

Live Garden.S
全1棟
新築分譲住宅
大泉学園町
西武池袋線
「大泉学園」駅徒歩19分
バス10分(住宅前(練馬区))駅徒歩30分

評価
W取得
住宅性能表示制度
設計性能評価+建設性能評価
7項目 最高等級

優遇
長期優良住宅認定物件
※一部の建物は対象外の場合があります。

省エネ
BELS Building-Housing Energy efficiency Labeling System
※BELSとは省エネ性能を第三者機関が評価し認定する制度です。

保証
最長35年住宅保証システム
※お引渡しから5年以内、5年ごとに有償点検工事を行うことが条件となります。

安心
無料定期点検
0ヶ月後、2年後、5年後、10年後の計4回

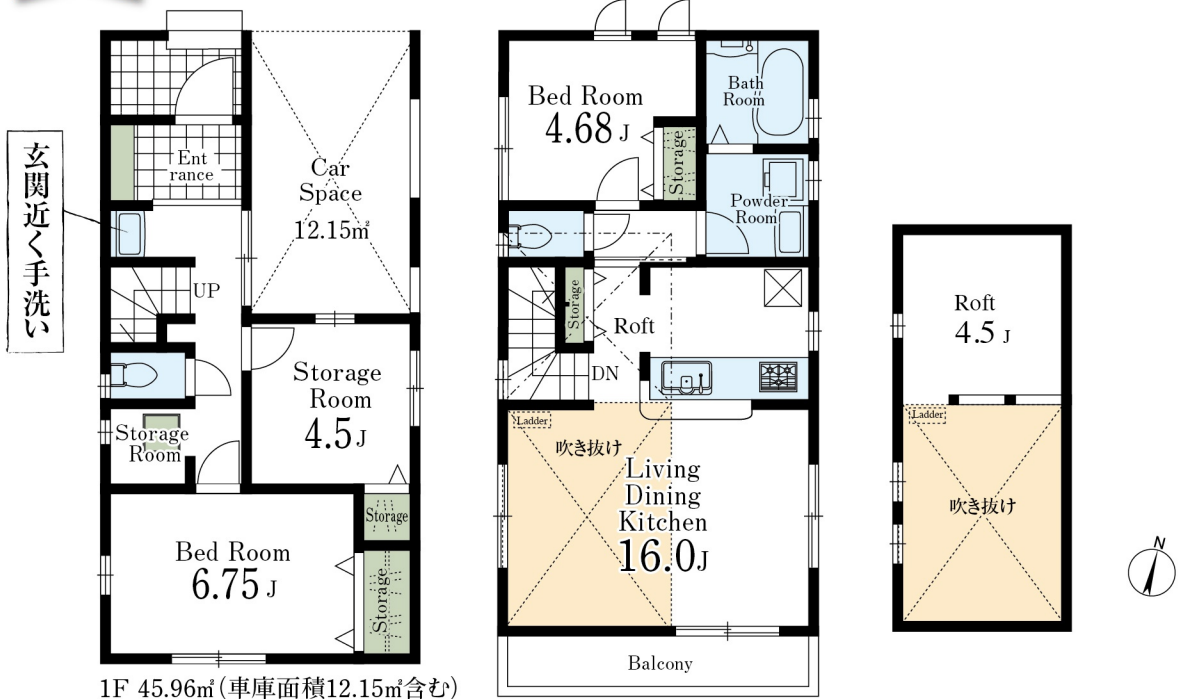
西武池袋線「大泉学園」駅利用で池袋駅へ最短18分。
都市拠点へのスピーディなアクセスが魅力。

Equipment

- TVモニター付きインターホン
- 浴室乾燥機
- 洗濯便座
- 床下収納
- 24時間換気
- 人感センサー
- シャワードレッサー
- 基礎パッキン工法
- 玄関収納
- 浄水器付きキッチン

1号棟
■土地面積:82.93㎡ ■建物面積:92.73㎡(車庫面積12.15㎡含む)
■建築確認番号:第24UDI1W建04746号

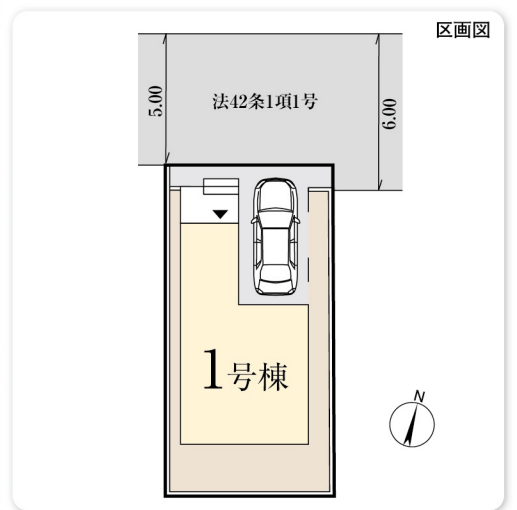
2LDK + S



価格(税込) **4,980万円** 完成内覧可能

※間取り内の設置家具は配置例です。家具は販売価格には含まれません

【物件概要】所在地/東京都練馬区大泉学園町3-2535-3(地番) 東京都練馬区大泉学園町3丁目6-15(住居表示) 土地権利/所有権 地目/宅地 総棟数/1棟 販売棟数/1棟 建物構造/木造在来軸組工法2階建(900モジュール) 都市計画/市街化区域 用途地域/第1種低層住居専用地域 建ぺい率/50% 容積率/100% 設備/東京電力・都市ガス・公営水道・本下水 接道状況/北側5m公道 備考/※区画整理事業:練馬大泉石神井付近※広告の取扱いに関しては法令遵守にてお願いします。※網戸・照明・濡縁・カーテンレール・防水パン・カーポートはオプションとなります。※宅地内に電柱及び支線が入る場合があります。※司法書士は、当社指定になります。※図面と現況に相違がある場合は現況優先とします。※全棟が長期優良住宅対象物件です。



- Life information
- 大泉第三小学校.....550m(徒歩7分)
 - 大泉西中学校.....750m(徒歩10分)
 - ミニストップ大泉学園店.....717m(徒歩9分)
 - マルエツ大泉学園店.....856m(徒歩11分)
 - JA東京あおば大泉支店.....824m(徒歩11分)
 - 練馬大泉郵便局.....805m(徒歩11分)
 - 新田クリニック.....745m(徒歩10分)
 - スキ薬局大泉学園店.....1,129m(徒歩15分)
 - ヤマダデンキテックランド大泉学園店PC館.....1,048m(徒歩14分)



Car navigation 東京都練馬区大泉学園町3-6-15

株式会社 大福
東京都知事(10)46390号

03-3997-0822

仲介
担当:古市

練馬区石神井町3丁目21-11 情報公開日:2025年04月07日
情報更新:2025年04月07日 17:46 情報出力:2025年04月08日 10:44