

# 練馬区田柄4丁目

全3棟 こだわりの新築一戸建て

販売価格 **7,480**万円～  
[税込]

都営大江戸線

「光が丘」駅まで 徒歩 **14**分

東京メトロ有楽町線、東京メトロ副都心線

「地下鉄赤塚」駅まで 徒歩 **15**分

東武東上線

「下赤塚」駅まで 徒歩 **17**分

子育てエコホーム支援事業 **補助**

子育て世帯 若者夫婦世帯

※予算上限等により対象とならない場合があります。

長期優良住宅 **優遇**  
減税 控除

耐震等級 **3** 耐震  
TOEI Safety Damper 繰り返し地震に強い

住宅性能表示 **W** 評価  
新築住宅性能等級 **5** 新築

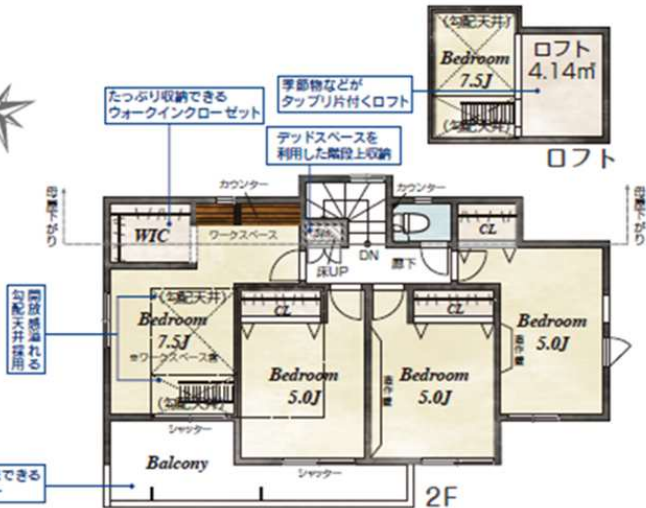
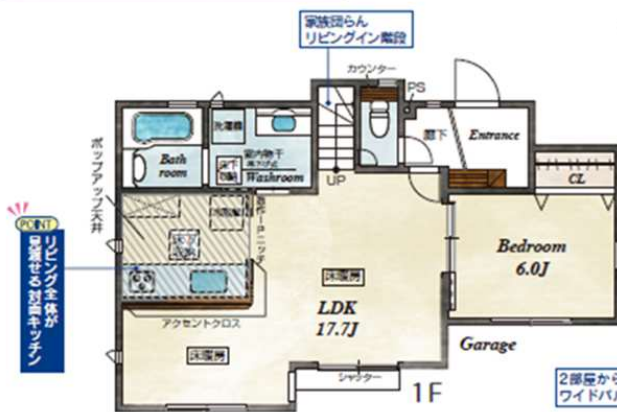
BELS 省エネ  
【フラット35】S

NURO光 住み始めから  
すぐつながる  
東京ゼロエミ住宅 省エネ  
※住宅地協会の受託を受けています。

**準備中** 現地写真  
公開中!!

3駅3路線利用可能立地! スポーツで賑わう緑豊かな光が丘公園は徒歩8分! その他商業施設も充実で生活利便性◎

1号棟 8,480万円(税込)  
5LDK+WIC+ワークスペース+ロフト+カーポート  
土地面積/112.02㎡(33.88坪)  
建物面積/109.30㎡(33.05坪)  
建築確認番号/第ROGSH113819号



- こだわりの設備仕様**
- ロフト
  - クッチレス水栓
  - スハイニッチ
  - 24時間換気
  - 温水式床暖房
  - フローリング
  - 食器洗浄乾燥機
  - Wロック電動錠
  - アクセントクロス
  - 全室防音断熱付
  - ボップアップ天井
  - リビングエアコン付
  - 浴室暖房換気乾燥機
  - ハイブリッド給湯機
  - 1・2階温水洗浄便座
  - 人感大石カウンターシステムキッチン
  - 防犯断熱仕舞玄関ドア
  - LED照明(本間・廊下・キッチン・トイレ・洗面所)
  - 全室窓クローゼット付
  - 全室ハイブリッドサッシ
  - ウォークインクローゼット
  - TVモニター付インターフォン

■カーナビンプット 練馬区田柄4丁目13-9



- 周辺環境**
- 教育施設  
練馬区立光が丘の南小学校 (徒歩4分)  
練馬区立光が丘第三中学校 (徒歩15分)  
練馬区立光が丘第九保育園 (徒歩8分)  
練馬区立光が丘さくら幼稚園 (徒歩8分)  
買い物施設  
セブン-イレブン練馬光が丘2丁目店 (徒歩3分)  
フレッシュリカ光が丘店 (徒歩6分)  
光が丘IMAショッピングモール (徒歩16分)  
ココカラファイン光が丘店 (徒歩6分)  
豆乃屋練馬店 (徒歩6分)  
その他施設  
練馬区立秋の陽中学校 (徒歩3分)  
光が丘公園 (徒歩6分)  
練馬光が丘病院 (徒歩7分)  
光が丘郵便局 (徒歩12分)  
ヴィクトリア光が丘店 (徒歩7分)

練馬区田柄4丁目 3棟 新築分譲住宅 物件番号 15074005

●所在地/東京都練馬区田柄4丁目0549番8(地番)●交通/別記●敷地面積/3棟●今回販売棟数/別記●土地権利/所有権●地目/畑(雑宅地に変更)●構造/木造サイディング造アスファルトシングル葺2階建(在来工法)●都市計画/市街化区域●用途地域/第一種低層住居専用地域●建ぺい率/50%●容積率/100%●その他法令/第一種高度地区、準防火地域(新防火地域)●設備/公営水道、東京電力、都市ガス、下水道●接道状況/南6m公道、東4.6m公道●完成予定/2024年11月下旬●引渡予定/2024年12月中旬●その他記載事項/農地法

※完成段階で手付金の残りが1,000万円以下であり且つ借入金残額の10%以内のときは、手付金等の保証額は減しません。(未 completion の場合は1,000万円以下で借入金残額の5%以内) ※電気の供給の為、敷地内に電柱及び電線が入る場合があります。 ※図面と状況の相違がある場合は状況優先にてご了承ください。 ※河川敷土、土地整理調査は当社規定とさせていただきます。

東京都知事免許(9)第46390号 〒177-0041 東京都練馬区石神井町-21-11  
 株式会社 **大福** 賃貸HP : <https://daihuku.co.jp/> 売買HP : <https://nerimakufudousan-daihuku.com/> 担当者: 古市  
 ☎03-3997-0822 Fax03-3997-0823 info@daihuku.co.jp

この図面は物件情報の一部を抜粋して掲載しております。(現況優先) 付帯条件や別途料金等が発生する場合がありますのでご確認ください。

