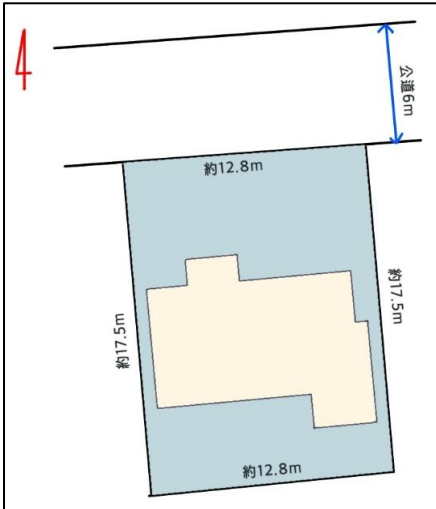
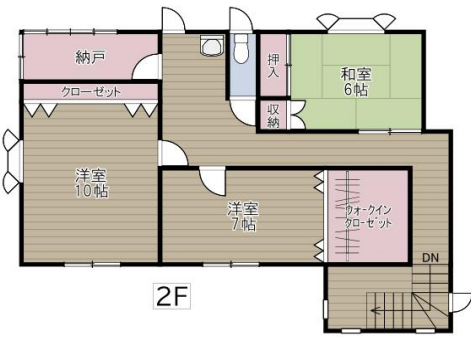


中古住宅
弘前市小比内

土地224.58㎡
建物154.8㎡

1,230万円

広々とした6SLDK
リノベーション向けの物件です



物件種目	中古戸建住宅
最寄駅	弘南鉄道弘南線「運動公園前」駅1,100m
間取タイプ	6SLDK
価格	1,230万円(税込)

所在地	弘前市小比内5丁目9-3		
周辺施設	豊田小学校1228m、第五中学校400m セブンイレブン弘前市小比内5丁目店469m、いとくアルカディア店505m		
土地面積	公簿 224.58㎡	ほかに私道面積	なし
建物	構造・規模	木造垂鉛メッキ鋼板葺	2階建
	面積	154.8㎡(46.82坪) 増築後の数値です(2階と1階増築部分未登記)	
	間取内訳	LDK11帖、S3帖、洋10帖、洋7帖、洋6帖、和8帖、和6帖、和4.5帖	
土地権利	所有権	地目	宅地
都市計画	市街化区域	用途地域	第1種低層
建ぺい率	50%	容積率	80%
他の制限	景観法、22条区域、屋外広告物条例		
新築年月	1985年10月(築38年)	駐車場	青空4台
現況	空き	引渡日	2024年5月末以降
接道状況	北側公道幅員6m間口12.8m		
ハザードマップ	該当なし		
設備	上水道20ミリ引込、下水引込あり		
備考	1997年6月に平屋から総2階に増築 増築部分未登記、売主負担にて登記しお引渡しします。 キッチン水道管は凍結により修繕必須。1Fは全般的にリフォームが必要です。 契約不適合責任免責		
建築確認	昭和60年9月5日第868号	固定資産税	R5年度:56,300円

※現状と図面等が相違する場合は現状を優先します。

物件番号

青森県知事免許(3)第 3382 号

株式会社 住地

〒036-8095 弘前市城東5-12-3 住地ビル2F

TEL:0172-27-6204 FAX:0172-40-0204

✉ jyuchi@jyuchi.com <https://www.jyuchi.com/>

物件の詳細はこちら



■手数料: 3%+6万円+税

■取引態様: 仲介

■情報公開日: 2024/2/1

物件所在

弘前市
小比内