

練馬区 大泉学園町5丁目

全1棟 こだわりの新築一戸建て

販売価格 **5,680**万円 [税込]

西武池袋線
「大泉学園」駅まで 徒歩 **28**分

または バス停
バス **10**分「大泉郵便局」まで 徒歩 **13**分
自転車 **10**分(約2,240m)

教育・買い物・自然が身近に揃う、
落ち着いた住環境



水産住宅用制度ダンパー
「東栄セーフティダンパー」
地震改良工法
「R-Evolve/イール」
宅地開発手法
「簡単に
地図から消せる道」



都市圏狭小分譲住宅の
新たな空間提案
「マルチ
エントランス」

オプション商品 長期的に安心してお住まいいただけます

<p>採寸不要 適合サイズ 取付込</p> <p>10万円(税込)</p> <p>住宅品質維持に寄与</p>	<p>バス/キッチン 洗面化粧台 インターホン トイレ/給湯器</p> <p>12万円(税込)</p> <p>業界最長15年保証・何度でも修理費無料</p>
---	---

耐震等級3+ 制震ダンパー
繰り返す地震に強い

みらいエコ住宅 2026事業
※予算上限等による対象外あり。

長期優良住宅
減税+控除

住宅性能表示
建設+設計

断熱等性能等級 **5**
取得

太陽光発電
暮らしにやさしく、もっと快適に。

パノラマ
パース
スマホでVR内見

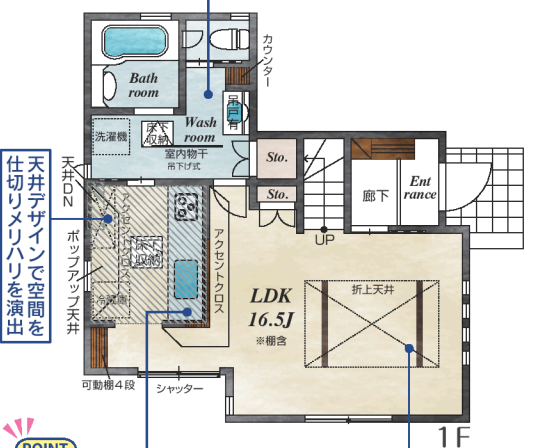
☀️太陽光パネル搭載☀️ 光熱費を抑えながら環境にも配慮
長期優良住宅認定により、高い品質と将来の安心を確保。さらに地震に強い住まいを実現しました。



こちらのパースは図面を基に描き起こされており、実物とは多少異なる場合がございます。

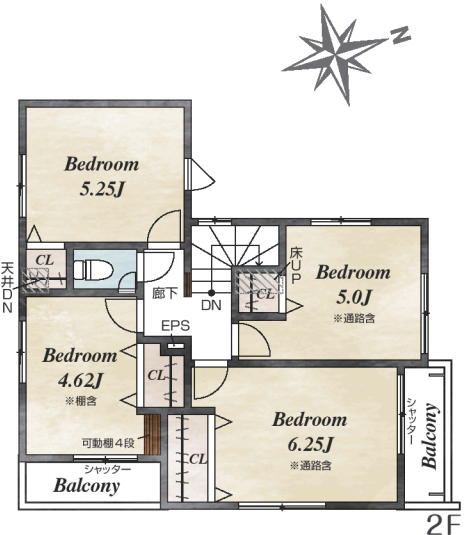
1号棟 販売価格 **5,680**万円 [税込]
土地面積/89.75㎡ (27.14坪)
建物面積/87.47㎡ (26.45坪)
建築確認番号/第R08SHC105958号
網戸11万円(税込)で設置可(オプション)

POINT キッチンから洗面所へ直接アクセスできる動線設計。
料理をしながら洗濯、片付け、身支度まで、
移動のムダを省いて家事効率を高めます。



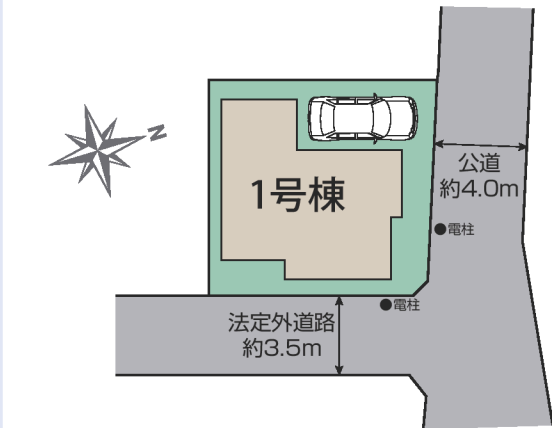
POINT キッチンカウンター下部には
アクセントクロスを使用した
お洒落な対面型キッチン

POINT 天井を高くしてリビングに
開放感をプラスした折上天井



- こだわりの設備仕様
- 室内物干し
 - 24時間換気
 - 食器洗浄乾燥機
 - ポップアップ天井
 - 電気自動車EVコンセント
 - 火災報知器
 - 制震ダンパー
 - 浴室暖房換気乾燥機
 - アクセントクロス(一部)
 - 折上天井

■カーナビインプット 練馬区大泉学園町5丁目32-24付近



- 周辺環境
- 教育施設
- マーガレット保育園 約 380m (徒歩5分)
 - 大泉小鳩幼稚園 約 870m (徒歩10分)
 - 大泉学園緑小学校 約 740m (徒歩10分)
 - 大泉学園中学校 約 1,100m (徒歩14分)
- 買い物施設
- ベルク 約 740m (徒歩10分)
 - スギドラッグ 約 840m (徒歩11分)
 - ファミリーマート 約 910m (徒歩12分)
 - ドラッグセイムス 約 990m (徒歩13分)
- その他施設
- さくら公園 約 160m (徒歩2分)
 - おもかげの森緑地 約 270m (徒歩4分)
 - 大泉病院 約 340m (徒歩5分)
 - 大泉郵便局 約 900m (徒歩12分)



練馬区大泉学園町5丁目 1棟 新築分譲住宅 ■物件番号 50575032

●所在地/東京都練馬区大泉学園町5丁目3143番31(地番)、練馬区大泉学園町5丁目32番以下未定(住居表示)
●交通/別記●総区画数/1棟●今回販売棟数/別記●土地権利/所有権●地目/宅地●構造/木造サイディング造
●用途/アスファルトシングル葺2階建(在来工法)●都市計画/市街化区域●用途地域/第一種低層住居専用地域
●建ぺい率/50%●容積率/100%●その他法令/第一種高度地区、準防火地域、練馬区大泉石神井付近土地区画
●画整理事業●設備/公営水道、東京電力、都市ガス、本下水●接道状況/北東側4.0m公道、南東側約3.5m法定外
●道路(各舗装有)●私道持分/あり(99.33㎡×1/8)●完成予定/2026年8月下旬●引渡予定/2026年9月下旬
●太陽光発電システムは、東京ガスが提供するサービス契約(IGNITUREフラットプラン)となります。●サービス
●契約期間:10年間※月額サービス料:5,400円/月(税込)(補助金が適用される場合は月額サービス料:0円)●詳細
●は営業担当にお問い合わせください。●その他特記事項/建物の図面は900グリッドで作成しています。●み
●らいエコ住宅対象の場合、補助金額より事務手数料として99,000円(税込)及び振込手数料が差し引かれます。

※完成現場で手付金の額が1,000万円以下であり且つ販売価格の10%以内のときは、手付金等の保全措置は講じません。(未完成物件の場合
は1,000万円以下で販売価格の5%以内)※TVアンテナ(電波障害等によるケーブルTV、共用アンテナ)の申込みはお客様負担となります。●
●電気の供給の為、敷地内に電柱及び支線が入る場合があります。●図面と現況の相違がある場合は現況優先にてご了承願います。●当社の物
●件のインターネット又折込広告掲載の場合については必ず当社まで一報下さい。●消費税については引き渡し時の税率を適用します。●司法書
●士、土地家屋調査士は当社指定とさせていただきます。●網戸は東栄ホームサービスへの発注となります。FIX窓・ドア(玄関・勝手口・テラス)は
●対象外となります。尚、表示価格は建物引渡20日前迄の申込が条件となります。●国際情勢等の影響で資材等の輸入減少・遅延により完成予
●定日に変更となる場合がございます。

株式会社大福
本社
東京都知事(10)第46390号

☎️ 0339970822

東京都練馬区石神井町3-21-11ダイフクビル101

仲介

情報公開日: 2026年05月08日
情報更新日: 2026年06月11日
情報出力日: 2026年06月14日