

160029 各階平面図

建物図面

家屋番号

17-38

建物の所在

中川郡本別町新町17番地38

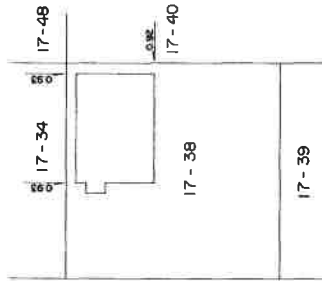


$$0.91 \times 1.82 = 1.6562$$

$$10.01 \times 7.28 = 72.8728$$

$$74.5290$$

床面積 74.52㎡



作製者

(平成) 元年12月20日(作製)
 足利郡本別町新町17番地38
 土地家屋調査士 山和夫

縮尺

1/250

申請人

有限会社 道東産業 高橋 忠
 代表取締役



縮尺

1/500