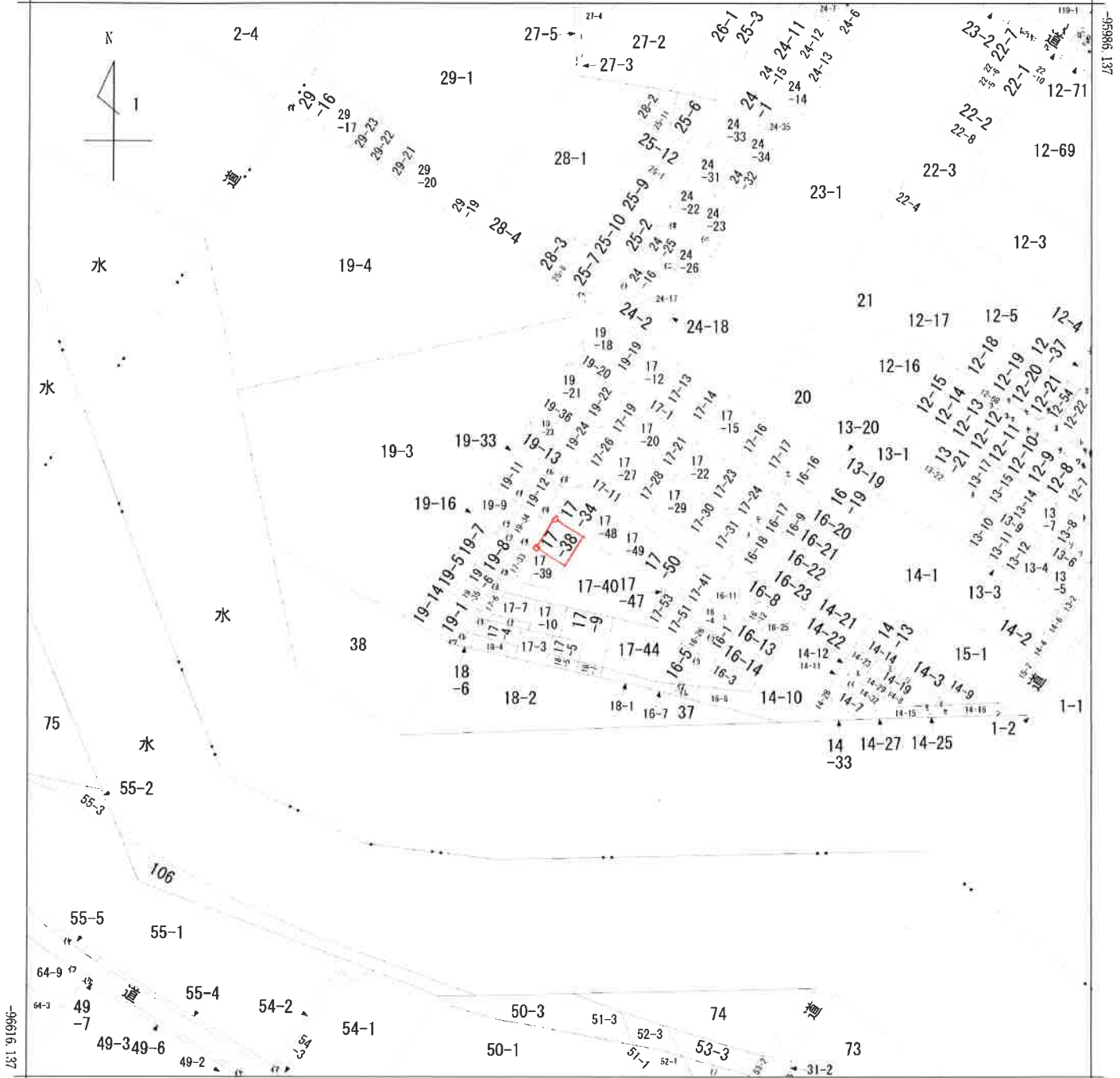


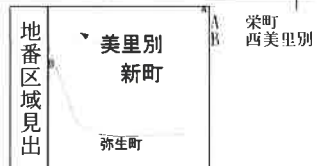
イ 118-6 ハ 118-15 ホ 118-9 ト 12-6 ニ 12-49 ヘ 12-44
 ロ 118-10 ニ 118-5 ヘ 156 フ 12-50 ネ 12-48 ツづく

(座標値種別：図上測定) -52770.986



-53395.986 (座標値種別：図上測定)

(注) 国土交通省国土地理院が公表した座標補正パラメータ(tokachi2003.par)による修正がされています。



請求部	所在	中川郡本別町新町				地番	17番38		
出力尺	1/2500	精度区分	座標系又は記号	X III	分類	地図に準ずる図面		種類	その他
作成年月日	昭和36年10月			備付年月日(原図)			補記項		