

# 売地

## 大屋駅

更地渡し

土地面積  
公簿 243.96㎡

現況  
更地

引渡可能時期  
相談

### 丸子北小学校徒歩7分 建屋解体後お引渡し！

チェックポイント！

セットバック済,都市ガス,電気,上水道,下水道



物件種目	売地		
最適用途	住宅用地		
最寄駅	大屋		
土地面積	公簿 243.96㎡	私道面積 (共有持分)	なし
価格	650万円	坪単価	@8.81万円

物件所在地	長野県上田市長瀬		
交通	しなの鉄道 大屋 徒歩2分		
土地権利	所有権	地目	宅地
都市計画	非線引区域	用途地域	準住居
建ぺい率	60%	容積率	200%
他の法令上の制限			
地勢	平坦		
建築条件			
現況	更地		
引渡し(可能時期/方法)	相談 / 更地渡し		
開発許可等番号			
接道状況(角地・間口)	北西12.0m 接面13.0m		
設備	都市ガス,電気,上水道,下水道		
備考	建屋解体後お引渡しになります。当物件は信州うえだ空き家バンク登録物件です。内覧に際して利用者登録が必要になり現地にて利用者登録、誓約書、物件交渉申込書のご記入が必要になります。		

この図面は物件情報の一部を抜粋して掲載しております。(現況優先)  
入居日・引渡日変更や付帯条件、別途料金等が発生する場合がありますのでご確認ください。

at home

infosheet 物件番号 69842185094

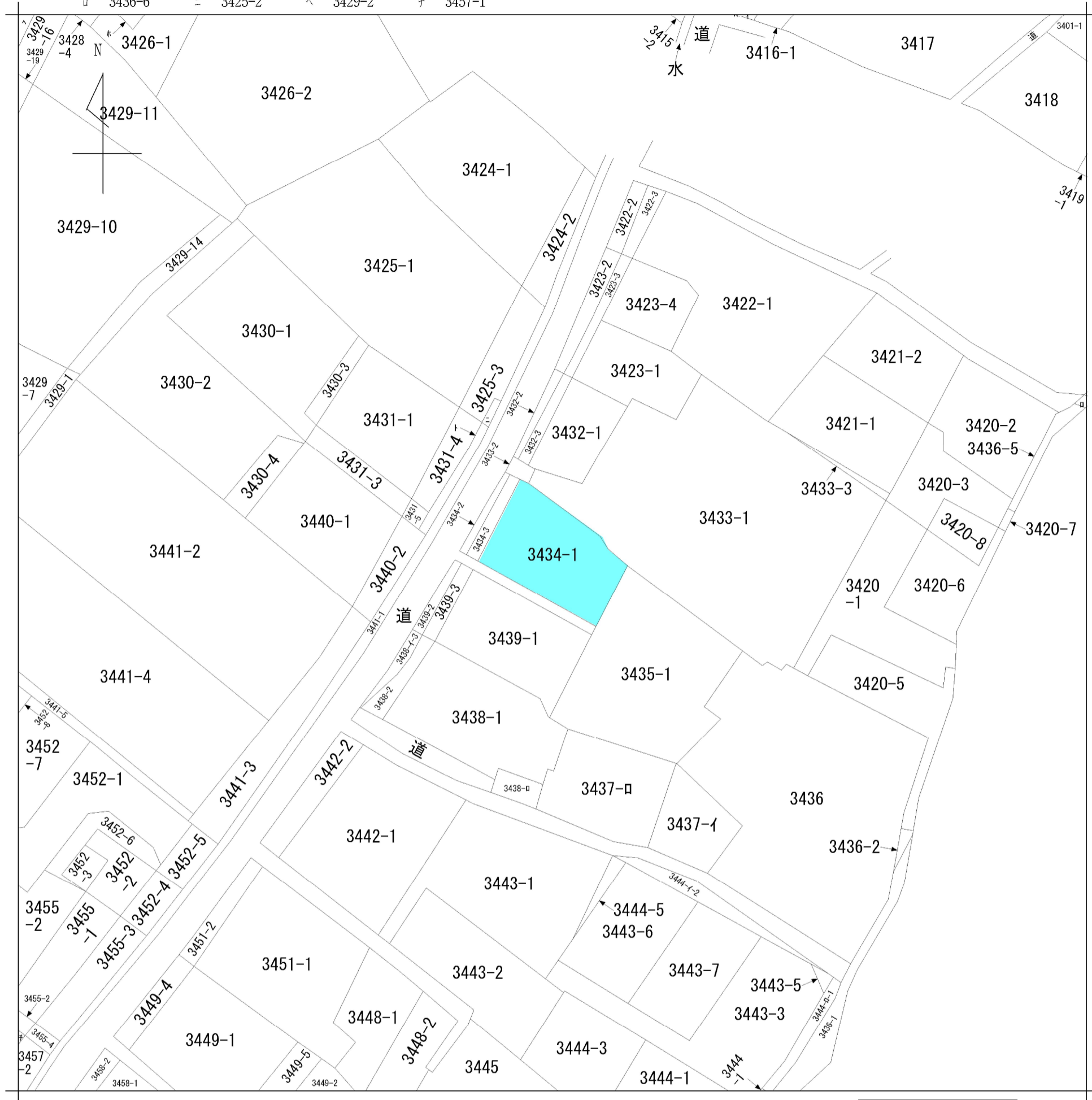
長野県知事免許(1)第5647号 〒386-0018 長野県上田市常田3丁目5-26

## A I 不動産開発株式会社

TEL: 0268-78-0467 FAX: 0268-25-1733 定休日: 土曜日・日曜日 年末年始、GW、夏季休暇

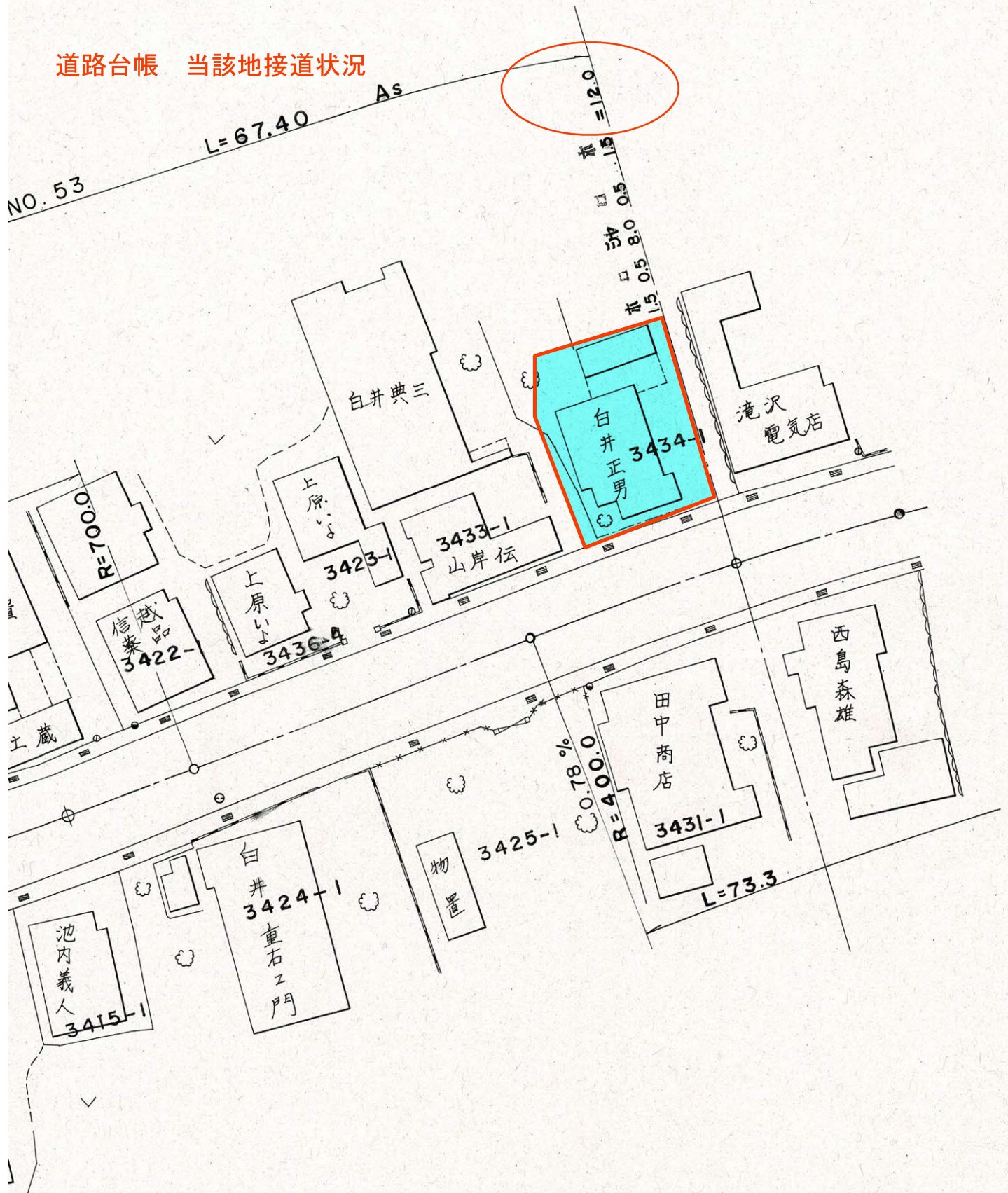
■取引態様: 媒介

イ 3416-3    ハ 3416-2    ホ 3426-3    ト 3431-2  
 ロ 3436-6    ニ 3425-2    ヘ 3429-2    チ 3457-1

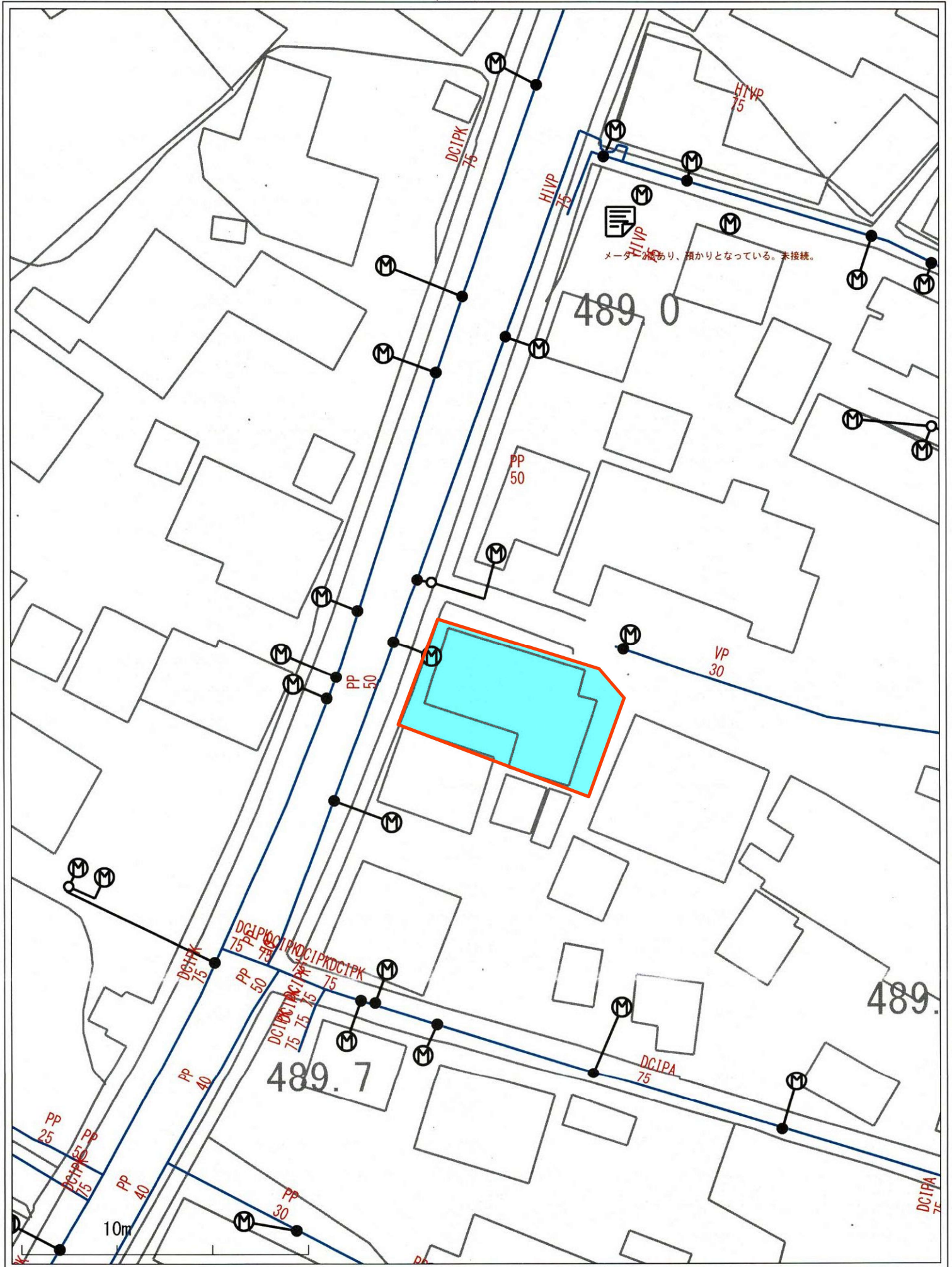


請求部	所在	上田市長瀬字中屋敷				地番	3434番1		
出縮	1/600	精度分	座標系番号又は記号	分類	地図に準ずる図面		種類	旧土地台帳附属地図	
作成年月日	備付年月日(原図)			補記事項					

道路台帳 当該地接道状況

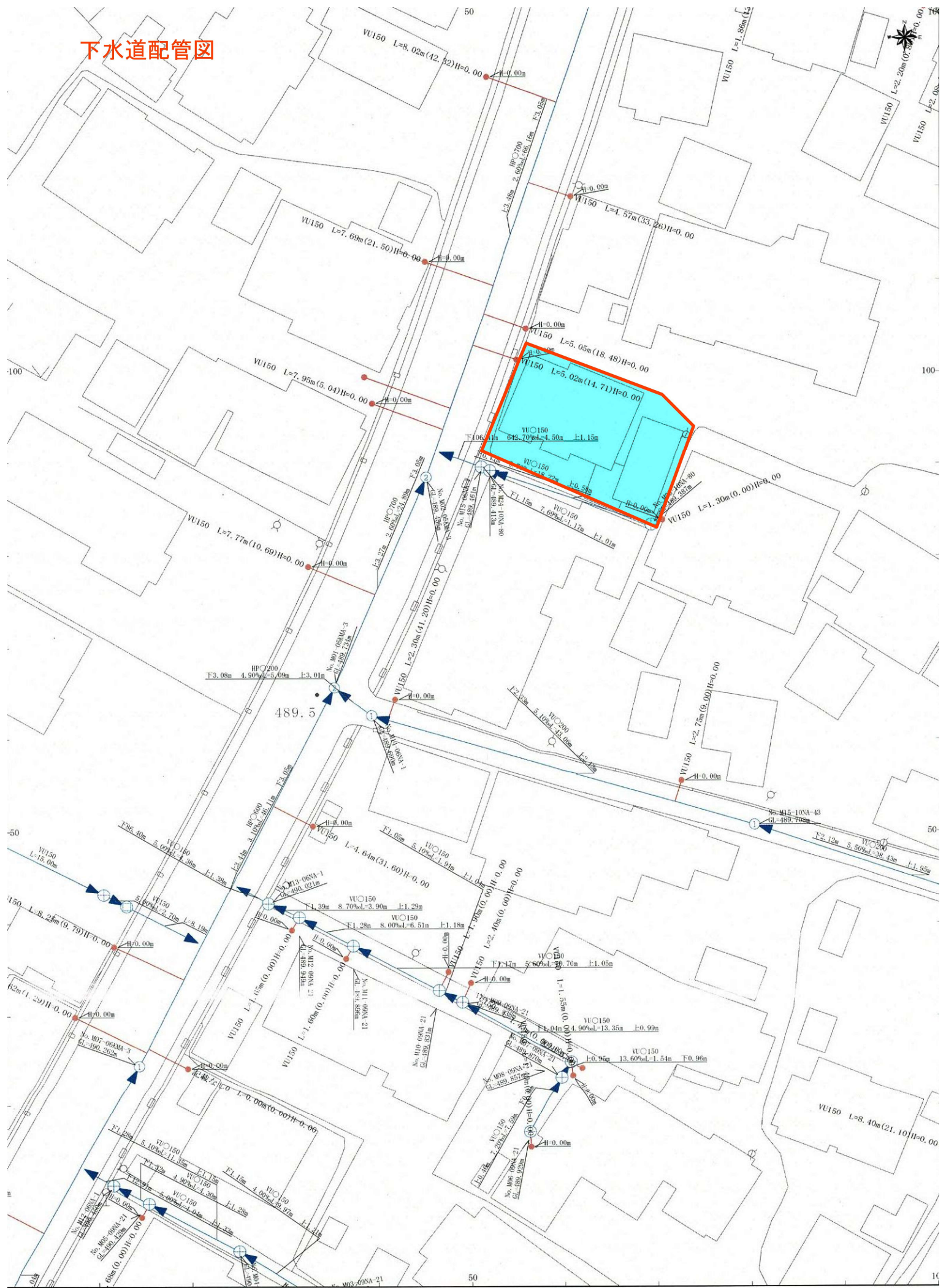


昭和	年度
平面図	
小県郡丸子町大	

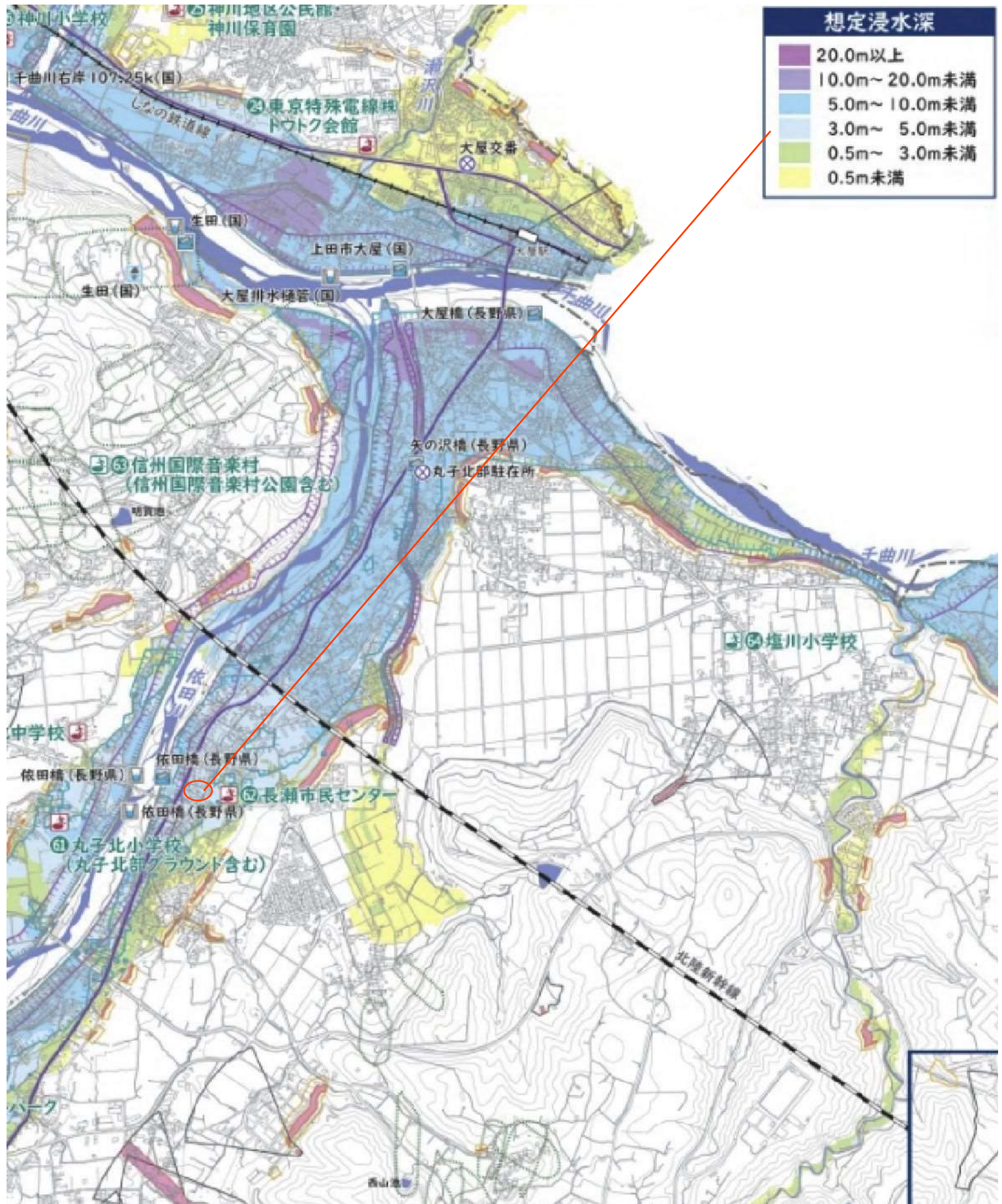


この図面は参考図です。1:500

# 下水道配管図



# 上田市ハザードマップ



埋蔵文化財包蔵地域図

当該地該当なし

