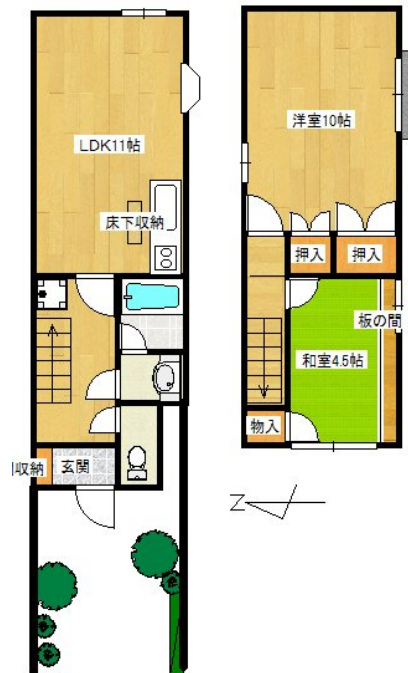


更新料無し物件
ペット相談可

間取り 2LDK

専有面積 58.00㎡

築年月 1980年09月



最寄駅	車折神社駅
間取タイプ	2LDK
賃料条件	賃料 70,000円
	礼金1ヶ月 敷金1ヶ月 保証金なし

物件所在地	京都府京都市右京区嵯峨朝日町 35-24		
交通	京福電鉄嵐山本線 車折神社 徒歩2分		
	バス停市・京都バス 車折神社前停 徒歩3分		
建物	建物名	嵯峨芦田借家	
	構造・規模	木造 2階建	
	使用部分積	58.00㎡	
	間取内訳	和4.5 洋10 LDK11	
築年月	1980年09月	契約期間	3年
管理費等	なし 共益費なし		
駐車場			
現況	空家	入居可能時期	即時
設備	B・T別,温水洗浄便座,洗面所独立,ガスコンロ可,収納スペース,全居室収納,シューズボックス,床下収納,室内洗濯機置場,都市ガス,出窓,フローリング,エアコン,エアコン2台以上,B S端子,庭		
保険等	要 2年23,000円		
備考	ペット相談可 庭有 更新料不要 空・内覧可能 ! エアコン2台有 条件相応 退去時清掃代: 38,500円 更新契約時事務手数料: 16,500円 更新料: なし 賃貸保証: 加入要 初回保証委託料: 総賃料50%~ 更新: 毎年: 1万円~ 集金代行手数料: 300+税		

貸戸建住宅

チェックポイント!

- バイク置場有(無料) ● 駐輪場有(無料) ● 社宅可 ● 事務所使用可 ● SOHO使用可 ● ペット相談 ● ルームシェア可 ● 二人入居可 ● 高齢者相談 ● 振分 ● 閑静な住宅街 ● B・T別 ● 温水洗浄便座 ● 洗面所独立 ● ガスコンロ可 ● 収納スペース ● 全居室収納 ● シューズボックス ● 床下収納 ● 室内洗濯機置場 ● 都市ガス ● 出窓 ● フローリング ● エアコン ● エアコン2台以上 ● B S端子 ● 庭

この図面は物件情報の一部を抜粋して掲載しております。(現況優先)
入居日・引渡日変更や付帯条件、別途料金等が発生する場合がありますのでご確認ください。

株式会社ハウスプラザジャパン

京都府知事免許(3)第13033号 〒616-8362 京都府京都市右京区嵯峨五島町38番地

☎ 075-861-3105 fax 075-861-3107 定休日: 無休

■取引態様: 媒介

infosheet 物件番号 56703162001

at home