

地番	4172-25,4172-79	地積測量図
土地の所在	鹿児島市城山一丁目	

求積表

地番	㉠ 4172-25			
N0	Xn	Yn	Yn+1-Yn-1	Xn · (Yn+1-Yn-1)
BZ1	-154908.794	-43298.583	-3.440	532886.251360
CZ2	-154923.219	-43307.841	-15.187	2352818.926953
B6	-154919.623	-43313.770	3.440	-532923.503120
P5	-154905.150	-43304.401	15.187	-2352544.513050
			合計	237.162143
			合計面積	118.5810715
			地積	118.58 m ²

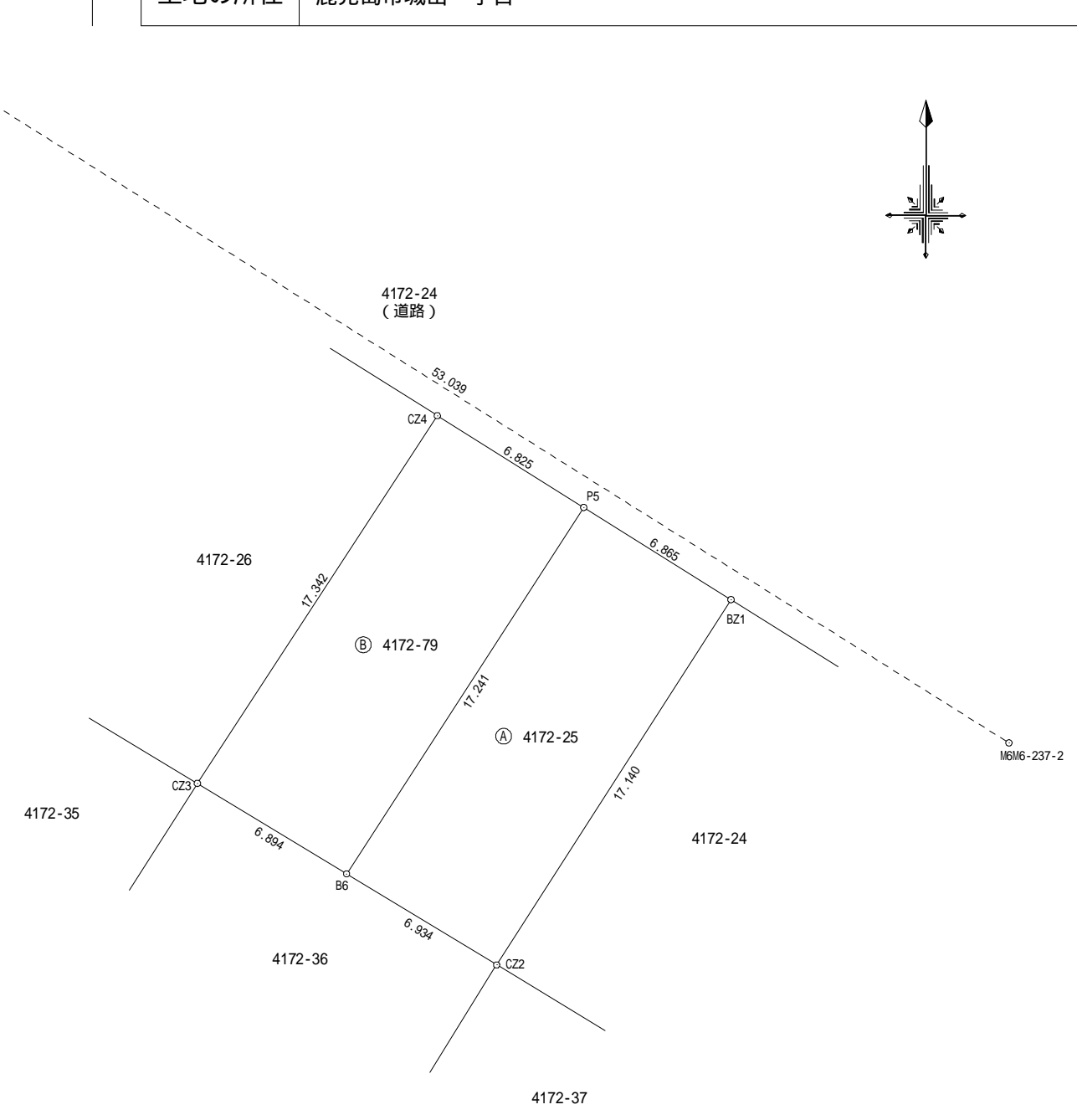
地番	㉡ 4172-79			
N0	Xn	Yn	Yn+1-Yn-1	Xn · (Yn+1-Yn-1)
CZ4	-154901.527	-43310.185	15.264	-2364416.908128
P5	-154905.150	-43304.401	-3.585	555334.962750
B6	-154919.623	-43313.770	-15.264	2364693.125472
CZ3	-154916.048	-43319.665	3.585	-555374.032080
			合計	237.148014
			合計面積	118.5740070
			地積	118.57 m ²

総合計面積	237.1550785 m ²
-------	----------------------------

国調図根点座標一覧表

国調図根点	X座標	Y座標	備考
M6M6-237-2	-154914.451	-43287.602	金属鈹
M6M6-237-3	-154886.225	-43332.507	金属鈹

測量年月日	令和6年3月14日
世界測地系	平面直角座標系



境界標の種類	
C	コンクリート杭
B	鈹
P	プラスチック杭
Z	既設

(単位: m)

作成者	始良市蒲生町上久徳 2 5 5 6 番地	申請人	株式会社秀成	縮尺	1 / 250
	土地家屋調査士 竹内 一 馬 (令和 6 年 3 月 15 日作成)		代表取締役 西郷秀一郎		