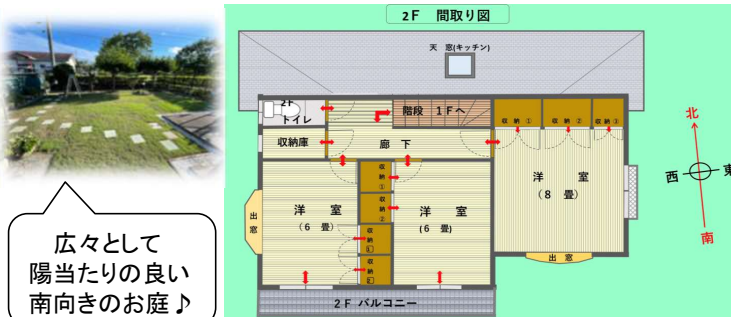
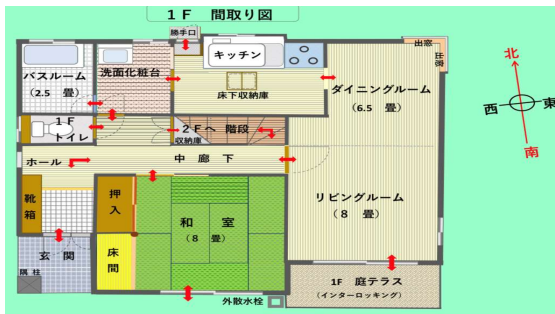
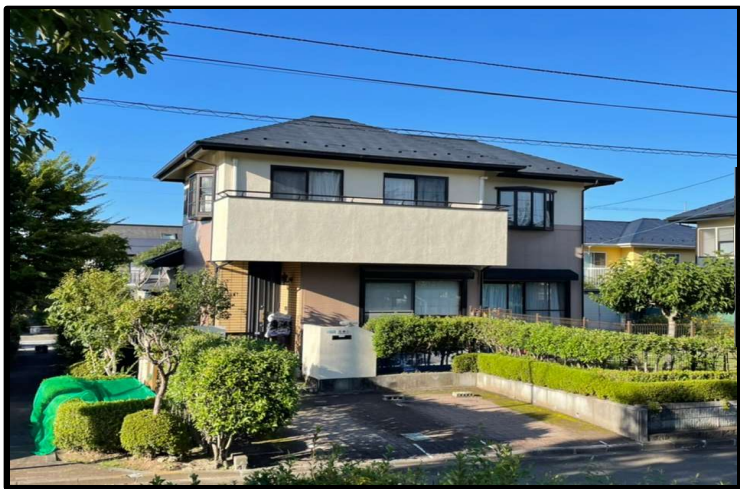


○施工会社 ミサワホーム  
 ○90坪以上の贅沢な敷地♪陽当たり良好♪  
 ○広々としたお庭もあります♪駐車場2台♪



広々として  
 陽当たりの良い  
 南向きのお庭♪



住吉台小学校 徒歩 約6分  
 住吉台中学校 徒歩 約8分

○ライフインフォメーション

- ヤマザワ住吉台店 徒歩 約6分
- ローソン仙台住吉台西四丁目店 徒歩 約4分
- 薬王堂仙台泉根白石店 徒歩 約23分
- 泉住吉台郵便局 徒歩 約5分
- セブンイレブン仙台西田中松下店 徒歩 約19分
- 仙台市立住吉台小学校 徒歩 約6分
- 仙台市立住吉台中学校 徒歩 約8分
- 住吉台こども園 徒歩 約14分
- 住吉台西四丁目公園 徒歩 約5分

物件種目	中古戸建		
間取り	4LDK		
最寄駅	仙台市営バス【住吉台東三丁目】		
土地面積	309.40㎡	建物面積	122.14㎡
価格	2,180万円		
物件所在地	宮城県仙台市泉区住吉台東3丁目16-20		
交通	仙台市営バス 住吉台東三丁目 徒歩 約1分		
土地権利	所有権	地目	宅地
都市計画	市街化区域	用途地域	第一種住居
建ぺい率	60%	容積率	200%
他の法令上の制限			
地勢			
建築年月	1992年2月	構造	木造 地上2階建て
現況	空家	引渡日	相談
接道状況(角地・間口)			
設備	東北電力 都市ガス 上・下水道		
備考	・駐車場2台 ・2013年5月 リフォーム 外装、屋根、1階フローリング、壁紙		



一步不動産販売株式会社  
 IPPO REAL ESTATE FIRM

宮城県知事(2)第6480号  
 〒980-0014 仙台市青葉区本町1丁目6-23  
 ☎ 022-302-4041 FAX 022-302-4042

取引態様: 媒介