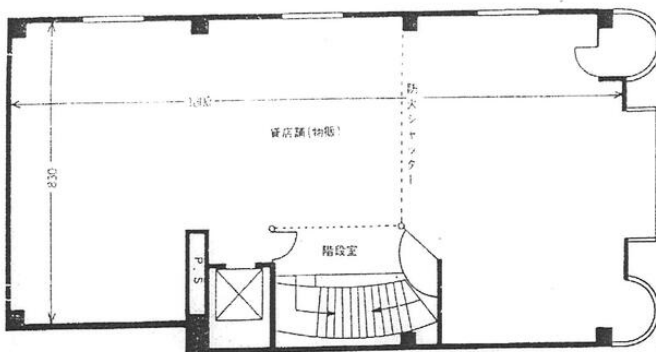


河原町通りに面す  
1フロア1テナント物件です。

専有面積 **132.56m<sup>2</sup>**

築年月 **1989年07月**

引渡可能時期 **即時**



## 貸店舗・事務所(一部)

**チェックポイント!**

- 飲食店可 ● 1フロア1テナント ● スケルトン ● 共用部分に男女別トイレあり ● 光ファイバー ● エレベーター

この図面は物件情報の一部を抜粋して掲載しております。(現況優先)  
入居日・引渡日変更や付帯条件、別途料金等が発生する場合がありますのでご確認ください。

最寄駅	<b>三条駅</b>		
賃料条件	賃料 <b>49.50万円</b>		
	礼金なし 敷金なし 保証金 380.00万円		

物件所在地	京都府京都市中京区河原町通三条下る2丁目山崎町 2 5 6		
交通	京阪電鉄鴨東線 三条 徒歩7分		
建物	建物名	リジョーネビル 401	
	構造・規模	R C 5階建 地下1階/4階部分	
	使用部分面積	132.56m <sup>2</sup>	間取タイプ
	間取内訳		
築年月	1989年07月	契約期間	3年
管理費等	なし 共益費132,000円/月 雑費なし		
土地面積		用途地域	商業地域
駐車場	なし		
現況	空	引渡可能時期	即時
接道状況(角地・間口)			
設備	共用部分に男女別トイレあり,光ファイバー,エレベーター		
備考	条件相応 更新料ナシ 保証金相談! 河原町通面すバルビル前 地下に共同男女別トイレ有 保証金償却:解約時50% その他償却条件:5年未満50% 5年以上7年未満70% 7年以上10年未満80% 10年以上100% 更新料:なし 利用駅1:阪急電鉄京都線 京都河原町 徒歩5分		

# 株式会社ハウスプラザジャパン

京都府知事免許(3)第13033号 〒616-8362 京都府京都市右京区嵯峨五島町38番地

☎ 075-861-3105 fax 075-861-3107 定休日:無休

■取引態様:媒介

infosheet 物件番号 69751492028

at home