

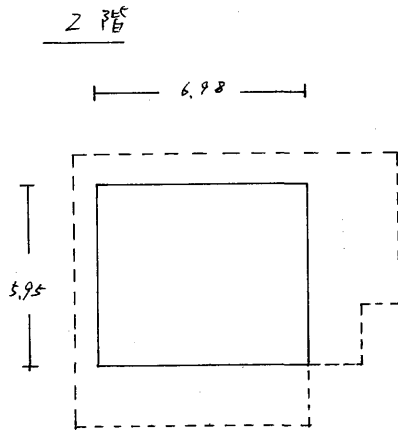
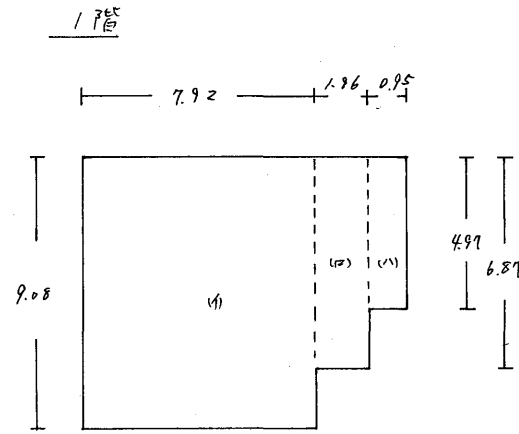
4002425

各階平面図

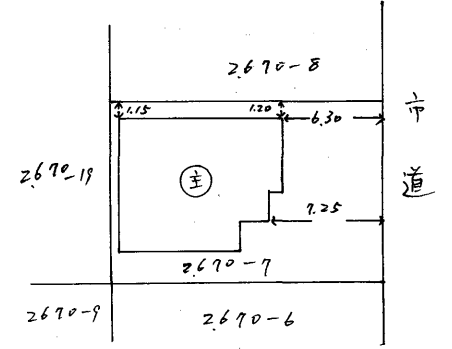
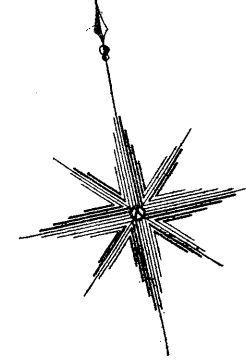
昭和54年7月9日登記  
平成

家屋番号 2.670番7 建物図面

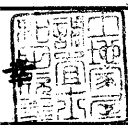
建物の所在 本渡市北浜町 2.670番地7  
平成18年3月27日市町村合併により天草市北浜町と変更



求積  
1階  
Ⅰ)  $9.08 \times 7.92 = 71.9136$   
Ⅱ)  $6.87 \times 1.96 = 13.4652$   
Ⅲ)  $4.97 \times 0.95 = 4.7215$   
計  $90.1003$   
2階  
 $6.98 \times 5.95 = 41.5310$   
 $\therefore 41m^253$



作製者 土地家屋調査士 本渡市諏訪町14番35号 和田欣幸 (昭和54年7月9日作製)



縮尺 1/250

申請人 原田勝實 (Seal) 縮尺 1/500