

練馬区 石神井台5丁目

全3棟 こだわりの新築一戸建て

販売価格 **6,380**万円~
[税込]

西武新宿線 「武蔵関」駅まで 徒歩19分
西武池袋線 「大泉学園」駅まで 徒歩23分

耐震等級3+制震

繰り返す地震に強い
TOEI Safety Damper



長期優良住宅

減税 優遇
控除

断熱等性能等級5

断熱 取得

パノラマパース 360°
スマホでVR内見



イメージパース※このイラストは図面を基に描きおこしたもので実際とは多少異なります。

株式会社大福 本社

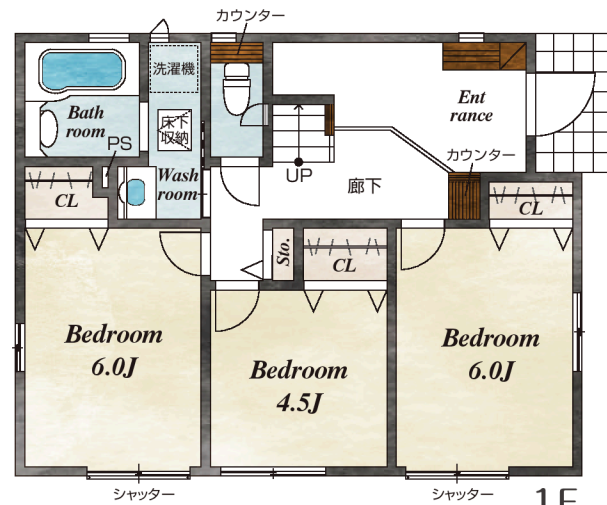
東京都知事(10)第46390号

練馬区管理の樹林地に隣接した緑豊かな環境♪敷地面積は全棟30坪超でゆとりある区割りの3棟現場が堂々誕生!!

1号棟 販売価格 **6,930**万円 [税込]

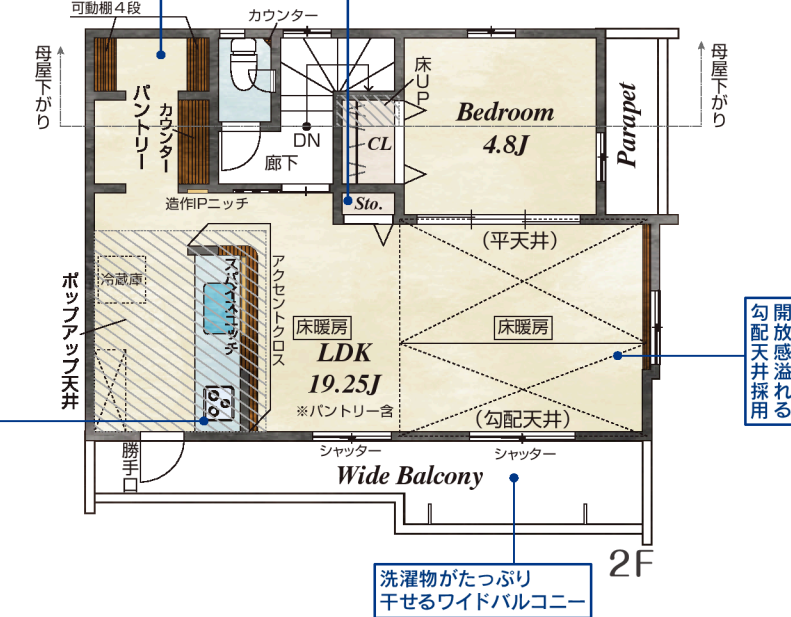
4LDK+パントリー+カーブスペース

土地面積/102.10㎡(30.88坪)
※協定通路部分0.97㎡含む
建物面積/97.58㎡(29.50坪)
建築確認番号/第R06SHC117174号
網戸11万円(税込)で設置可(オプション)



キッチンがスツクリ片付く
可動棚付パントリー収納

便利な
リビング収納

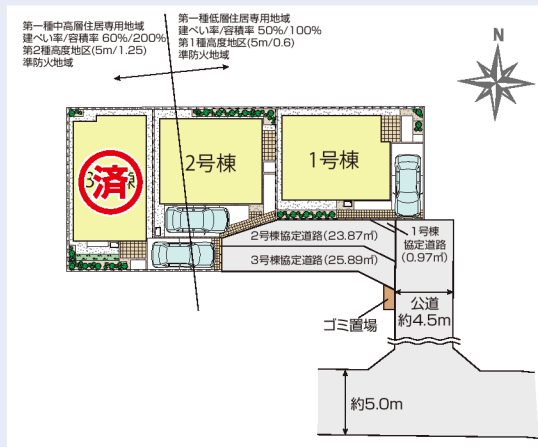


POINT
リビング全体が見渡せる対面キッチン

開放感溢れる
勾配天井採用

洗濯物がたっぶり
干せるワイドバルコニー

- こだわりの設備仕様
- 床下収納
 - シャワー蛇口
 - 1・2階温水洗浄便座
 - ウォークインクローゼット
 - 在来工法
 - 食器洗浄乾燥機
 - 浴室暖房換気乾燥機
 - 全窓ハイブリッドサッシ
 - LED照明
 - タッチレス水栓
 - ハイブリッド給湯器
 - ハンドシャワー付
 - 24時間換気
 - LDK18帖以上
 - リビングエアコン付
 - 洗面化粧台
 - 洗濯機
 - 全居室照明器具付
 - 防犯断熱仕様玄関ドア
 - 人造大理石カウンターシステムキッチン
 - 温水式床暖房
 - 全居室フローリング
 - 全居室クローゼット付



- 周辺環境
- 教育施設
- 練馬区立石神井台小学校 (徒歩6分)
 - 練馬区立関中学校 (徒歩18分)
 - 太陽の子石神井台保育園 (徒歩5分)
 - 上石神井幼稚園 (徒歩7分)
- 買い物施設
- セブン-イレブン練馬石神井台8丁目店 (徒歩4分)
 - まいばすけっと石神井台5丁目店 (徒歩2分)
 - 業務スーパー石神井台店 (徒歩10分)
 - クリエイティブエスティー練馬石神井台店 (徒歩9分)
 - サーティワンアイスクリーム (徒歩15分)
 - 練馬関町RS店
- その他施設
- 練馬区立石神井台八丁目児童遊園 (徒歩5分)
 - 花の木憩いの森 (徒歩1分)
 - さとう内科医院 (徒歩9分)
 - 石神井台六郵便局 (徒歩4分)
 - たつの湯 (徒歩8分)



練馬区石神井台5丁目 3棟 新築分譲住宅 物件番号 15073020

●所在地/東京都練馬区石神井台5丁目1054番1(地番)●交通/別記●総区画数/3棟●今回販売棟数/別記●土地権利/所有権●地目/畑(後日宅地に変更)●構造/木造サイディング造アスファルトシングル葺2階建(在来工法)●都市計画/市街化区域●用途地域/第一種低層住居専用地域、第一中高層住居専用地域●建ぺい率/50%・60%●容積率/100%・200%●その他法令/第1種高度地区、第2種高度地区、準防火地域、農地法●設備/公営水道、東京電力、都市ガス、下水道●接道状況/東4.5m公道●完成予定/2025年3月中旬●引渡予定/2025年4月中旬●協定道路/敷地面積に含む(1号棟:0.97㎡、2号棟:23.87㎡、3号棟:25.89㎡)

※完成現場で手付金の額が1,000万円以下であり且つ販売価格の10%以内のときは、手付金等の保全措置は講じません。(未 completion の場合は1,000万円以下で販売価格の5%以内)※電気の供給の為、敷地内に電柱及び支線が入る場合があります。※図面と現況の相違がある場合は現況優先にてご了承願います。※司法書士、土地家屋調査士は当社指定とさせていただきます。※網戸は東栄ホームサービスへの発注となります。尚表示価格は建物引渡20日前迄の申込が条件となります。※FIX窓・ドア(玄関・勝手口・テラス)は対象外となります。

0339970822

仲介

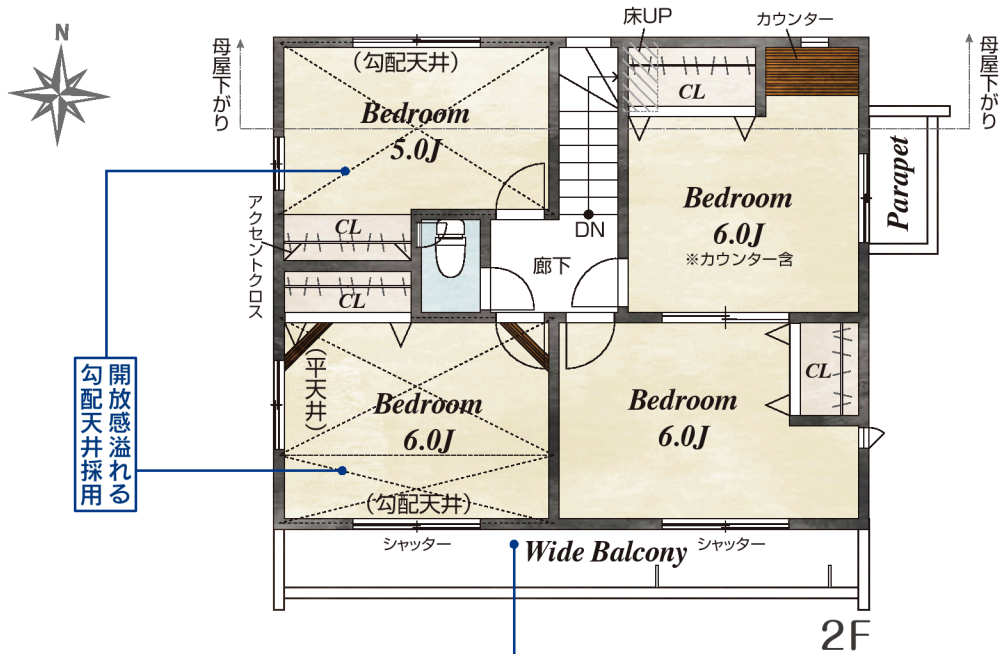
東京都練馬区石神井町3-21-11ダイフクビル101

情報公開日: 2024年11月29日
情報更新日: 2025年04月05日
情報出力日: 2025年04月12日

2号棟 販売価格 **6,380** 万円 [税込]

4LDK+カーブスペース

土地面積 / 118.64㎡ (35.88坪)
 ※協定通路部分23.87㎡含む
 建物面積 / 98.54㎡ (29.80坪)
 建築確認番号 / 第R06SHC117175号



開放感溢れる
勾配天井採用

2部屋から行き来できる
ワイドバルコニー

玄関がスツキリ片付く
玄関土間収納

開放感溢れる
折上天井

POINT
リビング全体が
見渡せる対面キッチン

網戸11万円(税込)で設置可(オプション)

3号棟 販売価格 万円 [税込]

4LDK+タタミコーナー+パントリー+WIC+カーブスペース

土地面積 / 126.81㎡ (38.36坪)
 ※協定通路部分25.89㎡含む
 建物面積 / 98.95㎡ (29.93坪)
 建築確認番号 / 第R06SHC117176号



キッチンがスツキリ片付く
可動棚付パントリー

たっぷり収納できる
ウォークインクローゼット

開放感溢れる
勾配天井採用

2部屋から行き来できる
ワイドバルコニー

開放感溢れる
折上天井

網戸11万円(税込)で設置可(オプション)