

板橋区 赤塚新町1丁目

全4棟 こだわりの新築一戸建て

販売価格 **6,580** 万円 [税込]

東武東上線
「下赤塚」駅まで 徒歩3分

東京メトロ有楽町線、東京メトロ副都心線
「地下鉄赤塚」駅まで 徒歩4分

2沿線利用可能で、
通勤通学に便利



GOOD DESIGN AWARD 2024

木造住宅用制震ダンパー / 東栄セーフティダンパー
地盤改良工法 / R-Evolveバイル
宅地開発手法 / 簡単に地図から消せる道



KIDS DESIGN AWARD 2024

都市型狭小分譲住宅の新たな空間提案
「マルチエントランス」



パノラマパース 360°
スマホでVR内見

断熱性能等級 5 断熱
取得

住宅性能表示 W 評価
建設+設計

東京ゼロエミ住宅 省エネ
※住宅助成金を受けております。

耐震等級 3 耐震
地震に強い

子育てエコホーム支援事業 補助
子育て世帯 若者夫婦世帯

BELS Building Energy Efficiency Labeling System 省エネ

※予算上限等により対象とならない場合があります。

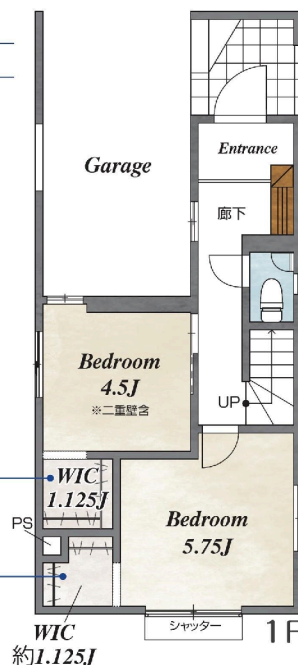
2号棟 販売価格 **6,580** 万円 [税込]

4LDK+4WIC+カースペース

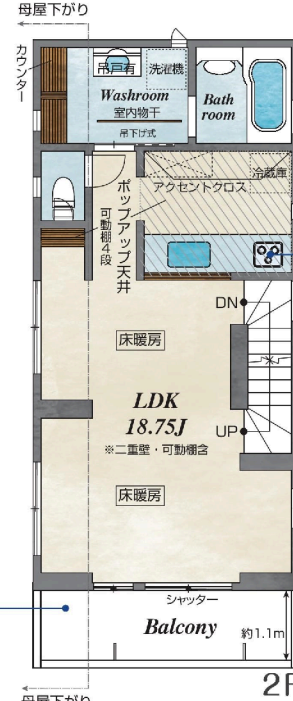
土地面積 / 79.45㎡ (24.03坪)
建物面積 / 118.05㎡ (35.70坪)
※車庫部分 (11.94㎡) を含む
建築確認番号 / 第R06SHC103402号



たっぷり収納できる
ウォークインクローゼット

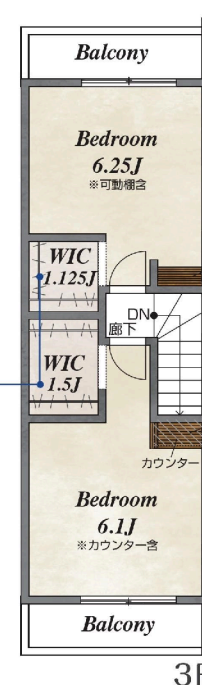


洗濯物がたっぷり
干せるバルコニー



POINT
リビング全体が
見渡せる対面キッチン

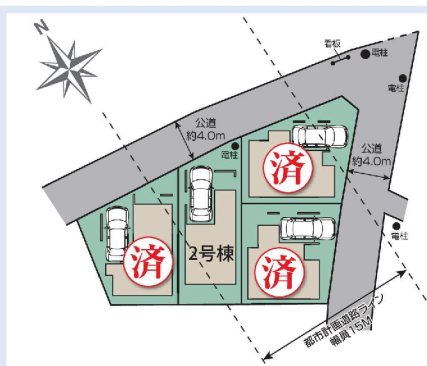
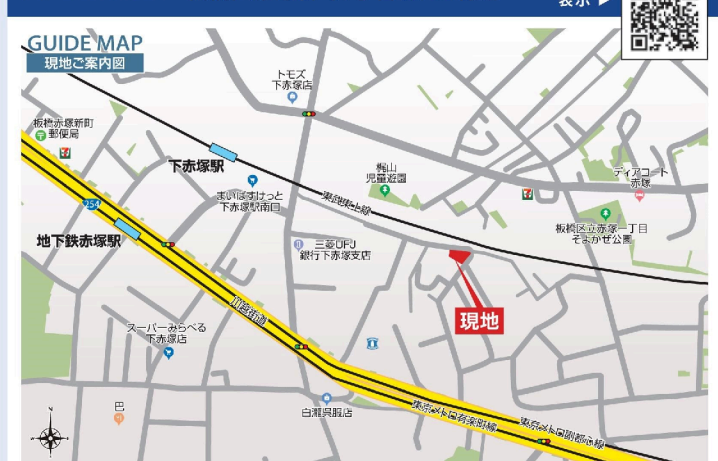
たっぷり収納できる
ウォークインクローゼット



こだわりの設備仕様

- 温水式 床暖房
- 宅配ボックス
- 食器洗浄 乾燥機
- 浴室暖房 換気乾燥機
- 電気自動車用 EVコンセント
- 24時間 換気
- Wロック 電池錠
- ウォークインクローゼット
- ポップアップ 天井
- アクセントクロス

カーナビンプット 板橋区赤塚新町1丁目18-13付近



周辺環境

- 教育施設
- あさひが丘保育園 約 680 ~ 790m (徒歩9 ~ 10分)
 - 赤塚幼稚園 約 330 ~ 380m (徒歩5分)
 - 下赤塚小学校(学区) 約 670 ~ 720m (徒歩9分)
 - 赤塚第一中学校(学区) 約 900 ~ 950m (徒歩12分)
- 買い物施設
- ローソン 約 120 ~ 170m (徒歩2 ~ 3分)
 - まいばすけっと 約 320 ~ 370m (徒歩4 ~ 5分)
 - トモズ 約 200 ~ 250m (徒歩3 ~ 4分)
 - ライフ 約 520 ~ 570m (徒歩7 ~ 8分)
- その他施設
- 三菱UFJ銀行 約 160 ~ 210m (徒歩2 ~ 3分)
 - 榎山児童遊園 約 270 ~ 320m (徒歩4分)
 - 本橋内科 約 390 ~ 440m (徒歩5 ~ 6分)
 - 赤塚新町郵便局 約 400 ~ 450m (徒歩5 ~ 6分)

板橋区赤塚新町1丁目 4棟 新築分譲住宅

■物件番号 05171003

●所在地 / 東京都板橋区赤塚新町1丁目762番1他(地番)、東京都板橋区赤塚新町1丁目18番以下未定(住居表示) ●交通 / 東武東上線「下赤塚」駅まで徒歩3分、東京メトロ有楽町線、東京メトロ副都心線「地下鉄赤塚」駅まで徒歩4分 ●総区画数 / 4棟 ●今回販売棟数 / 別記 ●土地権利 / 所有権 ●地目 / 宅地 ●構造 / 木造サイディング造アスファルトシングル葺3階建(在来工法) ●都市計画 / 市街化区域 ●用途地域 ●第一種住居地域 ●建ぺい率 / 60% ●容積率 / 160% ●その他法令 / 17m第二種高度地区、準防火地域、注視区域(練馬駐屯地) ●都市計画道路補助第133号線 ●設備 / 公営水道、東京電力、都市ガス、本下水 ●接道状況 / 北側約4.0m公道、東側約4.0m公道(舗装有) ●完成予定 / 2024年9月上旬 ●引渡予定 / 2024年10月上旬 ●備考 / 建物の図面は900グリッドで作成しています。令和6年7月頃に区内全域が宅地造成等工事規制区域に指定予定です。①号棟前道路、③④号棟敷地内に井戸跡がありました。北側道路の西方は車両通り抜けできません。

※完成現地で手付金の額が1,000万円以下であり且つ販売価格の10%以内のときは、手付金等の保全措置は講じません。(未完成物件の場合は1,000万円以下販売価格の5%以内) ※TVアンテナ(電波障害等によるケーブルTV、共聴アンテナ)の申込みはお客負担となります。 ※電気の供給の為、敷地内に電柱が入る場合があります。 ※図面と現況の相違がある場合は現況優先にてご了承願います。 ※当社の物件のインターネット又折込広告掲載の場合については必ず当社まで一報下さい。 ※消費税について引き渡し時の税率を適用します。 ※司法書士、土地家屋調査士は当社指定とさせていただきます。

株式会社大福
本社
東京都知事(10)第46390号

0339970822

仲介

情報公開日: 2024年07月14日

東京都練馬区石神井町3-21-11ダイフクビル101

情報更新日: 2024年12月16日 情報出力日: 2024年12月23日