

売土地

価格

3,600 万円  
㎡単価 万円

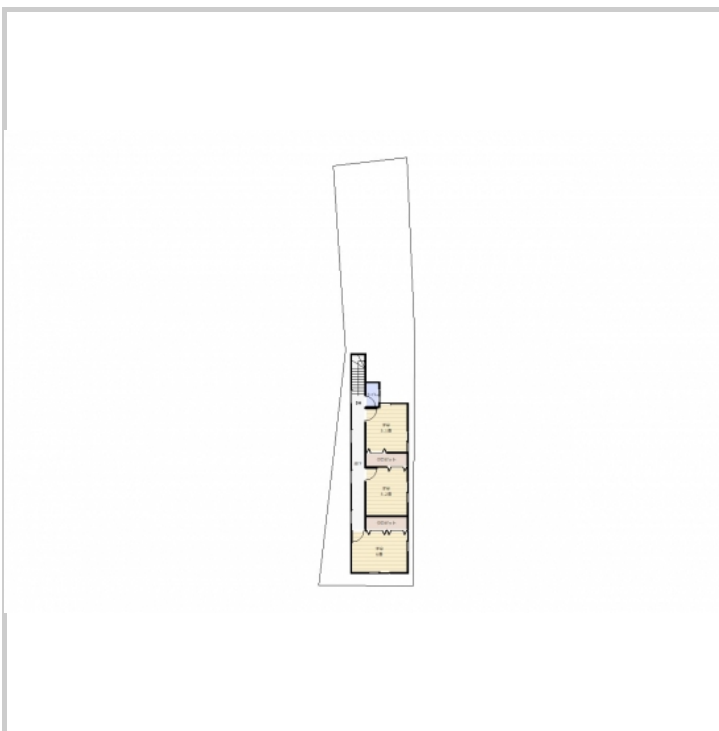
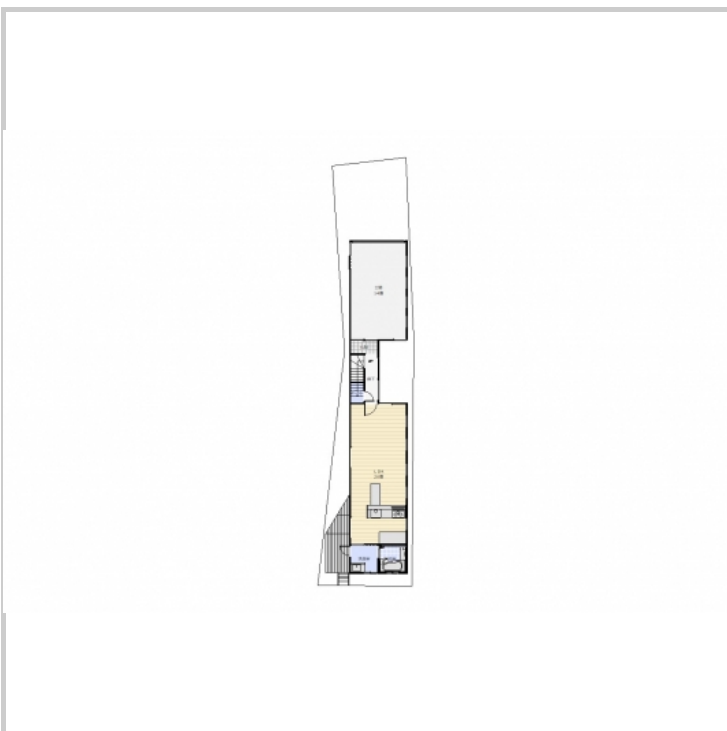
交通

近鉄けいはんな線「新石切駅」/徒歩 4分  
近鉄奈良線「石切駅」/徒歩 分  
/

名称

西石切町 土地  
ガレージハウス、収益用地

参考プランはガレージハウスです  
石切神社参道沿いにつきアパートや民泊等需要有り



特記事項等

社内管理項目				
物件番号		物件種目	売地	
最適用途	アパート用地			
所在地	東大阪市西石切町1丁目			
土地	土地権利	所有権		
	土地面積 (私道含まず)	公簿/133.00㎡(40.23坪)		
	私道負担	無/㎡(坪)		
	地目	宅地	地勢	平坦
	セットバック	無/㎡(坪)		
	接道状況 (一方)	接道① 公道 位置指定/	接面/4.7m	
		幅員/7.4m 舗装/有		
	接道② 位置指定/	接面/ m		
	幅員/ m 舗装/			
都市計画	都市計画	市街化区域	建ぺい率	60%
	容積率	200%	地域地区	準防火
	用途地域	第一種中高層住居専用地域		
	区画整理		街路計画	
	国土法届出		国土法	
	その他法令上の制限			
設備・条件	ガス	都市ガス	飲料水	公営水道
	汚水	公共下水	雑排水	公共下水
	設備・条件			
引渡	現況	更地		
	引渡時期	相談		
備考				



人と家を愛で結び奏でる。  
株式会社愛三奏  
東大阪市横沼町2-6-13-103

TEL 0662243760  
FAX 0643085350  
Eメール info@i3so.co.jp

取引態様	売主	報酬形態	
担当者	樋口	報酬	
取引士		広告	不可