

ハウスメーカー住宅

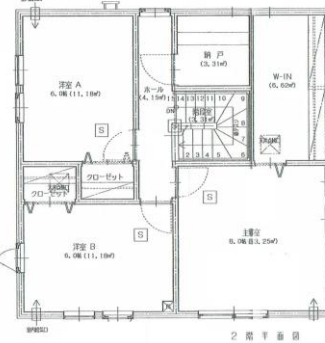
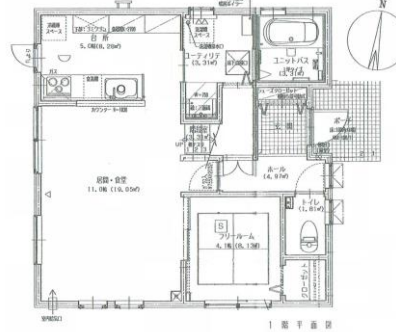
★★ジョンソンホーム

★★

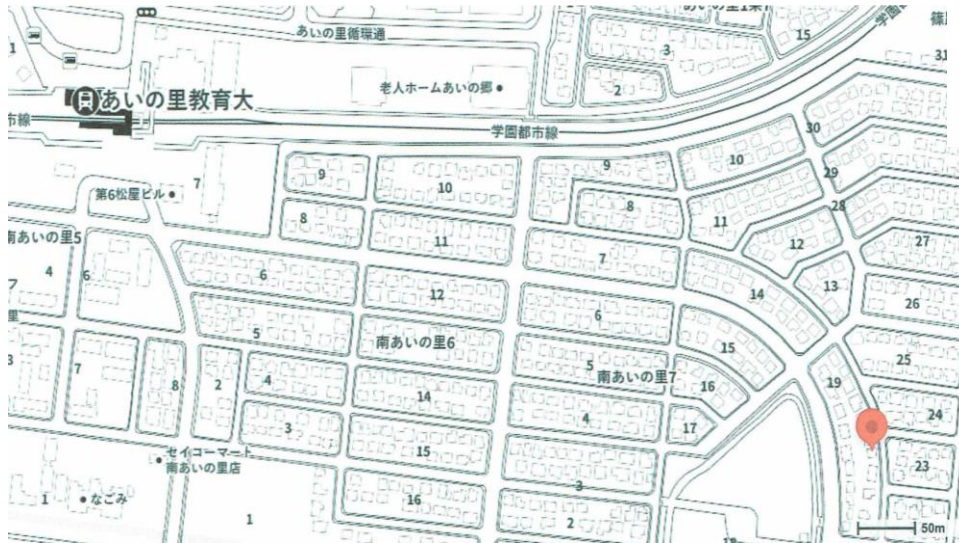
★南あいの里★ (諸条件応談)



- ◆3SLDK+納戸
- ◆駐車2台可
- ◆JR『あいの里教育大』徒歩10分
- ◆東光ストアあいの里店 徒歩14分
- ◆北海道医療大学病院 徒歩19分
- ◆北洋銀行あいの里支店 徒歩17分
- ◆鴻城小学校 徒歩30分
- ◆あいの里東中学校 徒歩35分



※現況を優先します



中古住宅

物件種目	中古住宅		
最寄駅	JR学園都市線『あいの里教育大』駅		
間取タイプ	3SLDK+納戸		
価格	2,560万円		

物件所在地	札幌市北区南あいの里7丁目 19番27号 (住居表示)		
交通	学園都市線 あいの里教育大駅 徒歩10分		
土地面積	233.81 70.74	m ² 坪	ほかに 私道面積 なし
建物	構造・規模 木造 2階建 面積 延べ 105.16m ² (31.81坪) 間取内訳 左図参照		
土地権利	所有権	地目	宅地
都市計画	市街化区域	用途地域	第1種低層住居地域
建ぺい率	40%	容積率	80%
他の法令上の制限	北側斜線高度地区 地区計画(南あいの里地区)		
築年月	平成23年12月	駐車場	有
現況	入居中	引渡日	相談
建築確認番号			
接道状況(角地・間口)	東側8m市道に間口16.16m接する		
設備	電気・上水道・下水道 都市ガス暖房・給湯ボイラー		
備考	諸条件相談可 現況引渡し		
会員番号		物件番号	

アットホーム・ファクトシート(不動産情報流通システム専用物件資料)



不動産総合情報サイト **at homeweb** www.athome.co.jp

免許番号 北海道知事免許 石狩(4)第6949号

株式会社 アーネスト

札幌市中央区南4条西16丁目2-25

TEL 011-200-0504 FAX 011-200-0590

■取引態様
専任媒介

■手数料 ■情報公開日
分かれ

物件番号