

H2-10.8

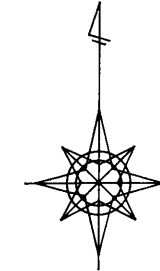


027406

前 28-3 後・新

地番	28-3 28-8
土地の所在	福岡市早良区次郎丸1丁目

地積測量図



座標求積表 (座標法)

地番; (B)28-8

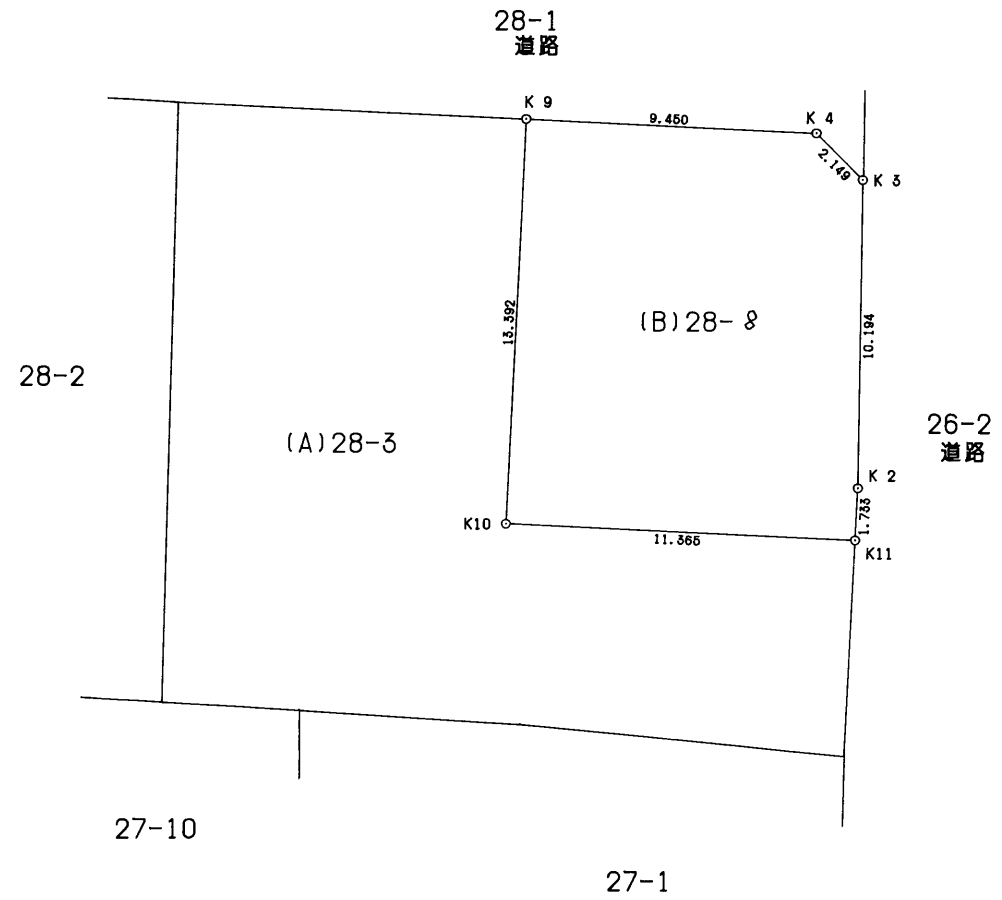
測点	標識	X	Y	X-X	Y (X-X)	辺長
K10	コンクリート杭	84.826	86.192	-13.896	-1197.724032	11.365
K11	金属標	84.308	97.545	1.213	118.322085	1.733
K 2	金属標	86.039	97.625	11.924	1164.080500	10.194
K 3	コンクリート杭	96.232	97.741	11.734	1146.892894	2.149
K 4	コンクリート杭	97.773	96.243	1.972	189.791196	9.450
K 9	コンクリート杭	98.204	86.803	-12.947	-1123.838441	13.392

合計 297.524202
面積 148.762101
地積 148m²

地番; (A)28-3

公簿	445m² 445.57 m ² (445.5736 m ²)
総計	148.762101
残地	296.237899 296.811499
地積	296m² 296.81 m ²

*使用機種; SEIKO Techno-PRO 測量計算システム
*計算式 ; 面積 = $\sum \{Y_i(X_{i+1} - X_{i-1})\} / 2 \quad i=1,2,3,\dots,N$



作成者	土木局外環状道路推進部 課長 安東 (平成2年)	福岡市土木局 外環状道路推進部 課長代理 橋爪 渡	嘱託者	福岡市長 桑原 敬一	縮尺	1/250
-----	-----------------------------	------------------------------------	-----	------------	----	-------