

練馬区 大泉学園町4丁目

全3棟 こだわりの新築一戸建て

販売価格 **5,480万円** [税込]

西武池袋線
「大泉学園」駅まで 自転車 10分 (約2,300m)
バス 11分 [大泉郵便局]まで 徒歩6分

東武東上線
「朝霞」駅まで 自転車 17分 (約4,000m)
バス 22分 [大泉郵便局]まで 徒歩6分

6000 DESIGN AWARD 2024
木造住宅用制震ダンパー / 東京セーフティダンパー
地盤改良工法 / R-Evolveバイル
宅地開発手法 / 簡単に地図から消せる道

KIDS DESIGN AWARD 2024
都市型狭小分譲住宅の新たな空間提案
「マルチエントランス」

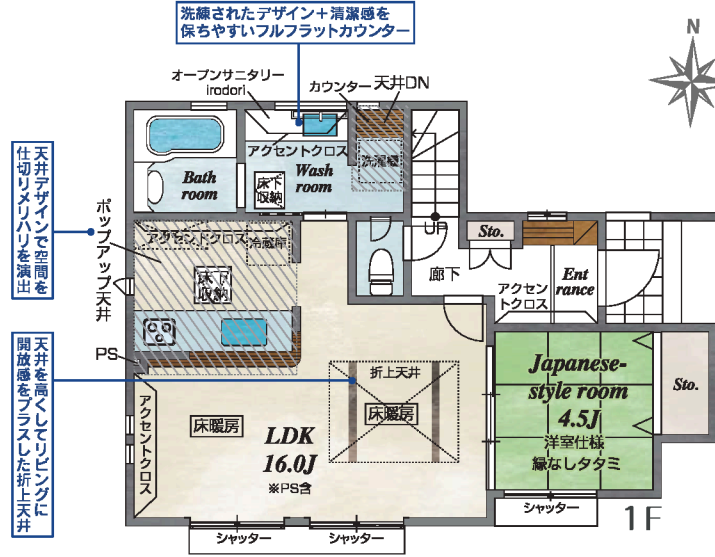
耐震等級3+ 制震ダンパー
繰り返す地震に強い

子育てグリーン住宅支援事業
住宅性能表示 建設+設計

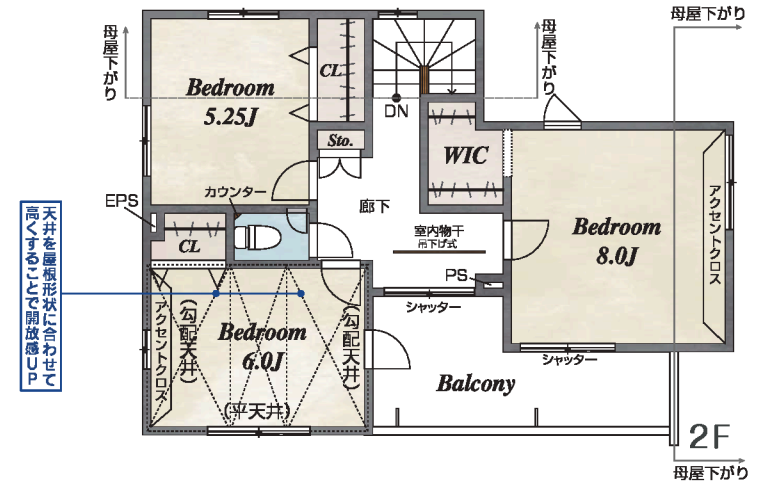
断熱等性能等級5取得
BELS Building Efficiency Labeling System 省エネ

太陽光発電 暮らしにやさしく、もっと快適に。
東京ゼロエミ住宅 住宅助成金を受けております

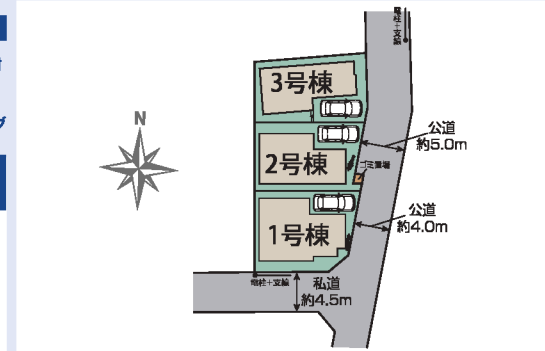
★太陽光パネル設置物件!★リビングには床暖房付きで真冬もあったかです!
★デザイン性を備えた内装の永住邸全3棟!
住宅設備機器保証サービス対象物件▶▶あんしんプラチナパック15年保証12万円(税込)



1号棟 販売価格 **6,080万円** [税込]
4LDK+WIC+カースペース
土地面積/100.00㎡ (30.25坪)
建物面積/99.57㎡ (30.11坪)
建築確認番号/第R07SHC119008号
総戸11万円(税込)で設置可(オプション)



- こだわりの設備仕様
- 折上天井
 - 外水栓
 - 温水式床暖房
 - 食器洗浄乾燥機
 - 浴室暖房換気乾燥機
 - 手すり付階段
 - ベタ基礎
 - 太陽光パネル
 - 24時間換気
 - ユニットバス
 - 1-2階温水洗浄便座
 - フロアリング



- 周辺環境
- 教育施設
- 大泉学園保育園 約 77.4m (徒歩9分)
 - 大泉学園幼稚園 約 35.5m (徒歩4分)
 - 大泉学園小学校 約 47.2m (徒歩5分)
 - 大泉学園中学校 約 21.7m (徒歩3分)
- 買い物施設
- マルエツ大泉学園店 約 51.0m (徒歩7分)
 - 業務スーパー練馬大泉店 約 1,200m (徒歩15分)
 - サミット大泉学園店 約 1,160m (徒歩15分)
 - スギ薬局大泉学園店 約 68.0m (徒歩9分)
 - セブンイレブン練馬大泉学園小前店 約 4.30m (徒歩6分)
- その他施設
- ねりま健育会病院 約 600m (徒歩8分)
 - 大泉学園地区区民館 約 81.0m (徒歩11分)
 - 大泉郵便局 約 56.0m (徒歩7分)
 - 影山の森緑地 約 200m (徒歩3分)



練馬区大泉学園町4丁目 3棟 新築分譲住宅 物件番号 47075007

●所在地/東京都練馬区大泉学園町4丁目2657番14他(地番)、東京都練馬区大泉学園町4丁目12番18号(住居表示) ●交通/別記 ●総区画数/3棟 ●今回販売棟数/別記 ●土地権利/所有権 ●構造/木造ハイディングアスファルトシングル層2階建 ●都市計画/市街化区域 ●用途地域/第一種低層住居専用地域 ●建ぺい率/50% ●容積率/100% ●その他法令/第1種高度地区・準防火地域・土地区画整理を施工すべき区域・22条区域 ●設備/公営水道・東京電力・都市ガス、本下水 ●接道状況/東側約5.0m公道、南側約4.5m私道 ●私道持分/あり(私道持分 16㎡(826/1652)・97.38㎡(1668/9738)) ●完成予定/2026年1月下旬 ●引渡予定/2026年2月下旬 ●備考/太陽光発電システムは、東京ガスが提供するサービス契約(IGNITUREフラットプラン)となります。 ※サービス契約期間:10年間 月額サービス料:5,400円/月(税込) (補助金が適用される場合は月額サービス料:0~1,400円)

※完成現場で手付金の額が1,000万円以下であり且つ販売価格の10%以内のときは、手付金等の保全措置は講じません。(未交付物件の場合は1,000万円以下で販売価格の5%以内) ※TVアンテナ(電波障害等によるケーブルTV、共用アンテナ)の申込みはお客様負担となります。 ※電気の供給の為、敷地内に電柱及び支線が入る場合があります。 ※裏面と裏面の相違がある場合は現況優先にてご了承願います。 ※司法書士、土地家屋調査士は当社指定とさせていただきます。 ※総戸は東京ホームサービスの発注となります。尚表示価格は建物引渡20日前迄の申込が条件となります。 ※FIX窓・ドア(玄関・勝手口・テラス)は対象外となります。

株式会社大福 本社
東京都知事(10)第46390号

0339970822

仲介

東京都練馬区石神井町3-21-11ダイフクビル101

情報公開日: 2026年01月16日
情報更新日: 2026年01月16日 情報出力日: 2026年01月17日

