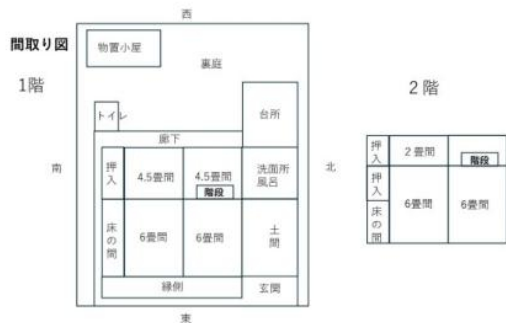


JR加古川線厄神駅徒歩12分、6SKのゆとりある住まい



物件	中古一戸建て
最寄駅	厄神駅
間取	6SK
価格	470万円

所在地	加古川市上荘町国包		
交通	JR加古川線 厄神駅 徒歩12分		
土地	181.81 m ² (54.99 坪)	私道負担(含)	3.68 m ²
建物	構造	木造 瓦葺 2階建	
	面積	105.45 m ² (31.89 坪)	
	間取	6SK (K4.5、S2、和6、和6、和6、和6、和4.5、和4.5)	
土地権利	所有権	地目	宅地(現状:宅地)
都市計画	調整区域	用途地域	無指定
建ぺい率	60%	容積率	200%
築年月	1936年()	駐車場	無
現状	空き	引渡し	即時
小学校区	八幡小 (390m)	中学校区	山手中 (4200m)
接道状況	南東:幅員2.7mの公道に9.2m接道、北西:幅員1.6mの公道に18.4m接道		
周辺施設	JA兵庫南 ふぁ-みんSHOP八幡約890m、マルアイ八幡店約1590m、医療法人社団栄徳会加古川磯病院約1040m、国包郵便局約910m		
設備	簡易水洗、汲み取り、バス・トイレ別、給湯、押入、洗面化粧台、洗面所独立、電気、プロパンガス、上水道、浄化槽		
備考	※区域区分日前三住宅のため、第三社による建替え可能 ※既存建築物が存する時点で、建替えに係る開発許可等不要証明の手続きが必要 ※建築年月不詳 ※現状有姿・売主の契約不適合責任及び設備の修復義務の免責。 ※付属建物 種類:物置 構造:木造瓦葺平屋建 床面積:37.02m ² ※境界非明示 ※筆界未定地		

兵庫県知事(1)第401807号 〒675-0008 加古川市新神野3丁目5番15号

兵庫不動産株式会社

TEL:079-498-1655 FAX:079-458-6430 定休日:不定休



物件ページ

- 取引態様 : 専任
- 情報公開日 : 2026年06月26日
- 管理番号 : jk2