

不動産概要書

物件名	尼崎市開明町2丁目土地	
売買価格	1億	
住 所	尼崎市開明町二丁目28番	最寄駅：阪神本線「尼崎駅」徒歩約5分

【土 地】

所在・地番・地積（公簿）	尼崎市開明町二丁目 28番	257.37㎡（77.85坪）
	合 計	257.37㎡（77.85坪）
権 利	所有権	

【建 物】

所 在	尼崎市開明町二丁目	28番地
種 類		築年月：昭和39年9月新築
構 造	軽量鉄骨造スレート・陸屋根交葺平家建	
延床面積	63.60㎡（19.23坪）	
【付属建物】居宅兼物置	木造スレート葺2階建て	1階：20.85㎡（6.3坪）2階：22.64㎡（6.8坪）
【付属建物】物置	木造スレート葺平家建	22.74㎡（6.8坪）
【付属建物】倉庫	コンクリートブロック造スレート葺平家建	17.78㎡（5.3坪）
法令関係	近隣商業地域	建蔽率80%、容積率400%
道路関係	東側：幅員7.9m 間口5.5m、西側：幅員4.1m 間口12.1m	

【備 考】

現状有姿/契約不適合責任免責



免許番号 大阪府知事（1）第63025号
株式会社UBエステート

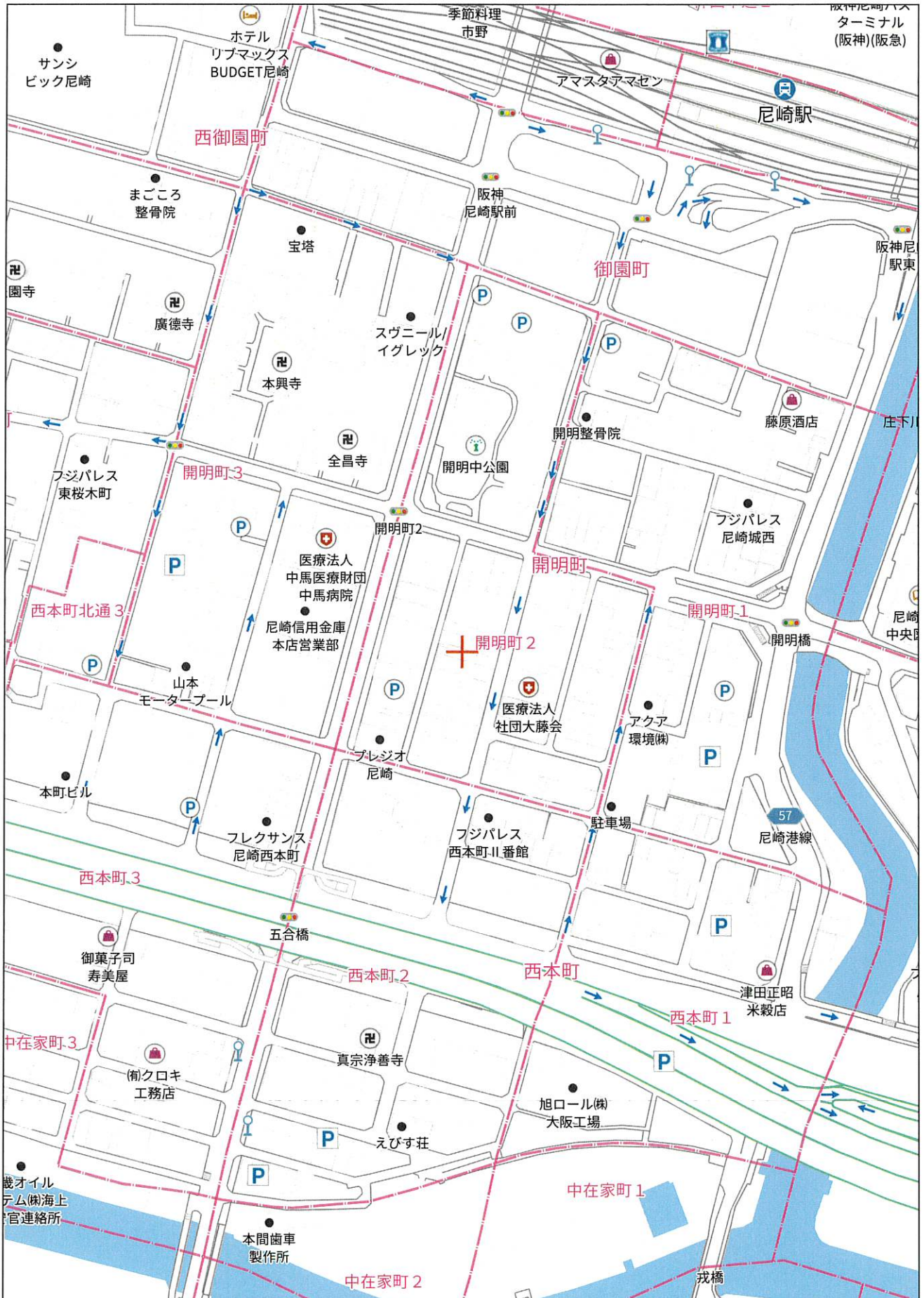
UBIエステート 〒546-0011 大阪市東住吉区針中野3-10-21稲田東ビル401

☎ 06-6797-0175

FAX 06-6797-0176

e-mail:ub-estate@eagle.ocn.ne.jp 取引態様 媒介





140m

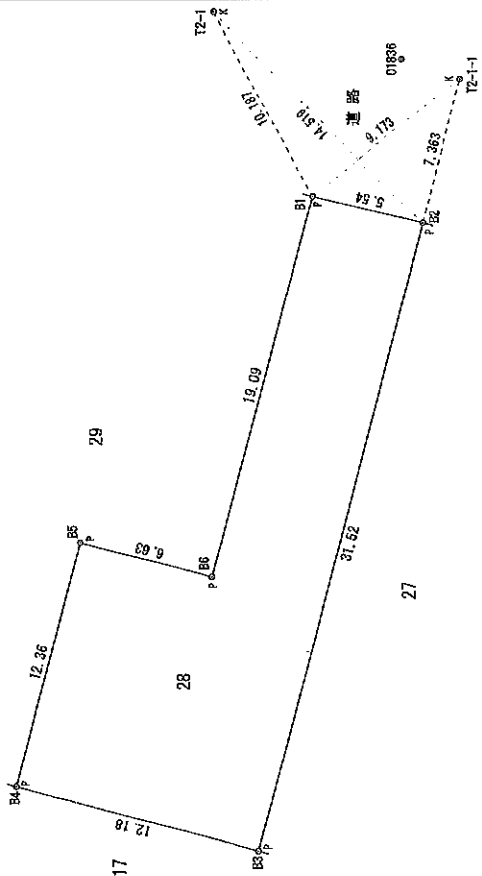
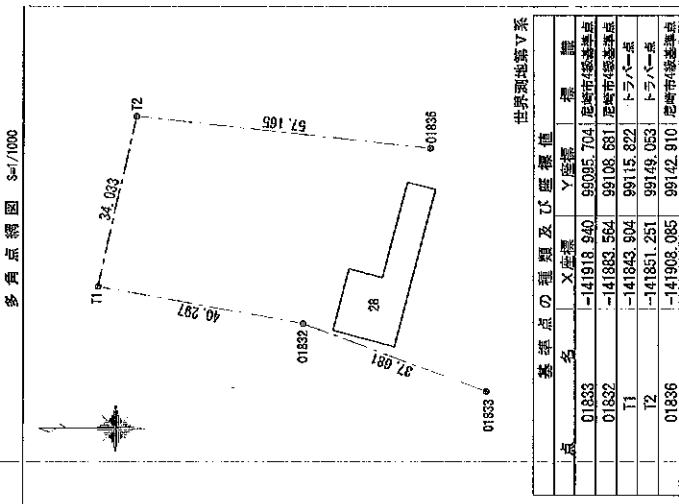
1:2624

地積測量図

地番	28
土地の所在	尼崎市顕明町二丁目

座標求積表

地番	測点	Xn	Yn	$(X_{n+1} - X_n) \cdot Y_n$
B4		-141889.414	99107.415	-860946.114105
B3		-141901.179	99104.261	-1953245.880049
B2		-141908.129	99134.773	-255371.175248
B1		-141903.755	99136.160	1012676.874400
B6		-141896.908	99117.694	1116362.587522
B5		-141892.492	99119.386	941039.450684
	借面積			514.743204
	地積			257.37 m ²



基準点の理屈及び座標値

点名	X座標	Y座標	標高
01833	-141918.940	99095.704	尼崎市標準基点
01832	-141883.564	99108.681	尼崎市標準基点
T1	-141843.804	99115.822	トラバース
T2	-141851.251	99149.053	トラバース
01836	-141908.085	99142.910	尼崎市標準基点

引張座標リスト

点名	X座標	Y座標
T2-1	-141898.972	99145.155
T2-1-1	-141910.895	99141.920

境界点 | 境界線の種類

境界点	境界線の種類
C	コンクリート杭
K	空堀杭
P	金属プレート
R	プラスチック杭

測量完了日 平成28年5月24日

作成者	土地調査士 和田利明
申請人	高橋和義
縮尺	1/250

尼崎市西難波町一丁目10番12号2階
(平成28年5月30日作製)