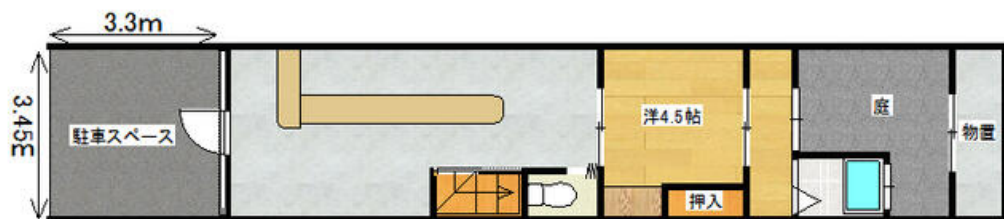


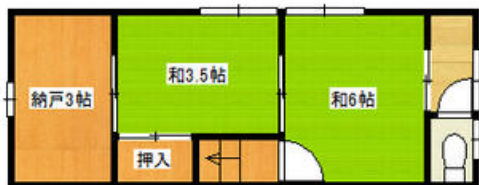
専有面積 61.31㎡

築年月 1982年03月

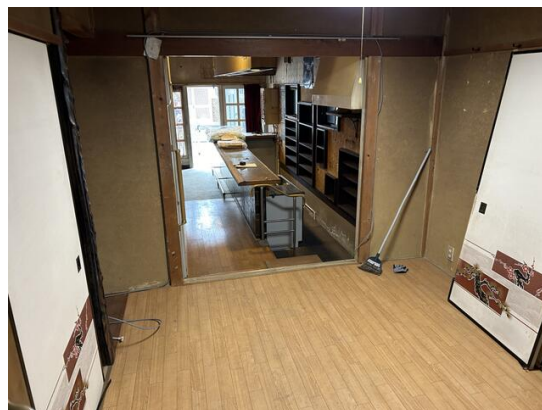
引渡可能時期 相談



電動シャッター



略図の為、現状を優先とします。



この図面は物件情報の一部を抜粋して掲載しております。(現況優先) 入居日・引渡日変更や付帯条件、別途料金等が発生する場合がありますのでご確認ください。

貸倉庫

チェックポイント!

- バイク置場有(無料)
- 駐輪場有(無料)
- 電動シャッター

最寄駅	有栖川駅
賃料条件	賃料 8.00万円
	礼金なし 敷金1ヶ月 保証金なし

物件所在地	京都府京都市右京区嵯峨野有栖川町 1-74		
交通	京福電鉄嵐山本線 有栖川 徒歩3分		
建物	建物名	有栖川町倉庫	
	構造・規模	木造 2階建/複数階 1階~2階部分	
	使用部分積	61.31㎡	間取タイプ
	間取内訳		
築年月	1982年03月	契約期間	2年
管理費等	なし 共益費なし		
土地面積	公簿 70.70㎡	用途地域	
駐車場	有 無料		
現況	空	引渡可能時期	相談
接道状況(角地・間口)	東		
設備	電動シャッター		
備考	条件等なんでもご相談ください。建物前に駐車(軽自動車)できるので、歩行者や他の車等を気にせず搬入搬出ができます。改装可※事前確認要 原状回復不要 設備:電動シャッター、玄関扉 消費税別途要 更新時事務手数料1万+税要 更新料:旧賃料1ヶ月 賃貸保証:加入要 初回保証委託料:総賃料100% 更新:毎年:1万円 集金代行手数料:300円+税 駐車場備考:軽自動車のみ駐車可能 利用駅1:JR山陰本線 太秦 徒歩9分		

株式会社ハウスプラザジャパン

京都府知事免許(3)第13033号 〒616-8362 京都府京都市右京区嵯峨五島町38番地

☎ 075-861-3105 fax 075-861-3107 定休日:無休

■取引態様:専任媒介

infosheet 物件番号 69812289059

at home