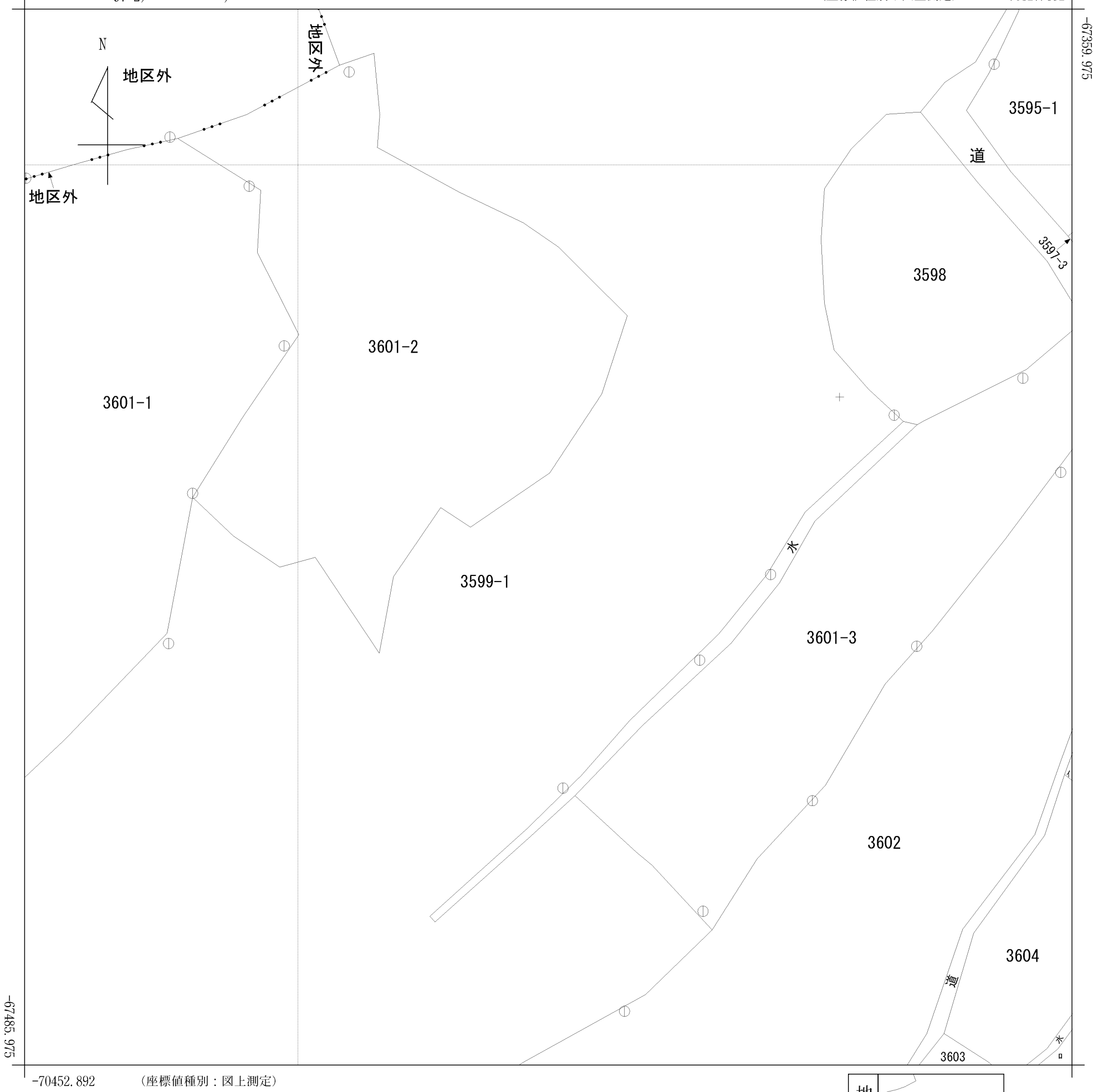


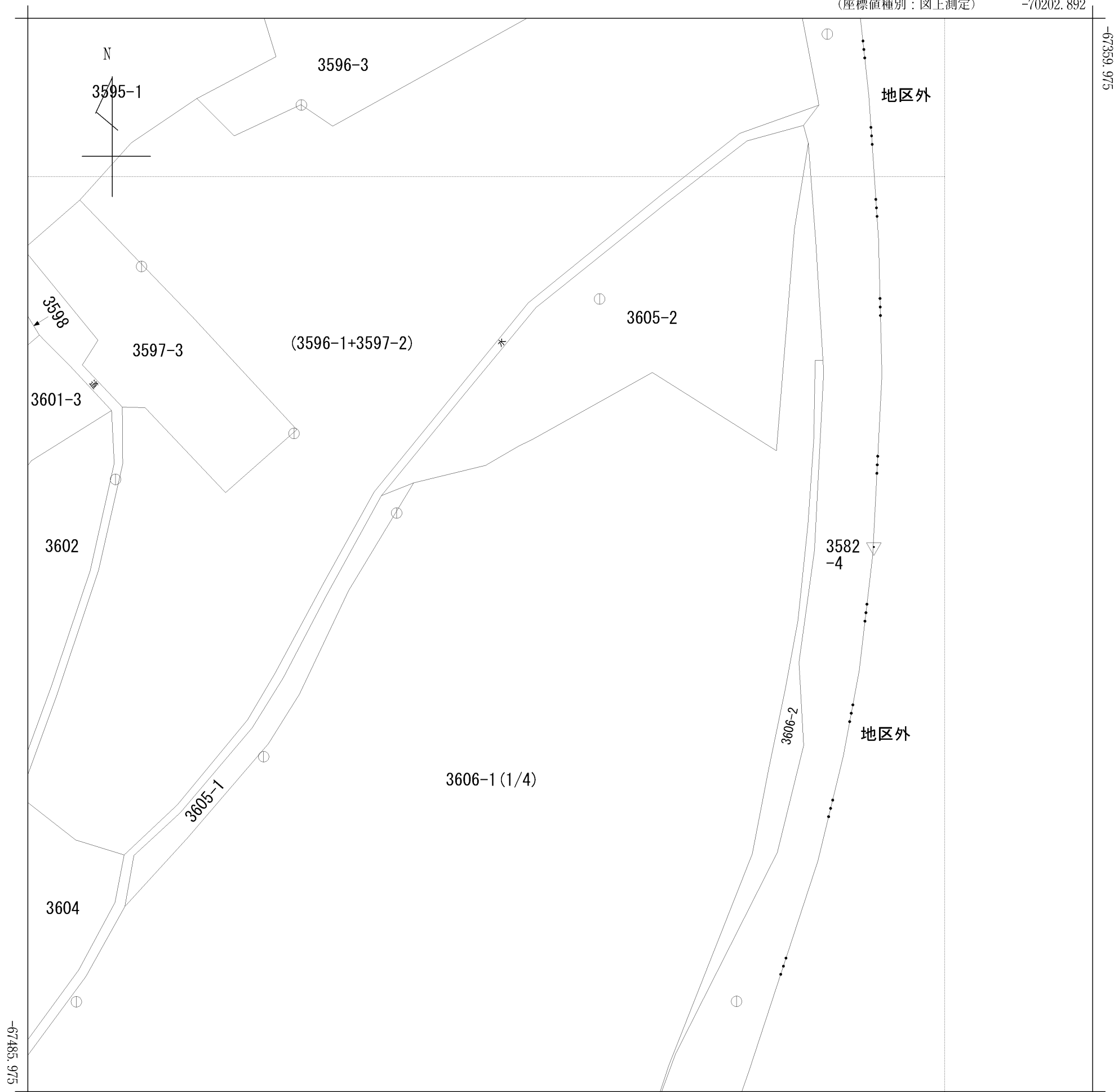
イ (3596-1+35 97-2) □ 3606-1(2/4)

(座標値種別：図上測定) -70327.892



地番区域見出
 栖本町馬場

請求部	所在	天草市栖本町馬場字下白戸				地番	3606番1			
出力縮尺	1/500	精度区分	乙一	座標系番号又は記号	II	分類	地図(法第14条第1項)		種類	地籍図
作成年月日	昭和58年10月			備付年月日(原図)	昭和59年12月4日		補記事項			



-70327.892

(座標値種別：図上測定)

地番区域見出
 栖本町馬場

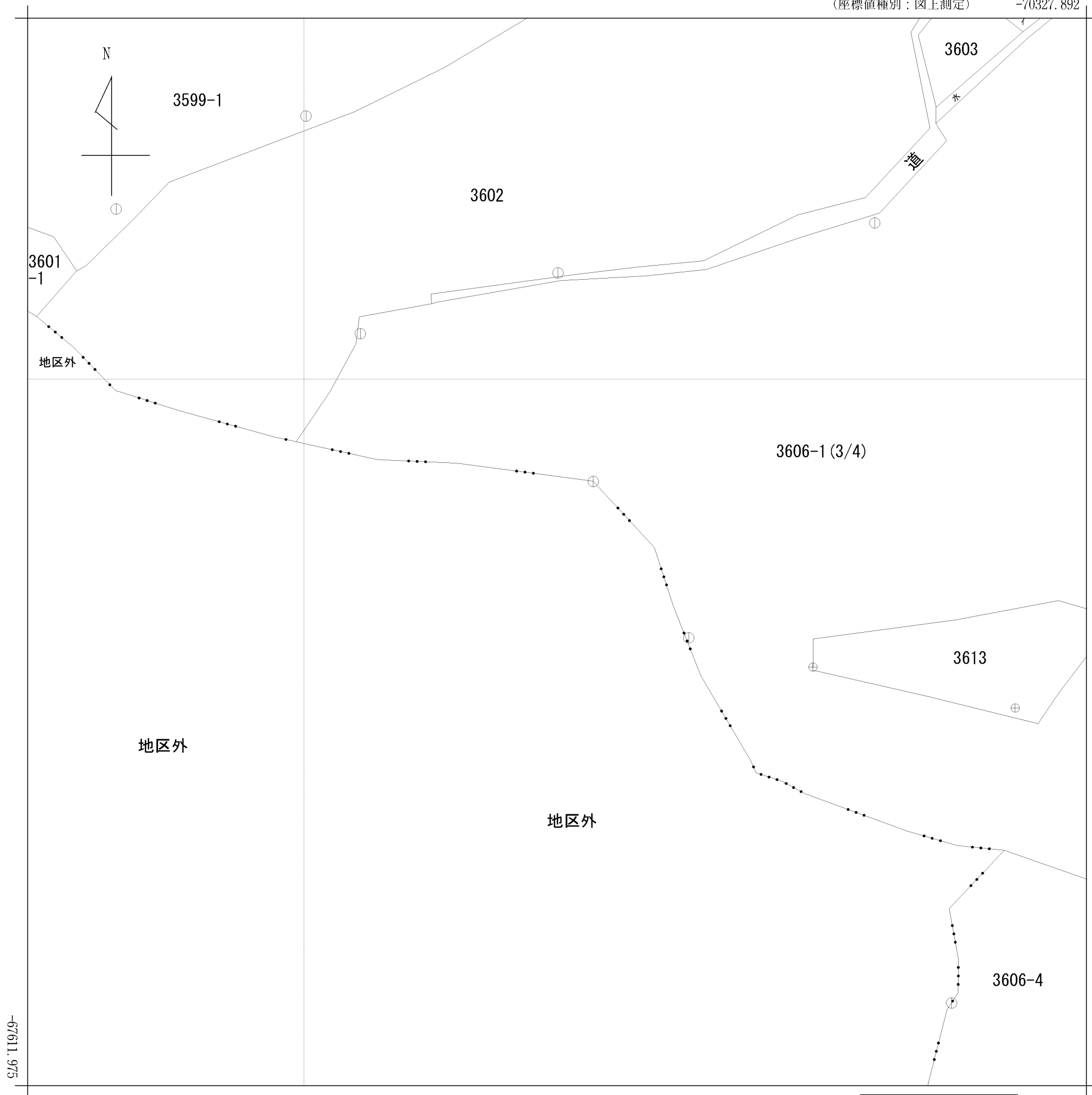
請求部	所在	天草市栖本町馬場字下白戸					地番	3606番1		
出力縮尺	1/500	精度区分	乙一	座標系番号又は記号	II	分類	地図(法第14条第1項)		種類	地籍図
作成年月日	昭和58年10月			備付年月日(原図)	昭和59年12月4日			補記事項		

3604

(座標値種別：図上測定)

-70327.892

-67485.975



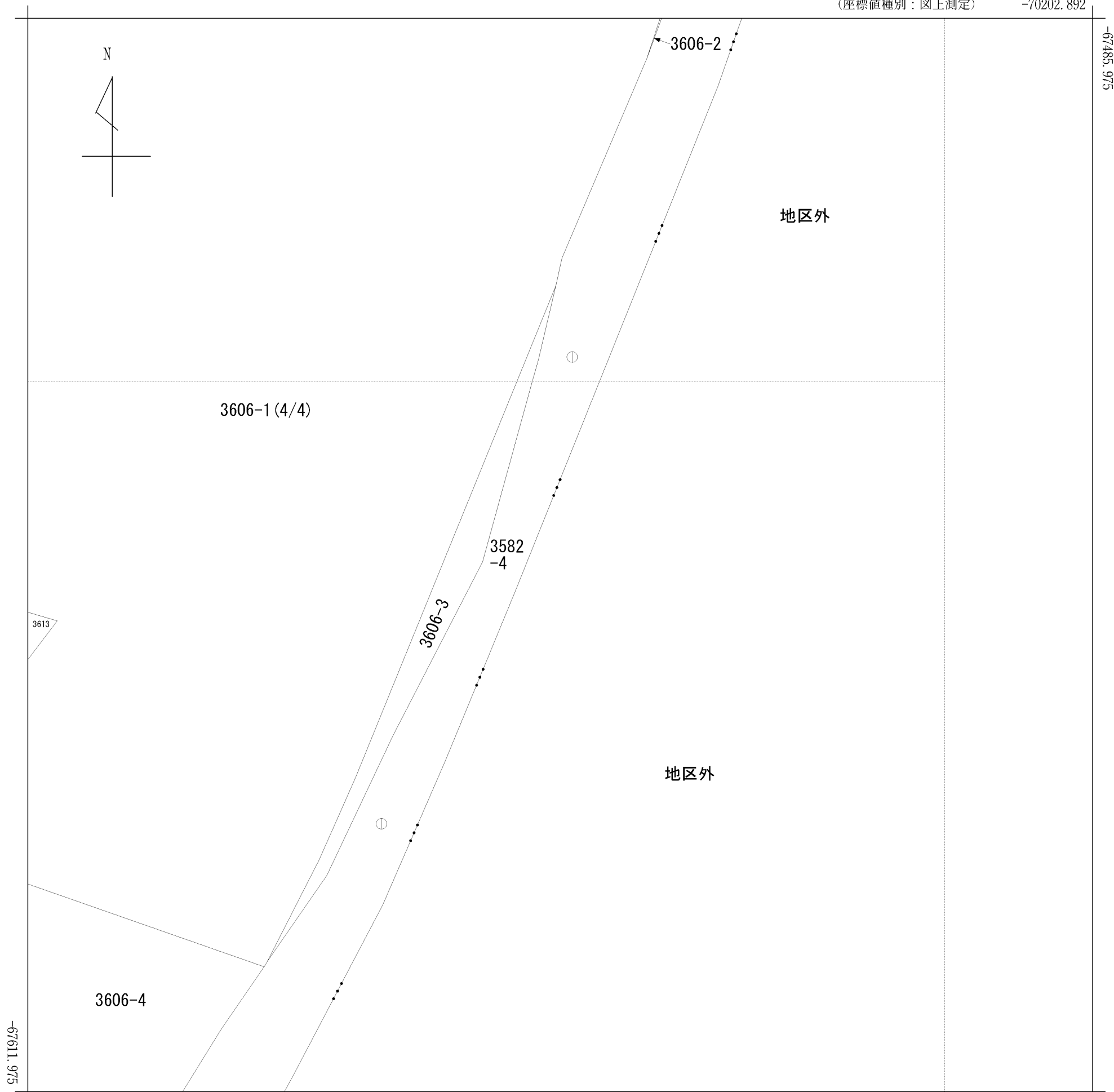
-70452.892

(座標値種別：図上測定)

地番区域見出

栖本町馬場

請求部	所在	天草市栖本町馬場字下白戸					地番	3606番1		
出縮力尺	1/500	精度区分	乙一	座標系番号又は記号	II	分類	地図(法第14条第1項)		種類	地籍図
作成年月日	昭和58年10月			備付年月日(原図)	昭和59年12月4日		補記事項			



-70327.892 (座標値種別：図上測定)

地番区域見出
 栖本町馬場

請求部	所在	天草市栖本町馬場字下白戸					地番	3606番1		
出縮力尺	1/500	精度区分	乙一	座標系番号又は記号	II	分類	地図(法第14条第1項)		種類	地籍図
作成年月日	昭和58年10月			備付年月日(原図)	昭和59年12月4日		補事項			