

事業用建物案内書

物件
所在

水戸市五軒町二丁目

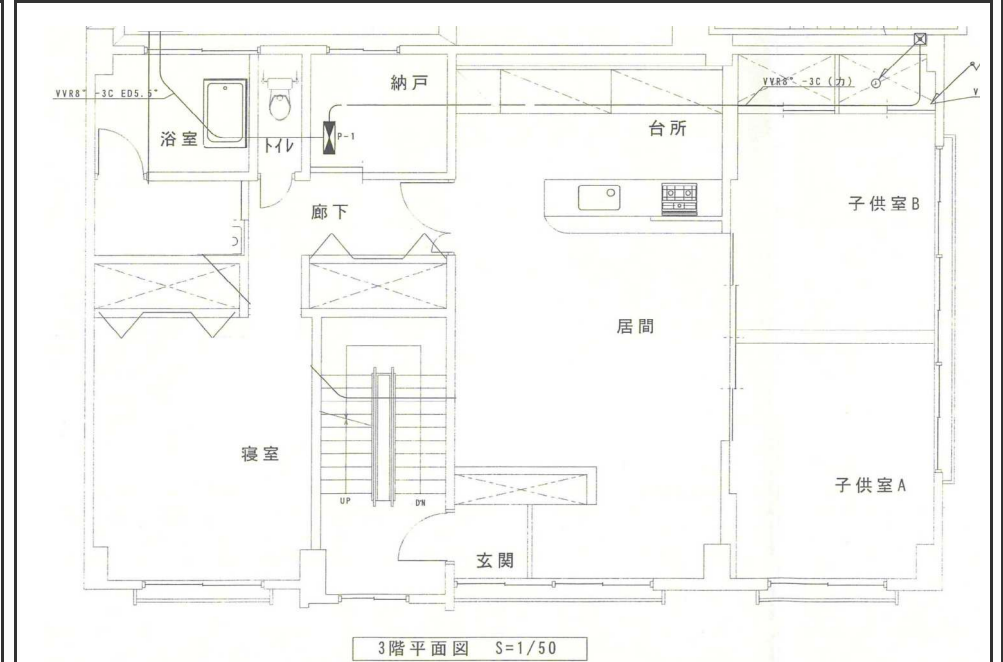
五軒 小学区
水戸第二 中学区

販売
価格

3,580 (税込)
万円

商業地近くの南東角地。二方道路。事業用におすすめです。
1階倉庫事務所・2階、3階(リフォーム歴有)居宅仕様

現地写真



交通	最寄駅	JR常磐線	水戸駅	約 1,800 m	徒歩 23 分
	最寄バス停	茨城交通	大成女子高前	約 240 m	徒歩 3 分
所在地	地番	水戸市五軒町二丁目1251-5			
	住居表示				
土地	面積	330.58㎡ (約 100.00 坪)			
	接道	接道方向	公道・私道・他	幅員	セットバック
		南側	公道	約10.7m	不要
		南側	公道	約8.8m	不要
地目	宅地	権利	所有権		
建物	床面積	499.58㎡ (約 151.12 坪)			
	構造	鉄筋コンクリート造陸屋根3階建			
	建築日	昭和44年2月	種類	居宅・事務所	
	間取り		現況	空家	
設備	水道	水道(公営)	電気	東京電力	
	汚水	公共下水	雑排水	公共下水	
	雨水		ガス		
	負担金①				
	負担金②				
地域・制限	都市計画	市街化区域			
	用途地域	第二種住居地域			
	建蔽率	60%	容積率	200%	
		学区	五軒 小学校	440 m	
	水戸第二 中学校	1,800 m			
引渡し	即				
備考	* 現況引渡し * 売主の契約不適合責任免責 * 計画道路有り 五軒町泉町線3・4・120号				



※図面と現況が異なる場合は現況を優先させていただきます。

取引態様	仲介	アットホーム	贍本	
レインズ		ホームズ	測量図	
HP		Yahoo!	評価額	
SUUMO		他社広告	担当	有島

不動産を通じて、お客様の「未来」を豊かに

MIRAI E 不動産

茨城知事免許(1)第7662号 公益社団法人 茨城県宅地建物取引業協会加盟
〒310-0044 茨城県水戸市西原二丁目12-12 あたかビル1F

TEL 029-252-5656
FAX 029-252-5657
HP <https://miraie-gr.com/>
MAIL info@miraie-gr.com

ミライエ不動産 水戸 検索

home page QR





50 m