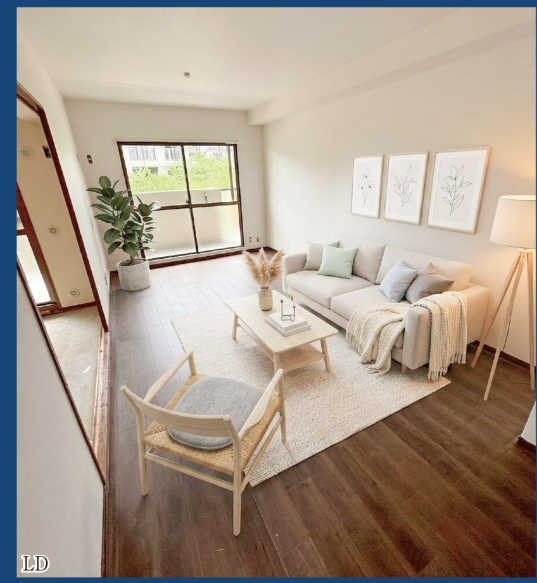


マンション **ロイヤル芦屋松浜**

販売価格 **2,980**万円 (税込)

「芦屋市松浜町」の閑静な住環境、低層5階建4階部分〈3LDK〉

- ◎1棟の総戸数200戸のビッグコミュニティ ◎中庭・敷地外周は緑の植栽スペース
- ◎北東側洋室面にもバルコニー ◎奥行ある南側バルコニーに面した和室(琉球畳)
- ◎玄関ポーチ有 ◎あんしん既存住宅売買瑕疵保険対象物件



※家具・調度品等は販売価格に含まれません



北東側洋室

**2026年4月
新規内装リフォーム完了予定**

- 【新規交換】キッチン、浴室、洗面台、トイレ、洗濯パン、給湯器、ドア
- 【新規張替え】クロス(廊下・全室)、フローリング(廊下・全室) 畳、襖
- 【その他】給排水配管工事

**大規模修繕工事実施中
外壁塗装工事、屋上防水工事 他
2026年5月完了予定**



Location

阪神本線
「芦屋」駅徒歩**11**分

Life Information

- スーパーおだ本店…約450m(徒歩6分)
- 芦屋市立美術博物館…約300m(徒歩4分)
- 芦屋公園…約400m(徒歩5分)
- 芦屋市立あしや温泉…約650m(徒歩9分)
- いせ虹こども園…約300m(徒歩4分)
- 芦屋市立精道小学校…約700m(徒歩9分)
- 芦屋市立精道中学校…約1,600m(徒歩20分)

※距離は地図上の概測です。
※徒歩1分=80mで算出(切り上げ)しております。



- 所在地/兵庫県芦屋市松浜町8-18
- 交通/阪神本線「芦屋」駅徒歩11分
- 土地権利/所有権
- 土地面積/9,195.51㎡(約2,781.64坪)
- 土地持分割合/1,573,621分の4,0854
- 専有面積(壁芯)/68.09㎡(約20.58坪)
- バルコニー面積/10.80㎡(約3.26坪)
- ポーチ面積/1.95㎡(約0.58坪)使用料無償
- 建築年月/1987年6月
- 構造/鉄筋コンクリート造陸屋根地下1階付5階建
- 所在階/4階
- 1棟の総戸数/200戸
- 間取/3LDK
- 用途地域/第一種中高層住居専用地域
- 旧分譲会社/株式会社長谷川工務店
- 施工/株式会社長谷川工務店
- 管理会社/株式会社長谷川工務店
- 管理形態/全部委託管理
- 管理方式/日勤[週5・6日]月曜～金曜、第2・4土曜/8:30～17:00
- 管理費/(月額)8,650円
- 修繕積立金/(月額)16,340円
- 駐車場/空無(月額)15,000円/台
- ※2026年3月18日現在、車種による制限有
- 駐輪場/空有(月額)200円～300円/台※2026年3月18日現在
- バイク置場/空有(月額)800円～3,200円/台※2026年3月18日現在
- 現況/空室
- 引渡/2026年4月末以降
- ※不在区分所有者の場合、組合運営協力金(月額)500円がかかります

●図面と現況が相違する場合は現況優先とします。●万一、広告制作中に当該物件が売却済みの場合はご容赦ください。●日当たり・眺望・通風等は広告制作年月日および写真撮影年月現在のものであり将来にわたり保証するものではありません。●写真撮影/全て2026年4月●掲載物件は2026年4月21日現在のものです。

株式会社ポンドمام
PDM CORPORATION ■東京都知事(2)第102238号 〒150-0002 東京都渋谷区渋谷3-7-2 第3矢木ビル8階 TEL:03-6452-6295 FAX:03-6452-6296 携帯電話番号:090-5534-2775(担当:菊池) <http://pondmum.sesh.estate/>

お問い合わせは弊社HPもしくは担当者メールアドレスまで
担当:菊池 mail: info@pondmum.com



公益社団法人 全日本不動産協会
公益社団法人 不動産保証協会
公益社団法人 東日本不動産流通機構
公益社団法人 首都圏不動産公正取引協議会
一般社団法人 日本不動産仲裁機構

営業時間/10:00▶18:00
定休日/土曜・日曜・祝日
【取引態様: 売主】
【手数料: 3% (税込)】