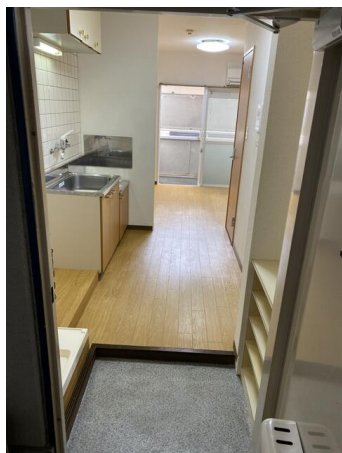


- 敷金礼金無し
- 最上階角部屋
- 24時間ゴミ出し可

間取り 1K

専有面積 19.00m<sup>2</sup>

築年月 1987年06月



最寄駅	二条駅
間取タイプ	1K
賃料条件	賃料 48,000円
	礼金なし 敷金なし 保証金なし

物件所在地	京都府京都市中京区西ノ京南聖町 21-14		
交通	JR山陰本線 二条 徒歩5分		
	バス停市バス 二条駅前 徒歩4分		
建物	建物名	サンラック二条 301	
	構造・規模	鉄骨造 3階建/3階部分	
	使用部分積	19.00m <sup>2</sup>	
	間取内訳	洋6 K3	
築年月	1987年06月	契約期間	2年
管理費等	なし 共益費4,000円/月		
駐車場	なし		
現況	居住中 2024年10月31日退去予定	入居可能時期	相談
設備	B・T別,シャワー,トイレ,ガスコンロ付,2口コンロ,収納スペース,全居室収納,シューズボックス,照明器具,室内洗濯機置場,都市ガス,フローリング,エアコン,光ファイバー,オートロック,ディンプルキー,防犯カメラ,バルコニー		
保険等	要 2年17,000円		
備考	●敷金礼金無し物件●交通至便 三条商店街等買い物しやすいです。 ●建物専用ゴミ置場(24時間搬出可) ●更新時事務手数料1万+税要 退去時清掃代:27,500円 水道代:2,000円/月 更新料:旧賃料1ヶ月 鍵交換代等:有 11,000円~ 利用駅1:京都市営地下鉄東西線 二条 徒歩5分 利用駅2:阪急電鉄京都線 大宮 徒歩11分		

## 貸マンション

### チェックポイント!

- 駐輪場有(無料) ●主要採光面:東向き ●保証人要 ●常時ゴミ出し可能 ●角部屋 ●最上階 ●閑静な住宅街 ●B・T別 ●シャワー ●トイレ ●ガスコンロ付 ●2口コンロ ●収納スペース ●全居室収納 ●シューズボックス ●照明器具 ●室内洗濯機置場 ●都市ガス ●フローリング ●エアコン ●光ファイバー ●オートロック ●ディンプルキー ●防犯カメラ ●バルコニー

この図面は物件情報の一部を抜粋して掲載しております。(現況優先) 入居日・引渡日変更や付帯条件、別途料金等が発生する場合がありますのでご確認ください。

# 株式会社ハウスプラザジャパン

京都府知事免許(3)第13033号 〒616-8362 京都府京都市右京区嵯峨五島町38番地

☎ 075-861-3105 fax 075-861-3107 定休日:無休

担当携帯:080-3840-7086

■取引態様:専任媒介

infosheet 物件番号 69713523079

at home