

売戸建住宅

上総一ノ宮駅

間取り
4SLDK

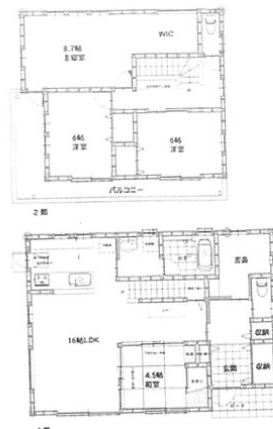
建物面積
122.96㎡

築年月
2014年11月



チェックポイント！

主要採光面：南西向き、3面採光、オートバス、バス1坪以上、追焚機能、3口以上コンロ、カウンターキッチン、全居室収納、クローゼット、ウォークインクローゼット、プロパンガス、電気、上水道、下水道、浄化槽、ウッドデッキ、庭、庭10坪以上、駐車場3台分



物件種目	売戸建住宅
最寄駅	上総一ノ宮
間取タイプ	4SLDK
価格	2,480万円

物件所在地	千葉県長生郡睦沢町川島		
交通	J R外房線 上総一ノ宮 徒歩42分		
土地面積	公簿 227.86㎡	私道面積 (共有持分)	
建物	構造・規模	木造 2階建	
	面積	122.96㎡	
	間取内訳	和 4.5 洋 8.7・6・6 LDK 16	
土地権利	所有権	地目	
都市計画		用途地域	
建ぺい率		容積率	
築年月	2014年11月	駐車場	
現況	所有者居住中	引渡可能時期	相談
建築確認番号			
接道状況 (角地・間口)	北		
設備	オートバス、バス1坪以上、追焚機能、3口以上コンロ、カウンターキッチン、全居室収納、クローゼット、ウォークインクローゼット、プロパンガス、電気、上水道、下水道、浄化槽、ウッドデッキ、庭、庭10坪以上、駐車場3台分		
備考			

この図面は物件情報の一部を抜粋して掲載しております。(現況優先)
入居日・引渡日変更や付帯条件、別途料金等が発生する場合がありますのでご確認ください。

at home

infosheet 物件番号 69815353077

千葉県知事免許(1)第18212号 〒299-4303 千葉県長生郡一宮町東浪見7438-4

グリーンルーム株式会社

TEL: 0475-36-5535 FAX: 0475-36-5537 定休日: 水曜日 年末年始、GW、夏季休暇

■取引態様: 一般媒介