

不動産物件案内書

2024年9月12日

賃料	相談	
物件名	彩都事業用物件	
住居表示		
地番	茨木市彩都はなだ1丁目3-3	
地積	7,356.27㎡(2,225.27坪)	
アクセス	新名神高速道路 『茨木千提寺インター』車約5分(約2.2km)	
地目		
接道状況	三方道路	
現況	更地	
都市計画	市街化区分	市街化区域
	用地地域	準工業地域
	建蔽率	70%
	容積率	200%
	その他	
備考	○工場用地・倉庫用地に最適です。 ○業種制限有り(物流不可)	

大阪府知事(1)第63025号



株式会社 UBエースト

大阪市東住吉区針中野3-10-21
稲田東ビル401

TEL (06) 6797-0175

FAX (06) 6797-0176

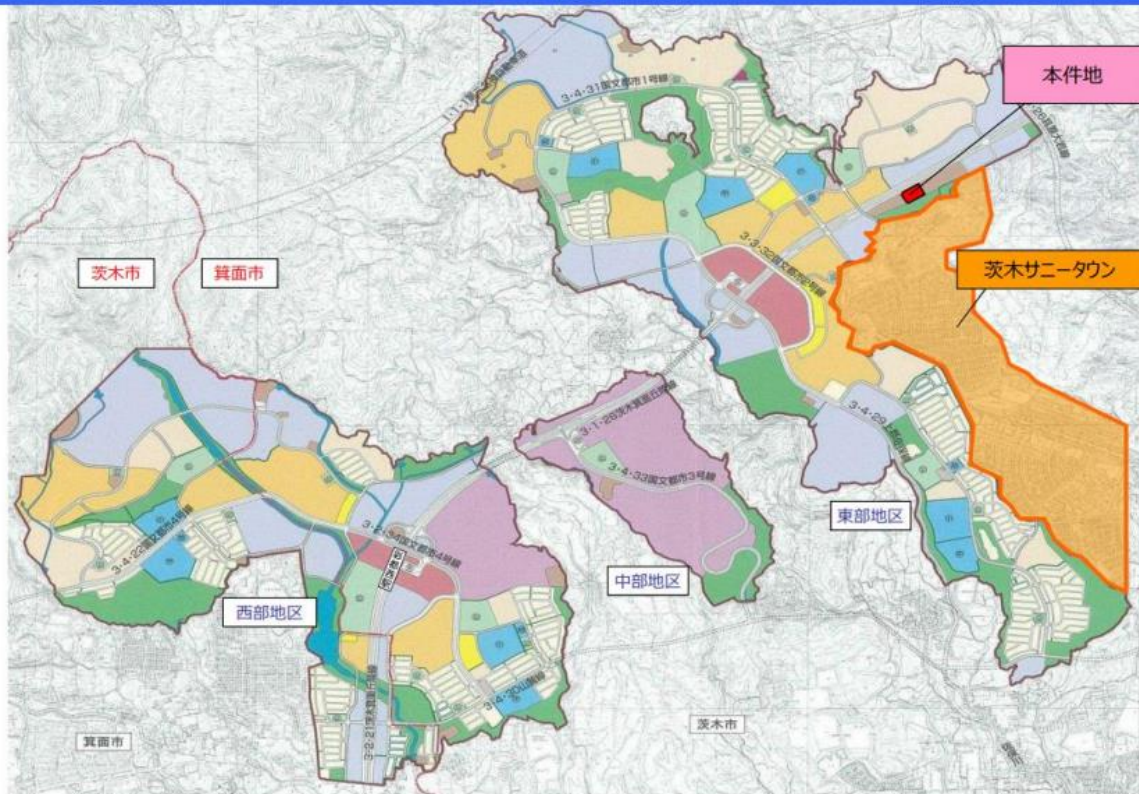
ub-estate@eagle.ocn.ne.jp



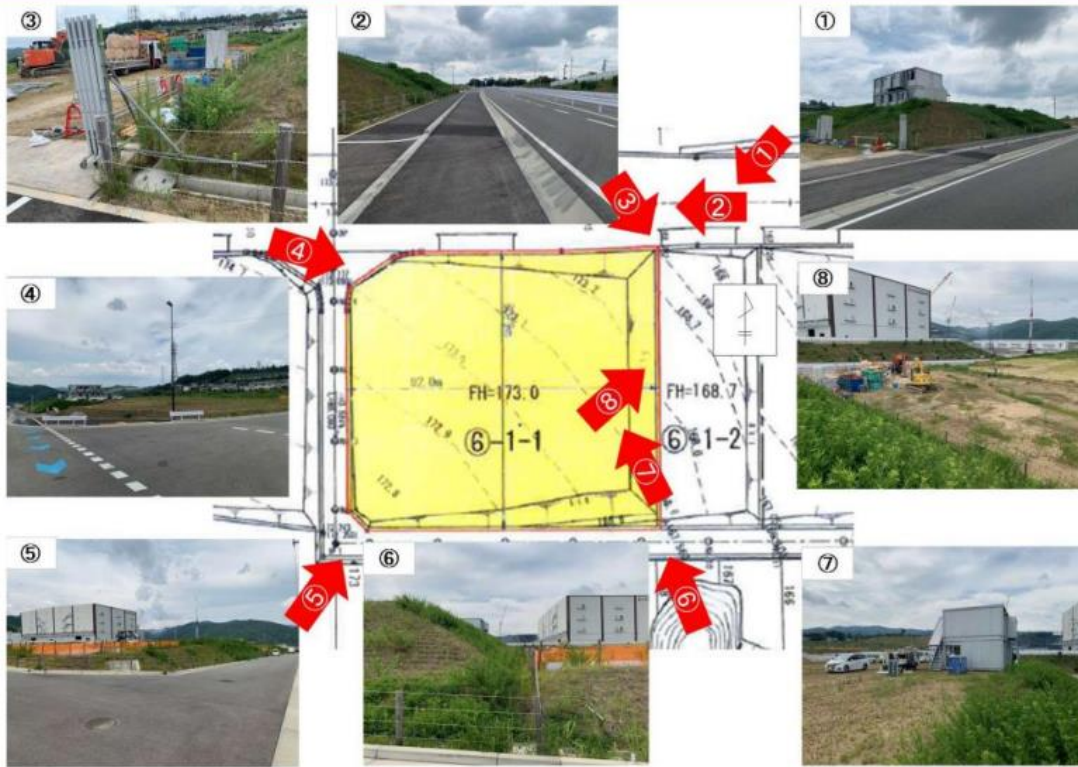
位置図



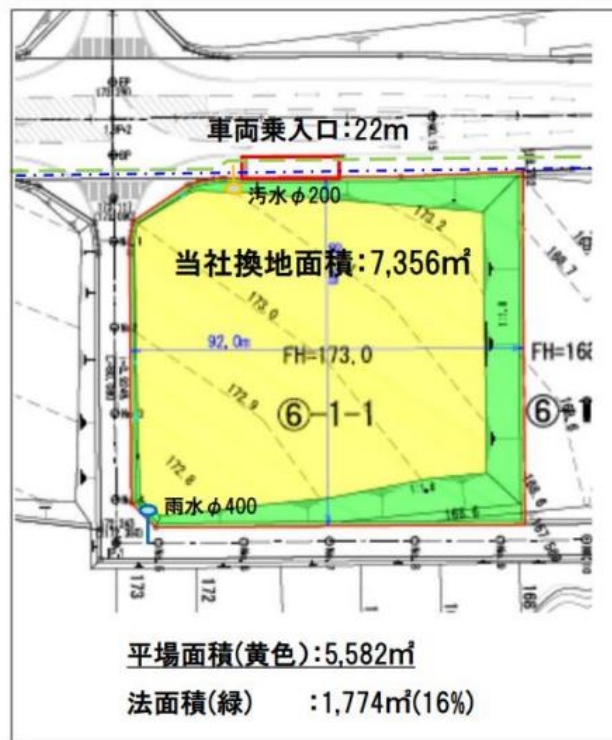
付近図



現況写真



換地土地 造成平面図



--- ガス -.-.- 水道 ● 汚水φ200 ○ 雨水φ400