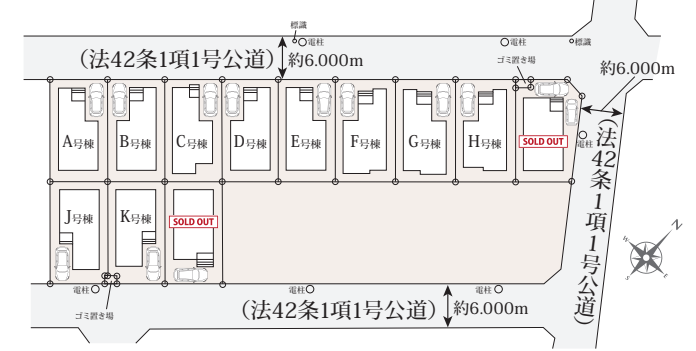




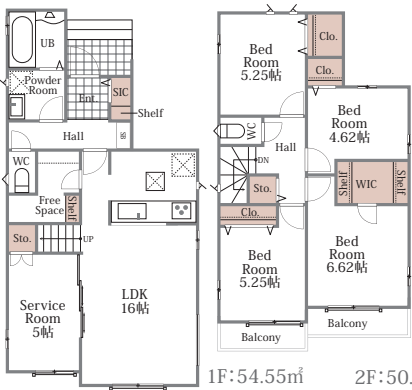
全体区画図



G号棟 | 4SLDK

販売価格 **5,990** (税込) 万円

土地面積 116.59㎡(35.26坪)  
建物面積 104.96㎡(31.75坪)  
建築確認番号 第HPA-25-13634-1号  
(令和7年12月12日)

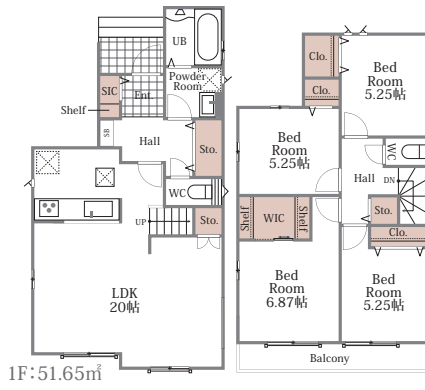


- 全室収納あり
- 明るいリビングIN階段

H号棟 | 4LDK

販売価格 **5,990** (税込) 万円

土地面積 116.59㎡(35.26坪)  
建物面積 103.50㎡(31.30坪)  
建築確認番号 第HPA-25-13635-1号  
(令和7年12月12日)



- 玄関すっきりSIC
- 便利な2wayバルコニー

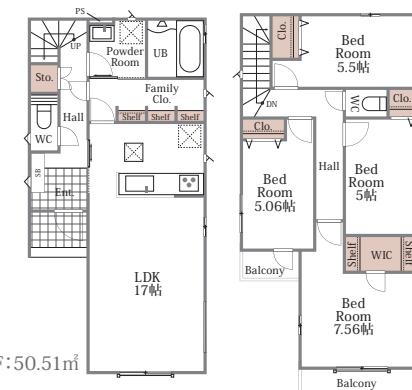
I号棟

**SOLD OUT**

J号棟 | 4LDK

販売価格 **5,990** (税込) 万円

土地面積 110.63㎡(33.46坪)  
建物面積 103.50㎡(31.30坪)  
建築確認番号 第HPA-25-13637-1号  
(令和7年12月12日)

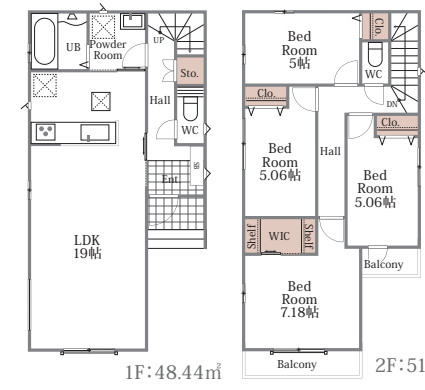


- 収納力抜群のファミリークローク
- ゆとりのWIC

K号棟 | 4LDK

販売価格 **5,890** (税込) 万円

土地面積 110.67㎡(33.47坪)  
建物面積 99.78㎡(30.18坪)  
建築確認番号 第HPA-25-13638-1号  
(令和7年12月12日)



- 人気の対面キッチン
- ゆとりのWIC

L号棟

**SOLD OUT**