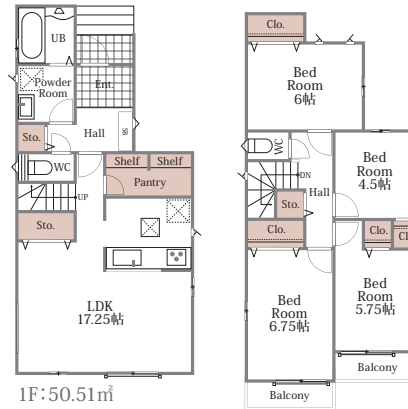




D・E・F号棟外観イメージCG

A号棟 | 4LDK

販売価格 **5,890** (税込) 万円



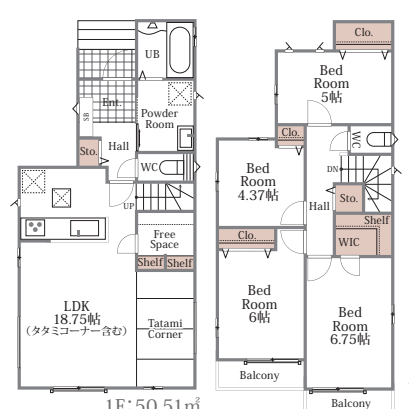
土地面積 110.60㎡ (33.45坪)
建物面積 101.85㎡ (30.80坪)
建築確認番号 第HPA-26-01999-1号
(令和8年3月12日)



大容量の大型パントリー
全室収納あり

B号棟 | 4LDK

販売価格 **5,890** (税込) 万円



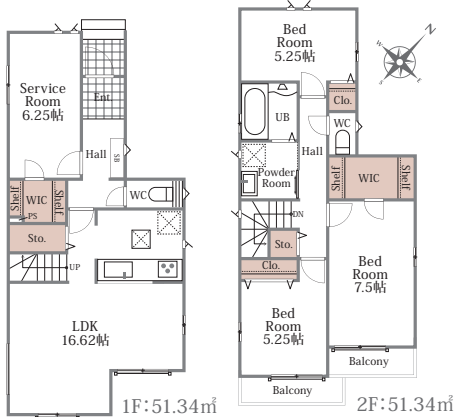
土地面積 110.60㎡ (33.45坪)
建物面積 101.85㎡ (30.80坪)
建築確認番号 第HPA-26-02000-1号
(令和8年3月12日)



リビングに畳コーナーあり
ゆとりのWIC

C号棟 | 3SLDK 販売価格 **5,890** (税込) 万円

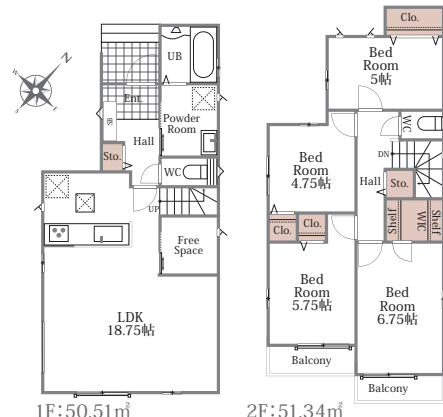
土地面積 110.60㎡ (33.45坪) 建物面積 102.68㎡ (31.06坪)
建築確認番号 第HPA-26-02001-1号 (令和8年3月12日)



明るいリビングIN階段
たっぷり収納のWIC完備

D号棟 | 4LDK 販売価格 **5,890** (税込) 万円

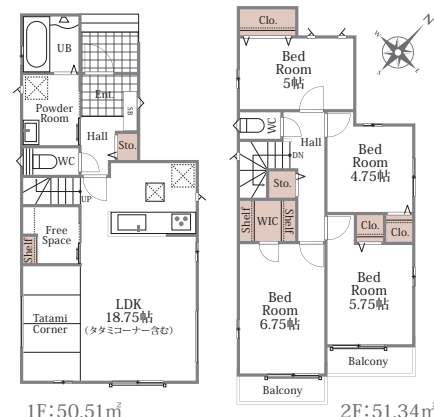
土地面積 110.60㎡ (33.45坪) 建物面積 101.85㎡ (30.80坪)
建築確認番号 第HPA-26-02002-1号 (令和8年3月12日)



日常使いに便利なフリースペース
あとと便利な廊下収納

E号棟 | 4LDK 販売価格 **5,890** (税込) 万円

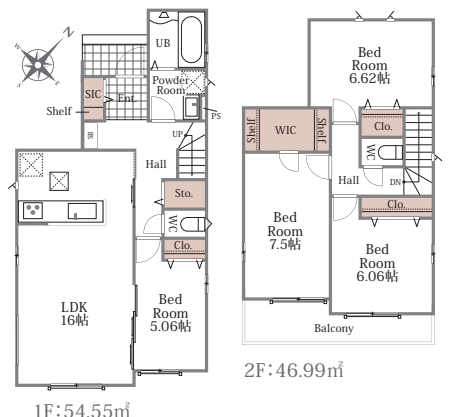
土地面積 110.60㎡ (33.45坪) 建物面積 101.85㎡ (30.80坪)
建築確認番号 第HPA-26-02003-1号 (令和8年3月12日)



リビングに畳コーナーあり
明るいリビングIN階段

F号棟 | 4LDK 販売価格 **5,990** (税込) 万円

土地面積 116.59㎡ (35.26坪) 建物面積 101.54㎡ (30.71坪)
建築確認番号 第HPA-26-02004-1号 (令和8年3月12日)



玄関すっきりSIC
たっぷり収納のWIC

物件概要

●所在地/東京都練馬区大泉町1-3607-16(地番)東京都練馬区大泉町1-19(住居表示) ●土地権利/所有権 ●地目/宅地 ●都市計画/市街化区域 ●用途地域/第一種低層住居専用地域 ●高度地区/第1種高度地区 ●防火地域/準防火地域 ●建蔽率/60% ●容積率/150% ●接道/東側約6.0m公道に約11.8m、南側約6.0m公道に約55.2m、北側約6.0m公道に約71.4m接する。 ●建物構造/木造サイディング貼アスファルトシングル葺2階建 ●現況/建築中 ●完成時期/A~D号棟:2026年8月下旬予定、E・F号棟:2026年6月下旬予定、G~L号棟:2026年4月上旬予定 ●引渡時期/相談 ●その他/最低敷地面積110㎡以上、文化財保護法(埋蔵文化財)、風致地区、公法、ゴミ置き場持分1/9・1/7 ●設備/公営水道・公共下水・都市ガス・東京電力 ●備考/高低差表記は現況と異なる場合、現況を優先させます。帖数はPSを含みます。建物、配置は実際とは多少異なる場合があります。外構は実際とは異なります。又、植栽及び車は価格に含まれておりません。サッシ位置及びサイズは、実際とは異なる場合があります。モヤオチ等により天井が下がる場合があります。又、その位置は変更になる場合があります。※詳細については担当営業店へお問合せください。