

中古住宅  
弘前市高田

土地165.01㎡  
建物107㎡

1,500万円

# 中古戸建住宅

弘南鉄道弘南線運動公園前駅徒歩19分

間取タイプ  
2LDK

価格  
1,500万円(税込)

所在地  
弘前市高田5丁目7-3

周辺施設  
豊田小学校592m、第5中学校1,339m  
カブセンター弘前店498m、ローソン弘前豊田3丁目店151m

土地面積  
公簿 165.01㎡ ほか  
私道面積 なし

建物  
構造・規模 木造 2階建  
面積 107㎡(32.36坪)登記の数値です  
間取内訳 LDK16帖、洋6帖、洋12.5帖

土地権利  
所有権 地目 宅地

都市計画  
市街化区域 用途地域 第1種住居

建ぺい率 60% 容積率 200%

他の制限 景観法、居住誘導区域外、22条、屋外広告物条例

新築年月 1990年3月(築34年) 駐車場 3台

現況 居住中 引渡日 4月末以降

接道状況 北西側公道幅員8m間口9.3m

ハザードマップ 該当なし

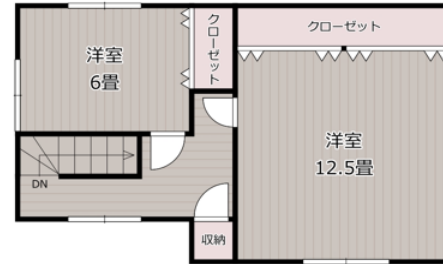
設備 エアコン、FFストーブ、モニターホン、灯油ボイラー、都市ガス  
リフォーム履歴: 2019年頃浴室交換、外壁・屋根塗装、カーポート設置

備考 上水道20ミリ引込、下水樹敷地内あり、契約不適合責任免責  
風除室未登記につき売主負担にて登記します

建築確認 平成元年11月22日第1295号 固定資産税 R4実績



1F



2F



※現状と図面等が相違する場合は現状を優先します。

物件番号

青森県知事免許(3)第 3382 号

株式会社 住地

〒036-8095 弘前市城東5-12-3 住地ビル2F

TEL:0172-27-6204 FAX:0172-40-0204

✉ jyuchi@jyuchi.com <https://www.jyuchi.com/>



■手数料: 3%+6万円+税

■取引態様: 仲介

■情報公開日: 2024.1.16

物件所在  
弘前市  
高田