

少しだけ贅沢にスタイリッシュデザイン フルリノベーションマンション

# シャンボール伊勢佐木 1106号室

横浜市営地下鉄ブルーライン「阪東橋」駅徒歩5分  
京急「黄金町」駅徒歩7分  
根岸線「関内」駅徒歩13分

3路線、3駅利用可能、イセザキ・モール沿い商業施設充実  
最上階南西角部屋につき陽当たり眺望良好！

価格

2178万円 (税込)

間取り

1R

専有面積：37.17㎡

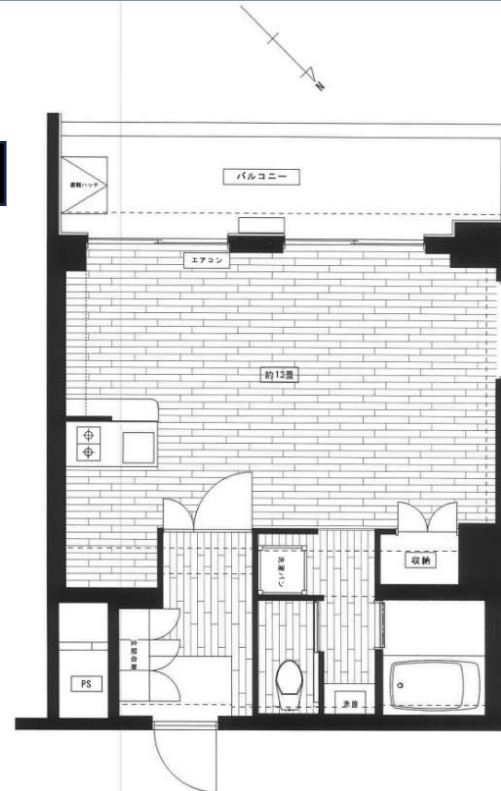
バルコニー：8.25㎡

物件概要

- 所在地/横浜市中区伊勢佐木町5-126-2
- 構造/SRC11階建11階部分
- 土地権利/旧法地上権（～2030年7月迄）
- 築年月/昭和46年11月築（1971年）
- 総戸数/99戸
- 管理形態/自主管理
- 管理方式/日勤 月火水金土（7:00～16:00）
- 現況/空室
- 引渡/即日可
- 管理費/11340円
- 修繕積立費/管理費に含む（分離徴収なし）
- 地代/1730円/月額
- 駐車場/敷地内空きなし
- ペット可（相談）

リノベーション内容

- ・総無垢張りフローリング（アカシア蜜蝋ワックス仕上げ）
- ・室内ダウンライト（調色機能付き）
- ・アルミ巾木
- ・室内親子ガラスドア
- ・玄関ドア塗装、玄関フロアタイル、ドアクロザ、ドアガード、ドアスコープ、電子錠設置、玄関収納
- ・対面式キッチン（ニロコンロ）
- ・壁天井クロス全面張替え（スーパー強化+汚れ防止ペット対応）
- ・給湯器交換
- ・新規ユニットバス12サイズ（追い炊き、浴室乾燥機付き）
- ・全自動お掃除トイレ温水洗浄一体型便器
- ・LED照明内蔵鏡付き洗面（モザイクタイル仕上げ）
- ・給水給湯管交換、排水管一部更新
- ・インナーサッシ、先進的窓リノベ事業対象プラマードU採用



↑ 3D内見はQRコードから ↑

※図面と現況が異なる場合は現況を優先とします。



神奈川県知事（1）31117号

富士工業株式会社

〒232-0017 神奈川県横浜市南区宿町2-50 宿町共同ビル2F  
FAX：045-714-4312 mail:yoshida@fk-re.com

物件問い合わせ 土日定休日 9:00～18:00

045-328-5588

担当直通（土日OK）  
吉田 090-4705-1544

広告掲載不可

取引形態:売主  
手数料：3%（税込）