

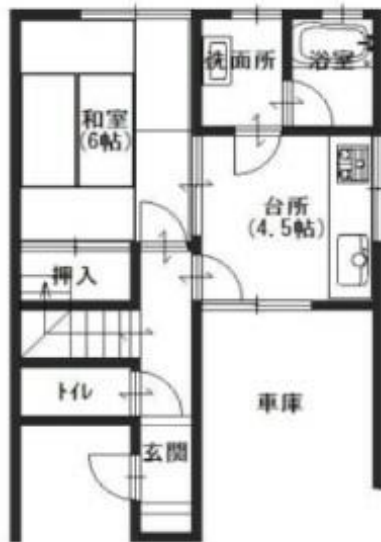
# 売戸建住宅

池田市八王寺2丁目

間取り  
4DK

建物面積  
66.51㎡

築年月  
1985年04月



## チェックポイント！

主要採光面：東向き,整形地,閑静な住宅街,都市ガス,電気,上水道,側溝,ワイドバルコニー

物件種目	売戸建住宅
最寄駅	池田
間取タイプ	4DK
価格	1,400万円

物件所在地	大阪府池田市八王寺2丁目 1-16		
交通	阪急電鉄宝塚線 池田 徒歩17分		
土地面積	公簿 59.80㎡	私道面積 (共有持分)	なし
建物	構造・規模	木造 2階建	
	面積	66.51㎡	
	間取内訳	和 6・6 洋 6・4.5 DK 4.5	
土地権利	所有権	地目	宅地
都市計画	市街化区域	用途地域	1種住居
建ぺい率	60%	容積率	200%
築年月	1985年04月	駐車場	有
現況	空家	引渡可能時期	相談
建築確認番号			
接道状況 (角地・間口)			
設備	都市ガス,電気,上水道,側溝,ワイドバルコニー		
備考	地勢：平坦		

この図面は物件情報の一部を抜粋して掲載しております。(現況優先)

入居日・引渡日変更や付帯条件、別途料金等が発生する場合がありますのでご確認ください。

at home

infosheet 物件番号 69848156090

大阪府知事免許(1)第62979号 〒563-0057 大阪府池田市槻木町7-11 津田ビル3F

## アルファ産業

TEL: 072-752-7500 FAX: 072-752-7501 定休日: 水曜日

客付会社さまへ

- 手数料:
- 取引態様: 媒介
- 情報公開日: