

練馬区 下石神井1丁目

全2棟 こだわりの新築一戸建て

販売価格 **6,780** 万円~
[税込]

西武新宿線
「井荻」駅まで 徒歩 **12** 分
「上井草」駅まで 徒歩 **16** 分



長期優良住宅 減税 優遇
控除

子育てエコホーム支援事業 補助
耐震等級3 耐震
地震に強い

TOEI Safety Damper
繰り返す地震に強い
耐震+制震

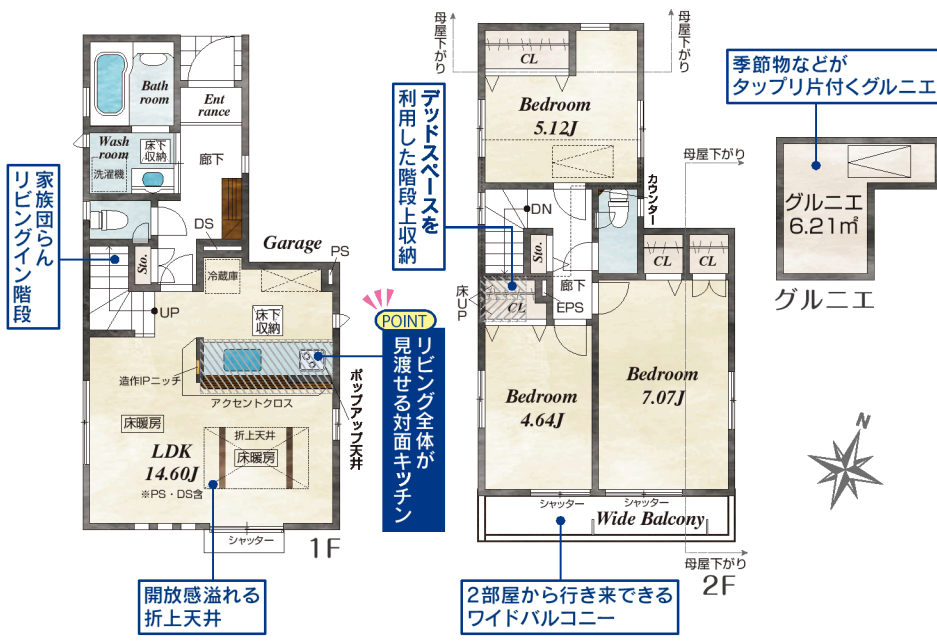
住宅性能表示 W 評価
建設+設計 取得

断熱性能等級5 断熱
BELS 省エネ

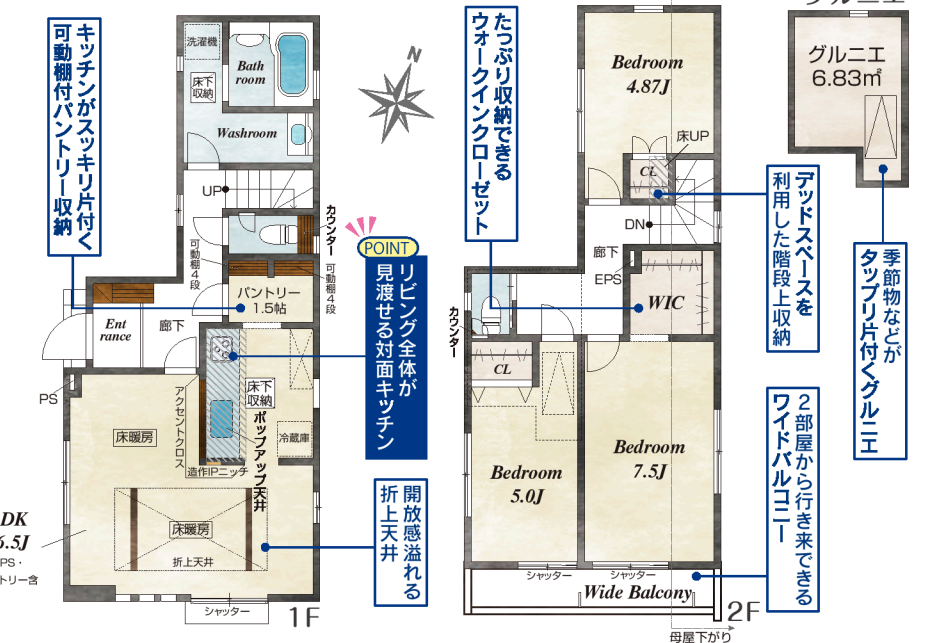
現地写真公開中!!
準備中
【フラット35】S 安心
NURU 光 住み始めたらすぐつながる!
インターネット
東京ゼロエミ住宅 省エネ
※住宅助成金を受けています

小中学校や商業施設まで徒歩10分圏内と生活の利便性◎閑静な住宅街に限定2棟が堂々誕生♪

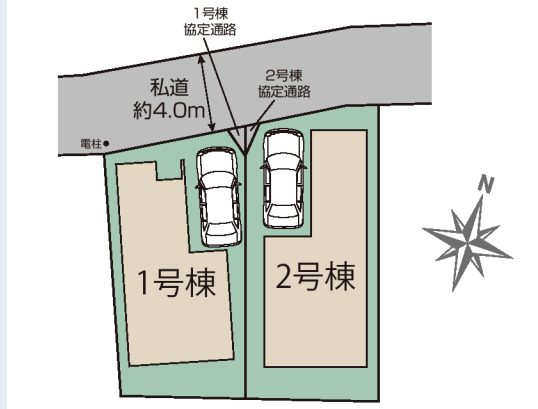
1号棟 販売価格 **6,780** 万円 [税込]
3LDK+グルニエ+カースペース
土地面積/82.81㎡ (25.05坪) ※協定部分0.60㎡含む
建物面積/79.21㎡ (23.96坪) ※車庫部分0.82㎡含む
建築確認番号/第R06SHC121138号
網戸10万円(税込)で設置可(オプション)



2号棟 販売価格 **6,980** 万円 [税込]
3LDK+パントリー+WIC+グルニエ+カースペース
土地面積/92.44㎡ (27.96坪) ※協定部分0.60㎡含む
建物面積/89.21㎡ (26.98坪)
建築確認番号/第R06SHC121139号
網戸10万円(税込)で設置可(オプション)



- こだわりの設備仕様
- グルニエ
 - 温水式床暖房
 - 全窓樹脂サッシ
 - TVモニター付インターフォン
 - 全居室照明器具付
 - 浄水器
 - 食器洗浄乾燥機
 - 1・2階温水洗浄便座
 - 人造大理石カウンターシステムキッチン
 - 防犯断熱仕様玄関ドア



- 周辺環境
- 教育施設
練馬区立下石神井小学校 (徒歩9分)
練馬区立石神井南中学校 (徒歩3分)
EARTH CHILD練馬 (徒歩6分)
愛和幼稚園 (徒歩12分)
- 買い物施設
ヨークフーズ石神井店 (徒歩5分)
全日食チェーンあかしや真野商店 (徒歩4分)
ファミリーマート下石神井一丁目店 (徒歩5分)
ドラッグストアいわい石神井店 (徒歩6分)
- その他施設
練馬区立向三谷公園 (徒歩3分)
海老沢医院 (徒歩7分)
練馬区立下石神井小ねりっこ学童クラブ (徒歩9分)
下石神井三郵便局 (徒歩7分)

練馬区下石神井1丁目 2棟 新築分譲住宅 ■物件番号 15074013

●所在地/東京都練馬区下石神井1丁目24番43、80(地番) ●交通/別記 ●総区画数/2棟 ●今回販売棟数/別記 ●土地権利/所有権 ●地目/宅地 ●構造/木造サイディング造アスファルトシングル葺2階建(在来工法) ●都市計画/市街化区域 ●用途地域/第一種低層住居専用地域 ●建ぺい率/50% ●容積率/100% ●その他法令/第一種高度地区、準防火地域 ●設備/公営水道、東京電力、都市ガス、本下水 ●接道状況/北4.0m私道 ●完成予定/2025年2月上旬 ●引渡予定/2025年3月上旬 ●協定通路/敷地面積に含む(1号棟0.60㎡、2号棟0.60㎡)

※完成現場で手付金の額が1,000万円以下であり且つ販売価格の10%以内のときは、手付金等の保全措置は講じません。(未 completion の場合は1,000万円以下で販売価格の5%以内) ※電気の供給の為、敷地内に電柱及び支線が入る場合があります。 ※図面と現況の相違がある場合は現況優先にてご了承願います。 ※司法書士、土地家屋調査士は当社指定とさせていただきます。 ※網戸は東栄ホームサービスへの発注となります。 尚表示価格は建物引渡20日前迄の申込が条件となります。 ※FIX窓・ドア(玄関・勝手口・テラス)は対象外となります。

株式会社大福
本社
東京都知事(10)第46390号

0339970822

東京都練馬区石神井町3-21-11ダイフクビル101

仲介

情報公開日: 2024年11月01日
情報更新日: 2024年11月27日
情報出力日: 2024年11月30日