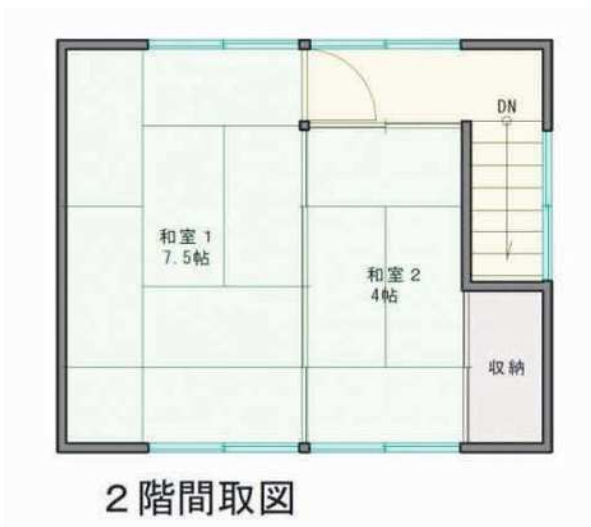
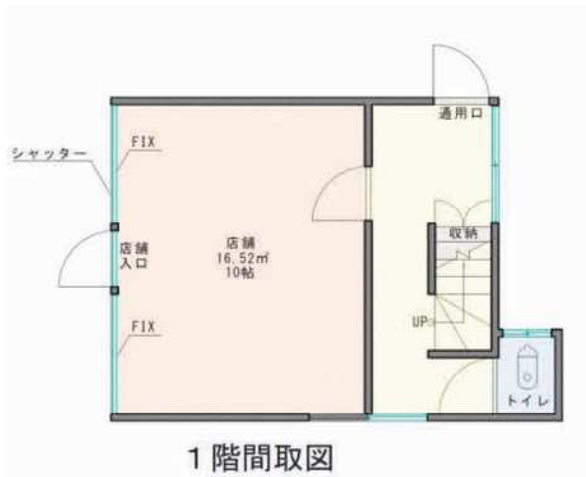


上田市大屋の店舗・事務所中古物件!



物件	売店舗
最寄駅	大屋駅
間取	
価格	700万円

所在地	上田市大屋4-1上田市大屋4-1		
交通	しなの鉄道線 大屋駅 徒歩19分		
土地	225.97 m ²	(68.35 坪)
建物	建物名	上田市大屋中古店舗	
	構造	木造	
	階数	所在階: 1階	階数: 2階建
	面積	50.78 m ²	(
間取内訳	(和4, 和7.5)		
築年月	1972年12月(築49年)	駐車場	無
建ぺい率	60 %	容積率	200 %
現状	空き	引渡し	相談
小学校区	神川小 (1371m)	中学校区	第一中 (2406m)
接道状況	西:公道		
周辺施設	イオンスタイル上田店約700m、上田市役所約5100m、八十二銀行上田東支店約3900m、アリオ上田店約5600m、ローソン上田岩下店約248m、デリシア丸子店約2335m、すき家上田大屋店約643m		
設備	電気、プロパンガス		
備考	リフォームが必要です。リフォーム会社斡旋致します。売主の契約不適合責任は免責と致します。		

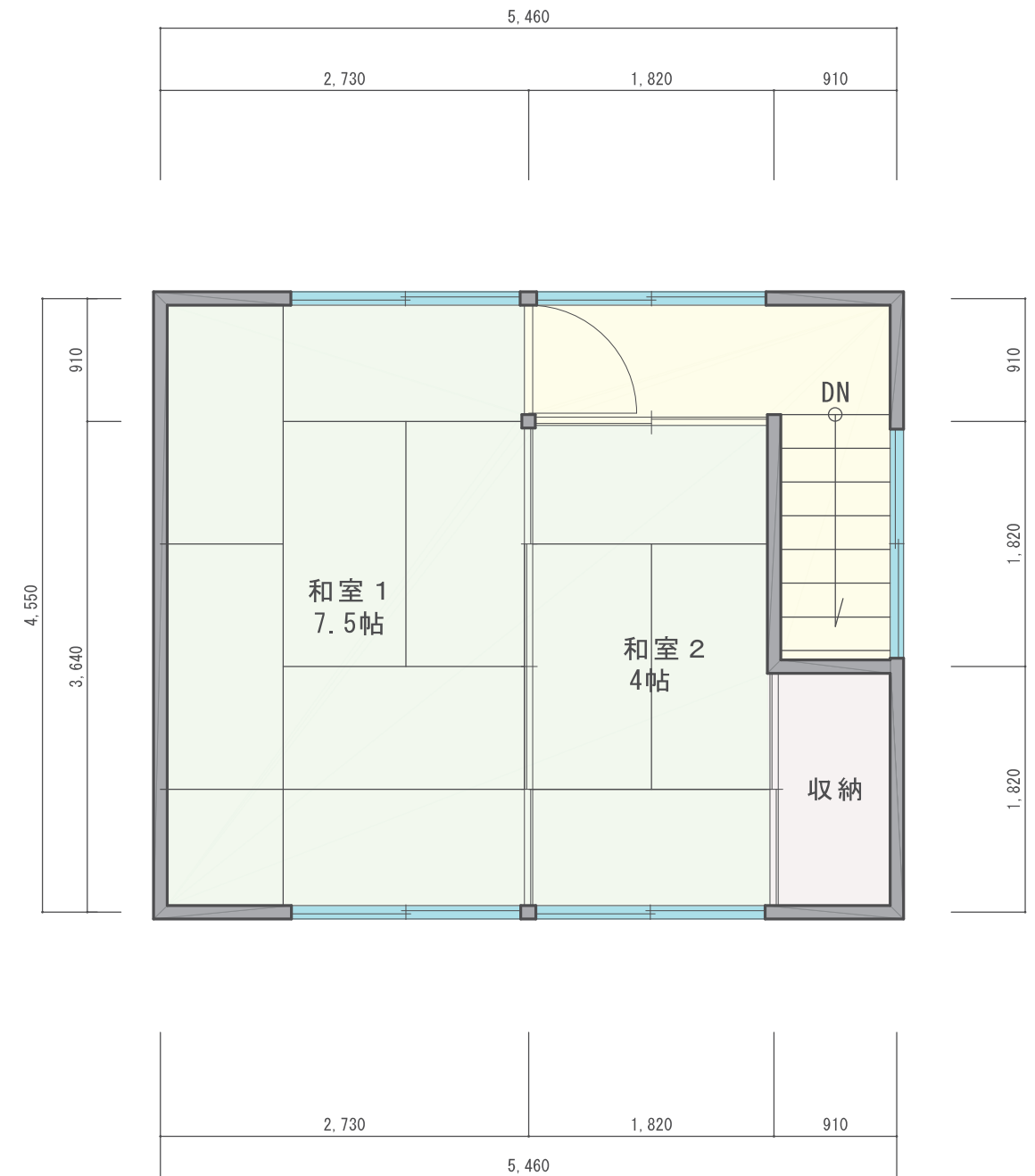
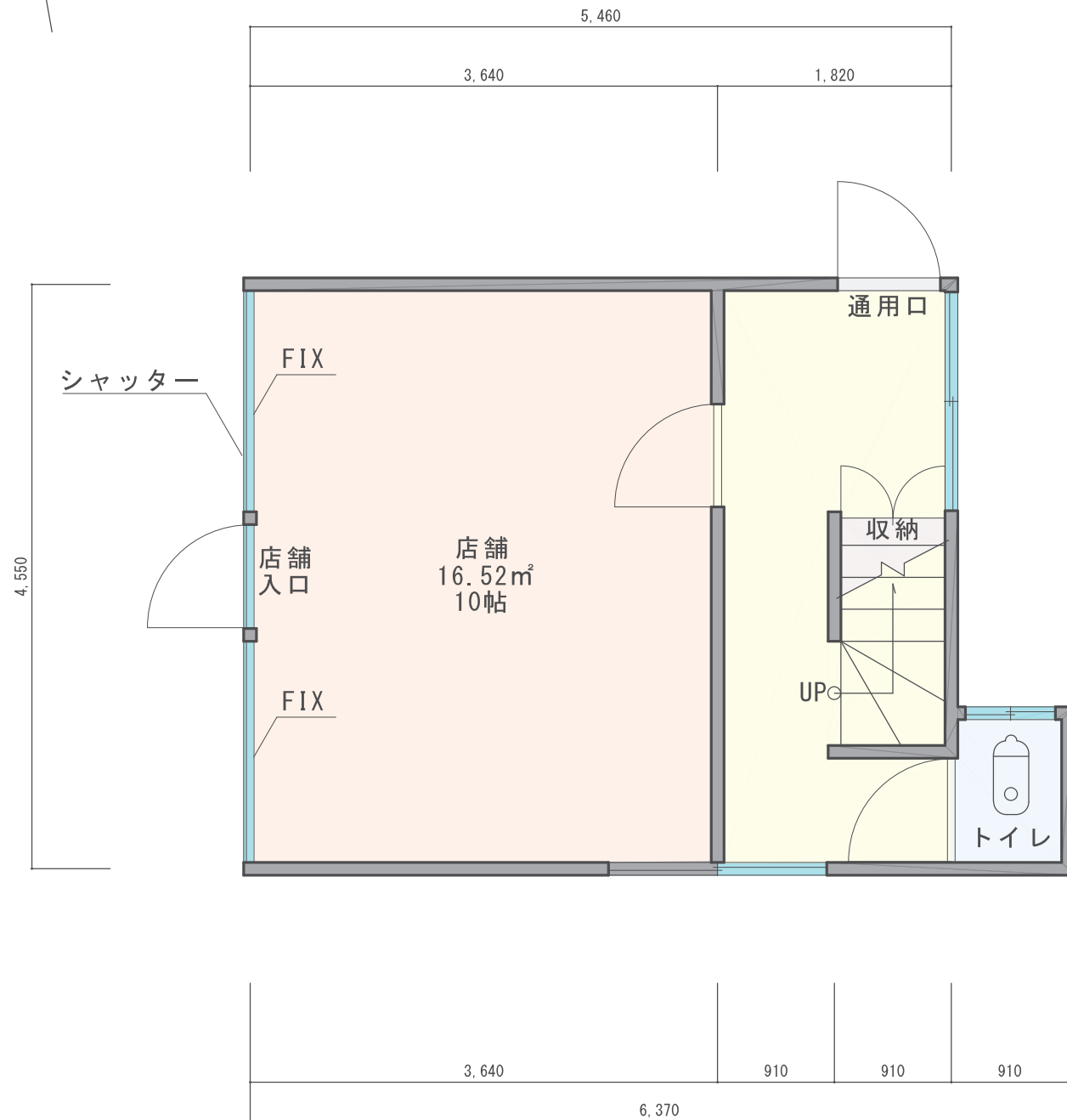
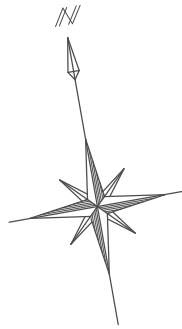
長野県知事(1)第5647号 庁386-0018 上田市常田3-5-26

AI不動産開発株式会社

TEL:0268-78-0467 FAX:0268-25-1733 定休日:日曜日



- 取引態様 : 専任
- 情報公開日 : 2022年09月15日
- 手数料 : 分かれ



※図面と現況が異なる場合は現状優先とします

PROJECT

(仮称) 上田市大屋中古店舗



AI 不動産開発株式会社

DESIGN

TITLE

間取図

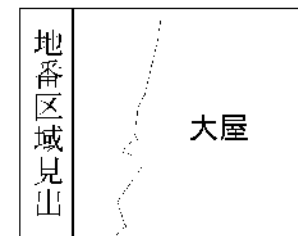
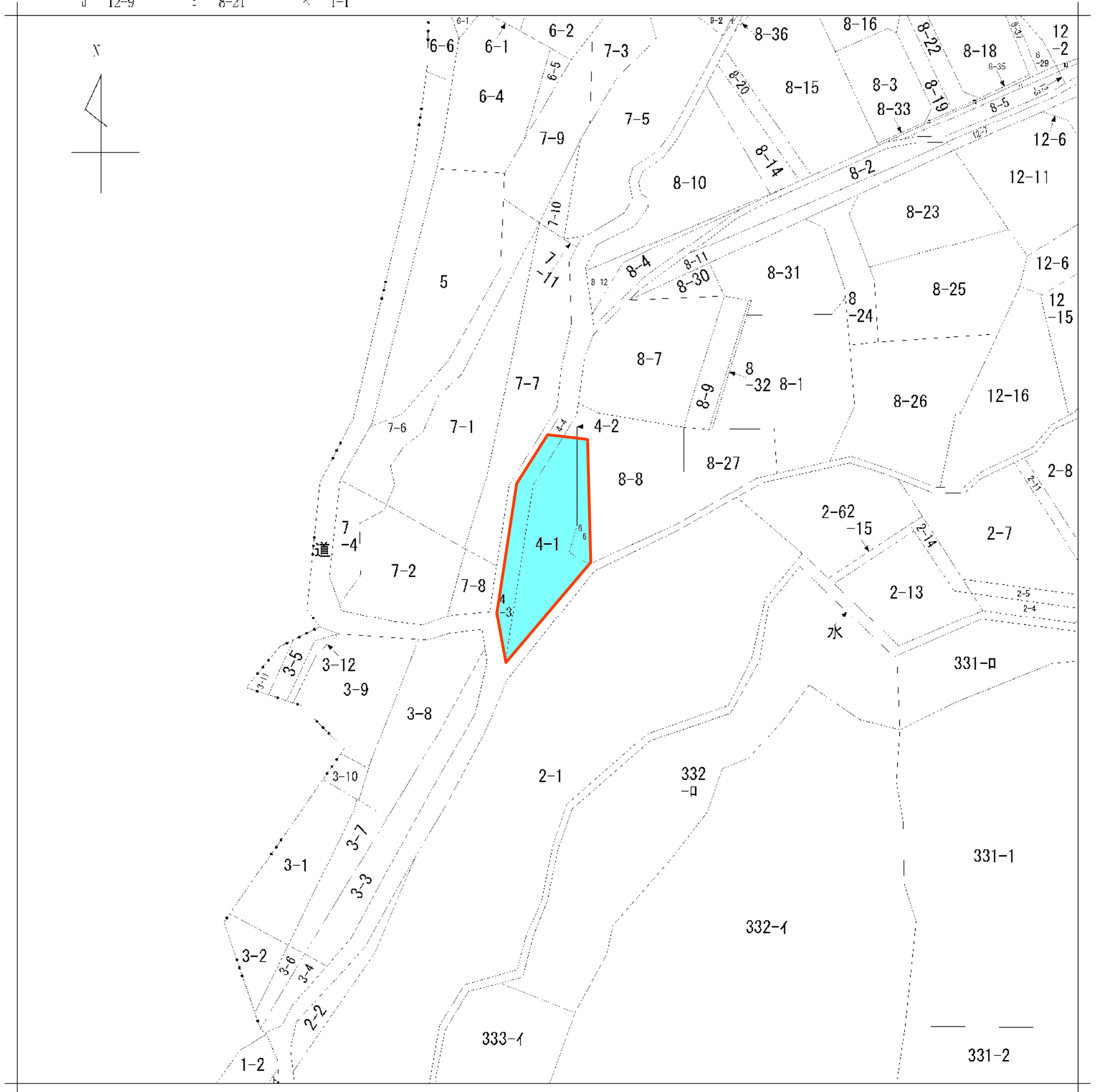
SCALE

1:50

No.

01

イ 9-5 ハ 8-13 ホ 8-34 ニ 1-3
 ロ 12-9 ヒ 8-21 ヘ 1-1



請求部分	所在	上田市大屋字寺沢				地番	4番1		
出縮力尺	1/600	精度区分	座標系番号又は記号	分類	地図に準ずる図面		種類	旧土地台帳附属地図	
作成年月日				備付年月日(原図)			補記事項		

各階平面図

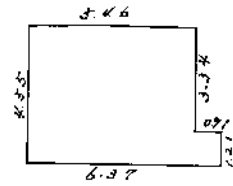
53.9.19

建物図面
各階平面図

家屋番号	4番1
建物の所在	上田市大字大屋字寺沢4番地1.

008943

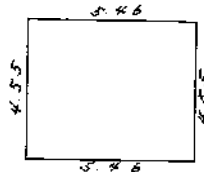
1階



1階求積

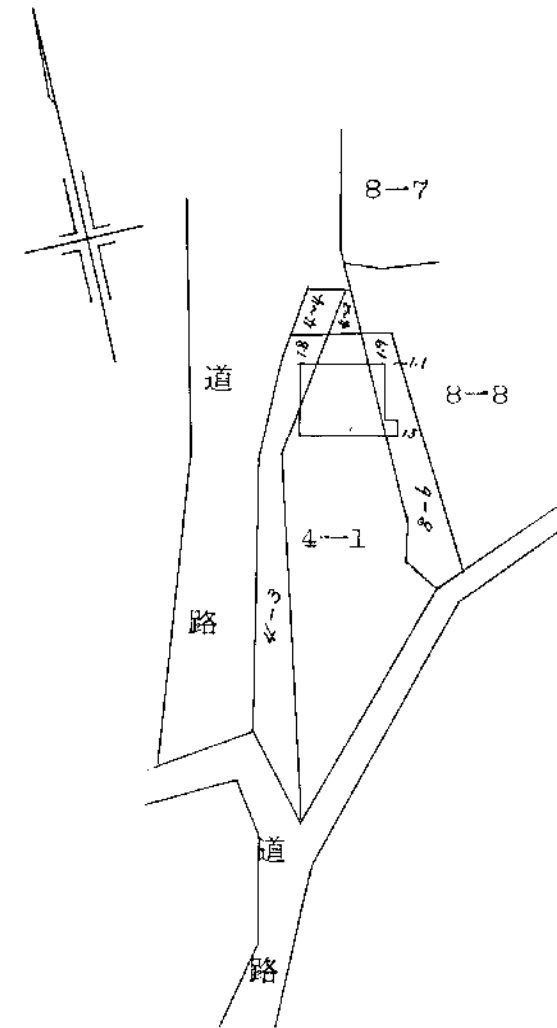
$$\begin{aligned}
 5.46 \times 4.55 &= 24.8430 \\
 0.91 \times 1.21 &= 1.1011 \\
 \text{合計床面積} &= 25.9441
 \end{aligned}$$

2階



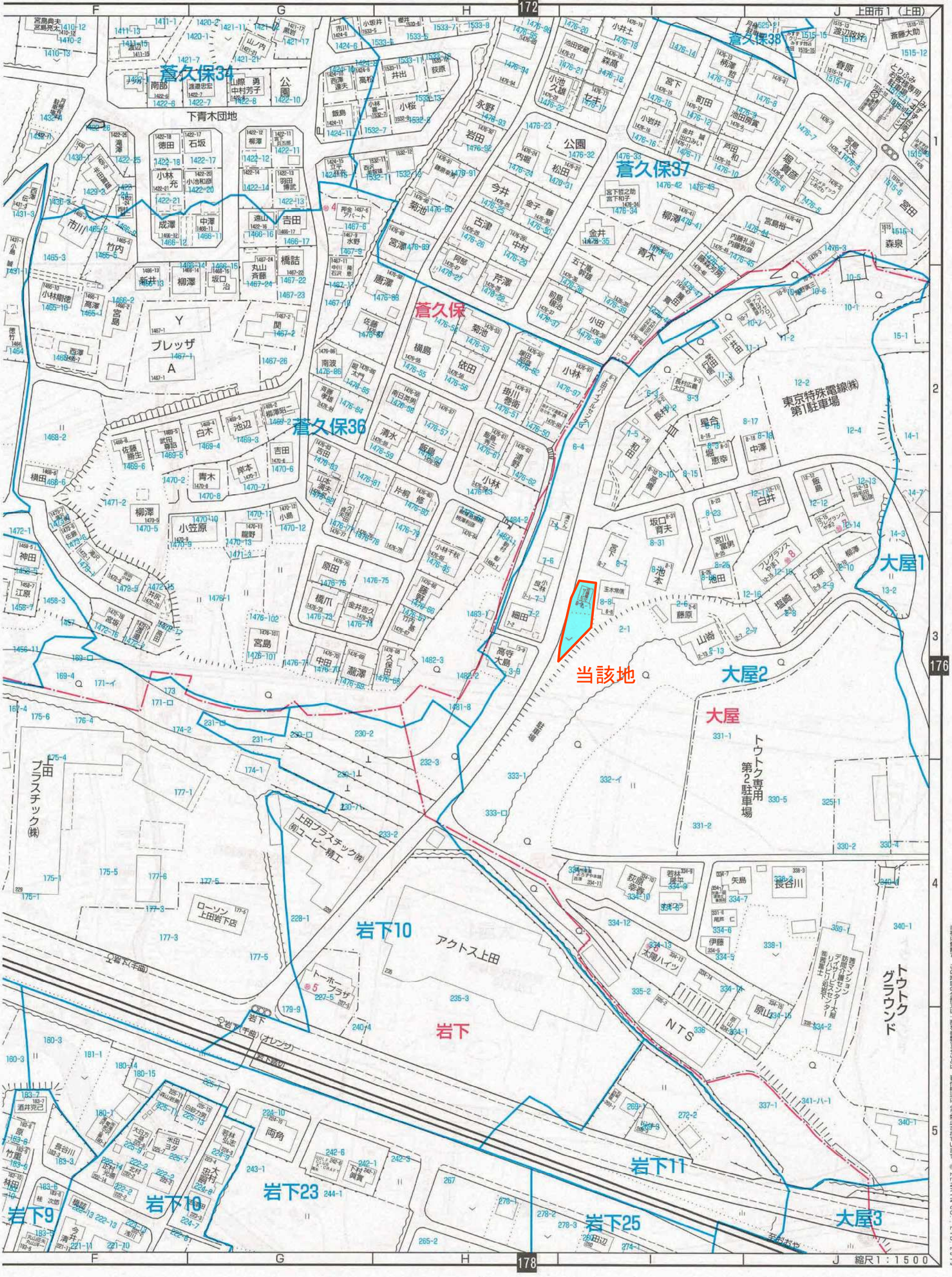
2階求積

$$\begin{aligned}
 5.46 \times 4.55 &= 24.8430 \\
 \text{床面積} &= 24.84m^2
 \end{aligned}$$



作製者	上田市中央西2丁目5番17号 土地家屋調査士堀内 仁三(昭和53年9月7日作製)	縮尺	1/250	申請人		縮尺	1/500
-----	---	----	-------	-----	--	----	-------

(長源納)



本社：〒370-0103 群馬県上田市新田町1-1-1 電話：0276-24-6974
支社：〒370-0103 群馬県上田市新田町1-1-1 電話：0276-24-6881
© ZENRIN CO., LTD. 2019