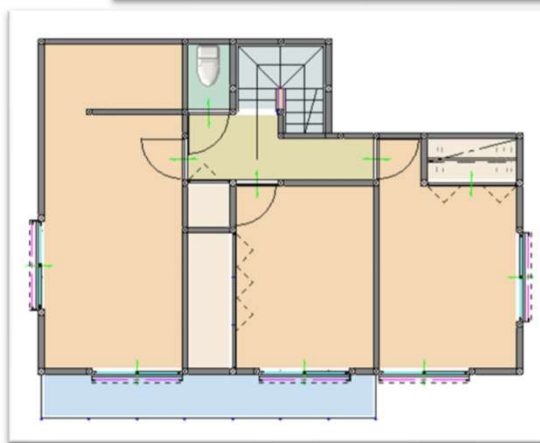
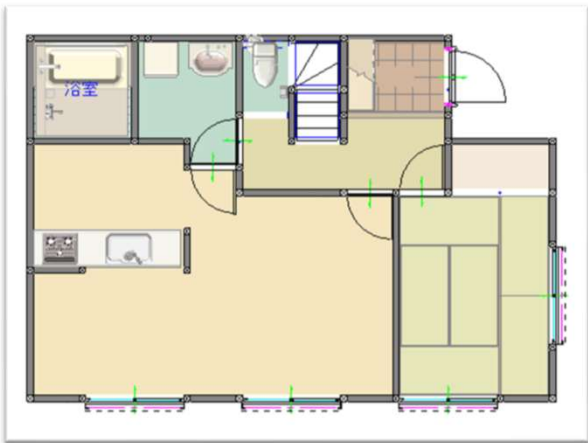
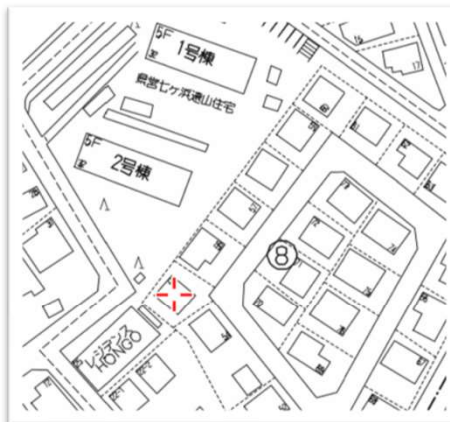


遠山に築浅物件が出ました。



- 周辺環境
- ★コープ大代店 約10分
 - ★セブンイレブン大代店 約7分
 - ★ファミリーマート大代店 約9分
 - ★汐見台小学校 約10分
 - ★向洋中学校 約8分
 - ★社の都信用金庫 七ヶ浜支店 約6分



物件種目	中古戸建		
最寄駅	多賀城駅		
間取タイプ	4LDK		
価格	2880万円		
物件所在地	宮城県七ヶ浜町遠山3丁目8-55		
交通	「東小学校」停 徒歩5分		
土地面積	210.41 m ²	ほかに 私道面積	m ²
建物	構造	木造スレートぶき	2階建
	延床面積	延べ 105.99 m ²	
	間取り	左図参照	
土地権利	所有権	地目	宅地
都市計画	市街化区域	用途地域	第1種住居地域
建ぺい率 ほかの法令 上の制限	60 %	容積率	200 %
築年月	平成28年10月	駐車場	3台可
現況	居住中	引渡し	相談
建築確認 番号			
接道状況 (角地・間口)			
設備	上下水道、東北電力		
備考	現況と図面が異なる場合は現況優先と致します。		

宮城県知事(1)6480号

一步不動産販売株式会社

仙台市青葉区本町1丁目6-23インテリックス仙台ビル

tel022-302-4041 fax022-302-4042 担当 加藤