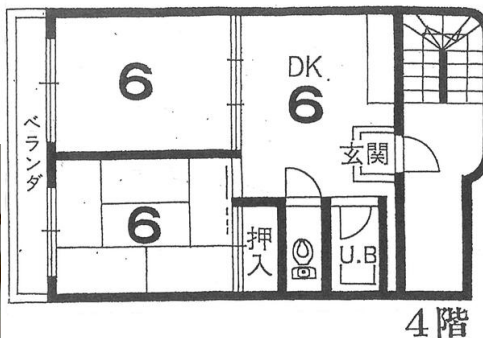


賃料ダウンしました！
敷金・更新料なし物件です。
ペット相談可

間取り 2DK

専有面積 38.50m²

築年月 1999年10月



貸マンション

チェックポイント！

- 駐輪場有(無料) ● 主要採光面：南向き ● 事務所使用可 ● ペット相談 ● ルームシェア可 ● 二人入居可 ● 高齢者相談 ● 最上階 ● B・T別 ● オートバス ● 追焚機能 ● 温水洗浄便座 ● ガスコンロ可 ● 洗濯機置場 ● 都市ガス ● フローリング ● エアコン ● C A T V ● 2面バルコニー

この図面は物件情報の一部を抜粋して掲載しております。(現況優先)
入居日・引渡日変更や付帯条件、別途料金等が発生する場合がありますのでご確認ください。

最寄駅	車折神社駅
間取タイプ	2DK
賃料条件	賃料 68,000円
	礼金1ヶ月 敷金なし 保証金なし

物件所在地	京都府京都市右京区嵯峨五島町 1-49		
交通	京福電鉄嵐山本線 車折神社 徒歩8分		
建物	建物名	メゾンみゆき 4F	
	構造・規模	鉄骨造 4階建/4階部分	
	使用部分積	38.50m ²	
	間取内訳	和6 洋6 DK6	
築年月	1999年10月	契約期間	2年
管理費等	なし 共益費4,000円/月		
駐車場			
現況	空家	入居可能時期	即時
設備	B・T別,オートバス,追焚機能,温水洗浄便座,ガスコンロ可,洗濯機置場,都市ガス,フローリング,エアコン,C A T V,2面バルコニー		
保険等	要 2年20,000円		
備考	賃料ダウンしました！敷金・更新料なし！ペット相談！嵯峨芸大正門の通りを挟んで向かいにある物件です。最上階かつ1フロア1戸タイプの物件です。ベランダは南向きで日当たり良好です。退去時清掃代：27,500円 更新料：なし 賃貸保証：加入要 全保連 初回委託料賃料の50% 毎年更新10,000円		

株式会社ハウスプラザジャパン

京都府知事免許(3)第13033号 〒616-8362 京都府京都市右京区嵯峨五島町38番地

☎ 075-861-3105 fax 075-861-3107 定休日：無休

■取引態様：媒介

infosheet 物件番号 69753984077

at home