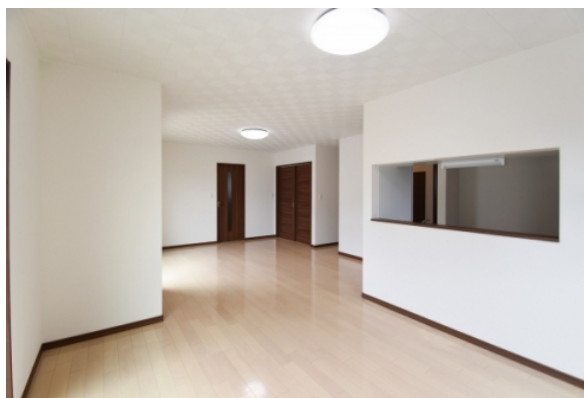


敷地内駐車3台可能!築浅物件



物件	中古一戸建て
最寄駅	城下駅
間取	4SLDK
価格	2,398万円

所在地	上田市諏訪形1261-13		
交通	上田電鉄別所線 城下駅 徒歩9分		
土地	195.56 m ²	(59.15 坪)	
建物	構造	木造 合金メッキ鋼板葺 2階建	
	面積	134.97 m ² (40.82 坪)	
	間取	4SLDK (LDK23、S7、和6、洋14、洋6.5、洋6)	
土地権利	所有権	地目	宅地(現状:宅地)
都市計画	非線引区域	用途地域	1種低層
建ぺい率	60%	容積率	80%
築年月	2015年06月(築7年)	駐車場	有3台
現状	空き	引渡し	即時
小学校区	城下小 (173m)	中学校区	第四中 (524m)
接道状況	北:幅員6.2mの公道に13.4m接道、西:幅員4.5mの公道に18.9m接道		
周辺施設	イオンスタイル上田店約2500m、上田市役所約2331m、アリオ上田店約1744m、セブンイレブン上田御所店約578m、上田原ライフクリニック約1700m、ツルハドラッグ上田原店約2400m、ツルヤ…		
設備	温水洗浄便座、バス・トイレ別、ユニットバス、追焚機能、バス1坪以上、システムキッチン、ウォークインクローゼット、クローゼット、全居室収納、洗面化粧台、都市ガス		
備考	固都税:107,909円(令和4年度)概算登記費用(抵当権設定2,500万円):232,058円		

長野県知事(1)第5647号 〒386-0018 上田市常田3-5-26

AI不動産開発株式会社

TEL:0268-78-0467 FAX:0268-25-1733 定休日:日曜日



物件ページ

■取引態様 : 仲介

■情報公開日 : 2022年09月28日