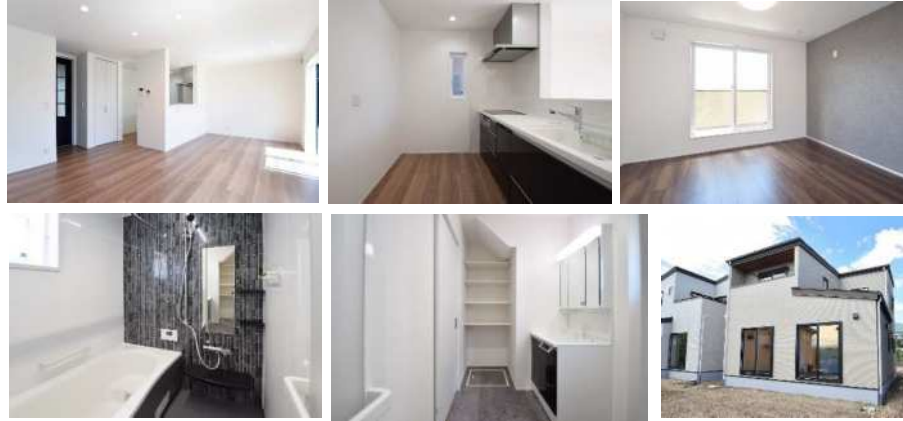


東御市常田 中央棟

しなの鉄道線「田中駅」車約5分(約1.8km)

東御市路線バス 和線・祢津線 バス停「東部中学校」徒歩約4分(約310m)

新築住宅



※令和4年11月19日までは当方手数料は分かれとなります。

販売価格

2,498 (税込) 万円

- ★4LDK + 敷地内駐車2台可能!
- ★田中小学校・東部中学校エリア!
- ★食器洗い乾燥機付き(深型)!

設備・仕様 令和4年9月末完成予定

- ・パナソニックリビングステーション V-style
- ・パナソニックバスルーム オフローラ 1616
- ・パナソニック洗面ドレッシング シーラインD530タイプ
- ・トイレ アラウノ(1・2階)
- ・エコキュート フルオート(L)寒冷地向け460L
- ・ベタ基礎 全室LED照明
- ・Low-E複層ガラスサッシ(YKK APW330)



返済例	月々	67,749	円
	●借入 2,400 万円 ●自己資金 98 万円		
	●金利 1.00 % (3 年固定/令和4年8月現在)		
	●返済期間 35 年 ※八十二銀行(紹介)の場合		

【周辺施設】

・ほしやま内科	: 約400m
・セブンイレブン東部加沢店	: 約980m
・アメリカンドラッグ東御常田店	: 約1.1km
・デリシア東御店	: 約1.3km

告知事項

住所 東御市常田32番地5
 地番 東御市常田字伊豆宮32番5
 交通 しなの鉄道線「田中駅」車約5分(約1.8km)
 東御市路線バス 和線・祢津線
 バス停「東部中学校」徒歩約4分(約310m)

土地面積 207.38㎡ (62.73坪)
 道路負担 -
 建物面積 1F:59.20㎡ 2F:48.02㎡ 合計:107.22㎡ (32.43坪)
 建物構造 木造ガルバリウム鋼板立平葺き2階建
 築年月日 令和4年9月末完成予定
 入居日 令和4年9月末予定
 間取り 4LDK
 駐車場 2台可
 設備 公営水道、公共下水、オール電化
 引渡し 完成後引渡し(令和4年9月末予定)
 接面道路 北東側約4.0m公道
 接面間口 北東側約8.50m
 土地権利 所有権
 地目 宅地
 区域区分 未線引き区域
 用途地域 第1種低層住居専用地域、第2種低層住居専用地域
 建ぺい率 40%/50%
 容積率 60%/80%
 学区 田中小学校(約2.3km)、東部中学校(約430m)
 法令制限 長野県景観計画、長野県景観条例など
 備考 ※建築確認番号: 第21NJU-10-01303号

2022年9月16日 更新

●所有権移転などの手続きを行う司法書士、及び火災保険加入の際は売主指定とさせていただきます。図面等、現状と異なる場合は現状優先とします。●周辺施設につきましては令和4年7月に調査したものであり、将来移動(移転)または廃止される場合がございます。万一、ご成約の際はご了承ください。●別途、表示登記・移転(保存)登記費用等がかかります。

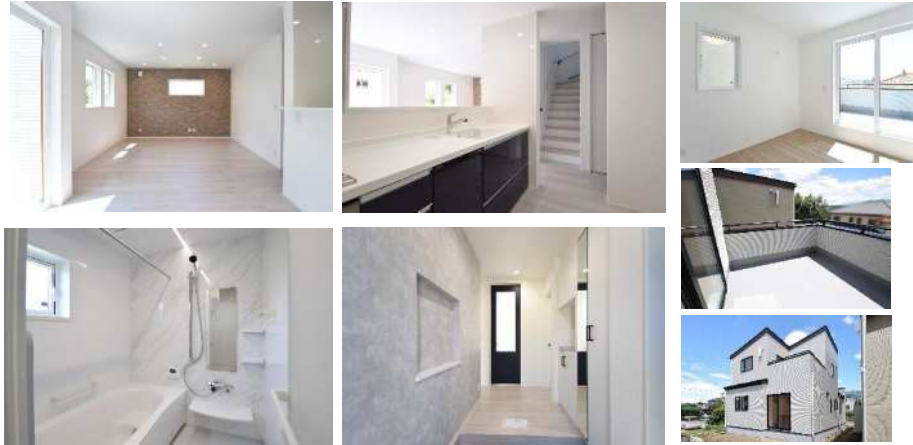


東御市常田 西棟

しなの鉄道線「田中駅」車約5分(約1.8km)

東御市路線バス 和線・祢津線 バス停「東部中学校」徒歩約4分(約310m)

新築住宅



※令和4年11月19日までは当方手数料は分かれとなります。

販売価格

2,498 (税込) 万円

- ★4LDK + 敷地内駐車2台可能!
- ★田中小学校・東部中学校エリア!
- ★食器洗い乾燥機付き(深型)!

設備・仕様 令和4年9月末完成予定

- ・パナソニックリビングステーション V-style
- ・パナソニックバスルーム オフロラ 1616
- ・パナソニック洗面ドレッシング シーラインD530タイプ
- ・トイレ アラウノ(1・2階)
- ・エコキュート フルオート(L)寒冷地向け460L
- ・ベタ基礎 全室LED照明
- ・Low-E複層ガラスサッシ(YKK APW330)



【周辺施設】

- ・ほしやま内科 : 約400m
- ・セブンイレブン東部加沢店 : 約980m
- ・アメリカンドラッグ東御常田店 : 約1.1km
- ・デリシア東御店 : 約1.3km

返済例	月々	67,749	円
	●借入 2,400 万円	●自己資金 98 万円	
	●金利 1.00 %	(3 年固定 / 令和4年8月現在)	
	●返済期間 35 年	※八十二銀行(紹介)の場合	

告知事項

住所 東御市常田32番地1
 地番 東御市常田字伊豆宮32番1
 交通 しなの鉄道線「田中駅」車約5分(約1.8km)
 東御市路線バス 和線・祢津線
 バス停「東部中学校」徒歩約4分(約310m)

土地面積 182.14㎡ (55.09坪)
 道路負担 -
 建物面積 1F:57.75㎡ 2F: 43.68㎡ 合計: 101.43㎡ (30.68坪)
 建物構造 木造ガルバリウム鋼板立平葺き2階建
 築年月日 令和4年9月末完成予定
 入居日 令和4年9月末予定
 間取り 4LDK
 駐車場 2台可
 設備 公営水道、公共下水、オール電化
 引渡し 完成後引渡し(令和4年9月末予定)
 接面道路 北東側約4.0m公道
 接道間口 北東側約8.50m
 土地権利 所有権
 地目 宅地
 区域区分 未線引き区域
 用途地域 第2種低層住居専用地域
 建ぺい率 50%
 容積率 80%
 学区 田中小学校(約2.3km)、東部中学校(約430m)
 法令制限 長野県景観計画、長野県景観条例など
 備考 ※建築確認番号: 第21NJU-10-01304号

2022年9月16日 更新

●所有権移転などの手続きを行う司法書士、及び火災保険加入の際は売主指定とさせていただきます。図面等、現状と異なる場合は現状優先とします。●周辺施設につきましては令和4年7月に調査したものであり、将来移動(移転)または廃止される場合がございます。万一、ご成約の際はご了承ください。●別途、表示登記・移転(保存)登記費用等がかかります。

