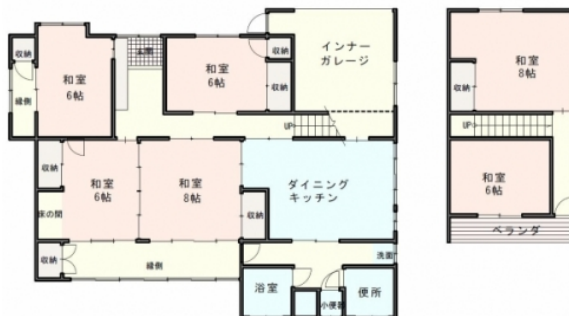


人気の西小、三中区域です！



|     |         |
|-----|---------|
| 物件  | 中古一戸建て  |
| 最寄駅 | 上田駅     |
| 間取  | 8DK     |
| 価格  | 1,200万円 |

|     |                  |
|-----|------------------|
| 所在地 | 上田市緑が丘1丁目9-6     |
| 交通  | しなの鉄道線 上田駅 徒歩26分 |

|    |                                 |
|----|---------------------------------|
| 土地 | 287.60 m <sup>2</sup> (86.99 坪) |
|----|---------------------------------|

|    |    |                                 |
|----|----|---------------------------------|
| 建物 | 構造 | 木造 瓦葺 2階建                       |
|    | 面積 | 153.49 m <sup>2</sup> (46.43 坪) |
|    | 間取 | 8DK (和8、和8、和6、和6、和6、和6)         |

|      |     |    |           |
|------|-----|----|-----------|
| 土地権利 | 所有権 | 地目 | 宅地(現状:宅地) |
|------|-----|----|-----------|

|      |       |      |      |
|------|-------|------|------|
| 都市計画 | 非線引区域 | 用途地域 | 1種低層 |
|------|-------|------|------|

|      |     |     |     |
|------|-----|-----|-----|
| 建ぺい率 | 50% | 容積率 | 80% |
|------|-----|-----|-----|

|     |                |     |   |
|-----|----------------|-----|---|
| 築年月 | 1957年01月(築65年) | 駐車場 | 有 |
|-----|----------------|-----|---|

|    |    |     |    |
|----|----|-----|----|
| 現状 | 空き | 引渡し | 相談 |
|----|----|-----|----|

|      |           |      |            |
|------|-----------|------|------------|
| 小学校区 | 西小 (351m) | 中学校区 | 第三中 (884m) |
|------|-----------|------|------------|

|      |                 |
|------|-----------------|
| 接道状況 | 北:幅員3mの公道に15m接道 |
|------|-----------------|

|      |   |
|------|---|
| 周辺施設 | 原信緑が丘店約650m、アリオ上田約1911m、セブンイレブン上田中央北店約867m、コメダ珈琲上田緑が丘店約671m |
|------|---|

|    |              |
|----|--------------|
| 設備 | 都市ガス、上水道、下水道 |
|----|--------------|

|    |   |
|----|---|
| 備考 | 家屋内残物撤去後お引渡し。現況売買の為、売主の契約不適合責任は免責となります。内覧は売主様同伴の為土日祝日となります。 |
|----|---|

長野県知事(1)第5647号 〒386-0018 上田市常田3-5-26

AI不動産開発株式会社

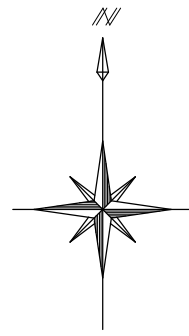
TEL:0268-78-0467 FAX:0268-25-1733 定休日:日曜日



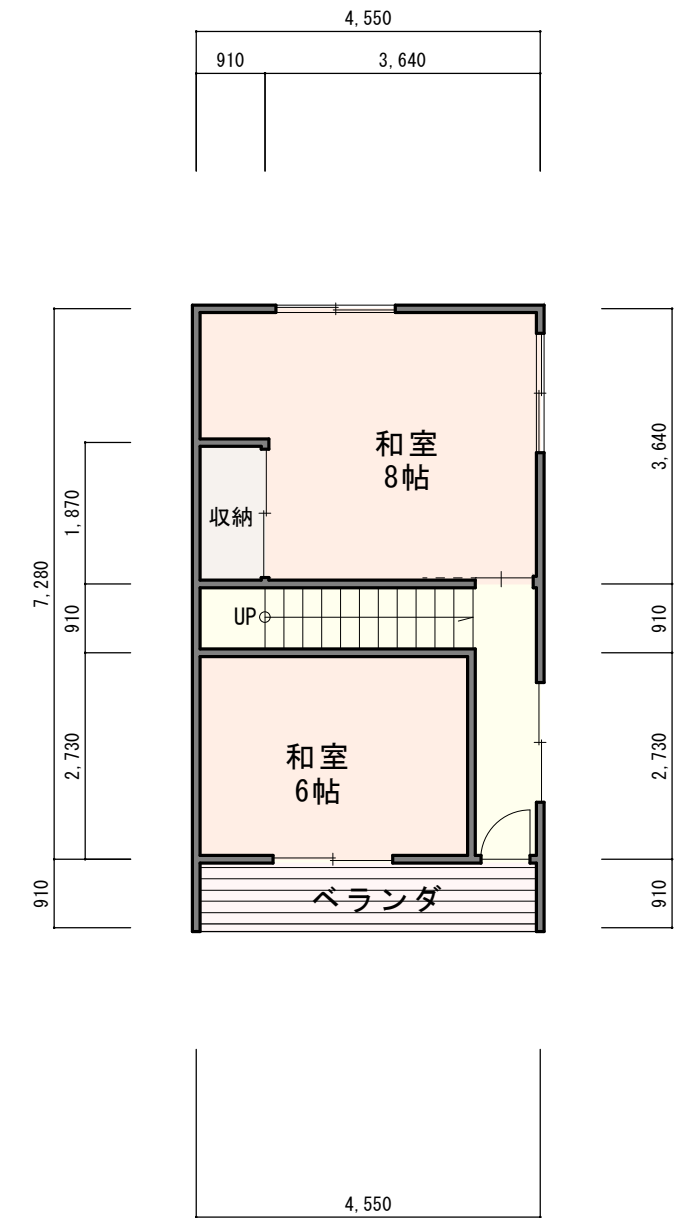
物件ページ

■取引態様 : 専属専任

■情報公開日 : 2022年05月31日

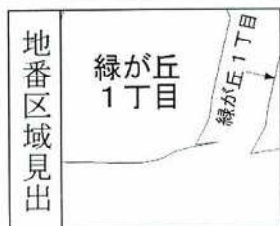


■ 1階平面図 SCALE = 1:100 ■



■ 2階平面図 SCALE = 1:100 ■

図面等、現状と異なる場合は現状優先と致します。



|     |           |                   |    |          |        |    |           |
|-----|-----------|-------------------|----|----------|--------|----|-----------|
| 在   | 上田市緑が丘一丁目 |                   |    | 地番       | 112番11 |    |           |
| 精度分 |           | 座標系<br>番号又は<br>記号 | 分類 | 地図に準ずる図面 |        | 種類 | 旧土地台帳附属地図 |