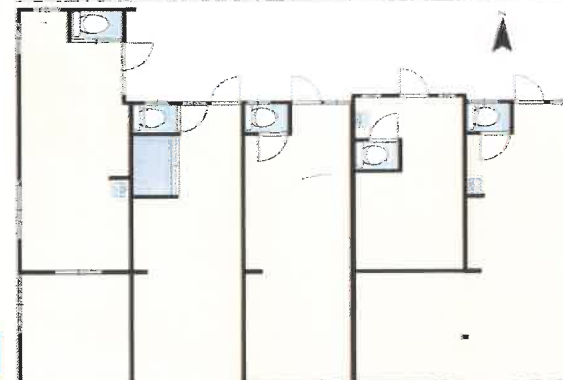
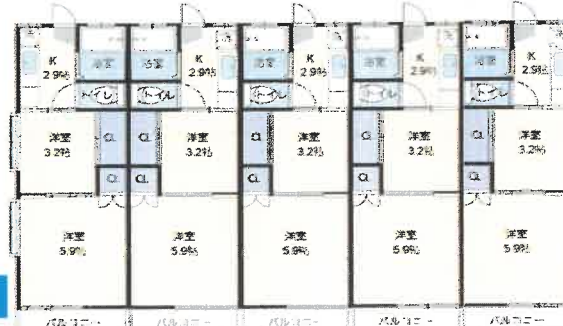


旭ヶ丘駅まで徒歩2分の好条件



物件種目	中古アパート		
最寄駅	市営地下鉄南北線「旭ヶ丘」駅		
間取	左図参照		
土地面積	363.14㎡	ほかに私道面積	
価格	10,000万円		
物件所在地	仙台市青葉区旭ヶ丘3-26-25		
交通	仙台市営地下鉄南北線「旭ヶ丘」駅 徒歩2分		
建物	構造・規模	木造	
	使用部分面積	297㎡	
	間取内訳	左図参照	
土地権利	所有権	地目	宅地
都市計画	市街化区域	用途地域	第一種住居
建ぺい率	60%	容積率	200%
他の法令上関	建築基準法22条、宅地造成等規制法		
築年月	昭和48年8月		
現状	賃借中	引渡日	相談
接道状況(角地・間口)	北側 公道幅員約15.59mに19.12m接道		
設備	電気・都市ガス・上下水道		
備考	【2015年フルリフォーム済】		
会員番号		物件番号	

宮城県知事(1)第6480号

一步不動産販売株式会社

仙台市青葉区本町1-6-23
TEL 022-302-4041
FAX 022-302-4042

担当 加藤